

LANDGOED
CW
COUDEWATER

Kopersavond Flora en fauna Coudewater
18 november

 **Greenlabel**

- Even voorstellen
- Waarom organiseren we deze avond?
- Flora en fauna (medebewoners)
- Bomen op Coudewater
- Beheer

Waarom?



- Coudewater heeft een lange geschiedenis. Jullie zijn dan ook zeker niet de eerste bewoners.
- De kracht van het landgoed is de prachtige natuur, het groen en alle aanwezige diersoorten. Die willen we graag behouden.
- Vandaag willen we jullie vooral bewust maken van wat het inhoud om op Coudewater te wonen.

Arend de Wilde
Ecoloog Royal HaskoningDHV

Sinds 2019 betrokken bij Coudewater

Doel van de avond

- Hoe omgaan met beschermde natuur tijdens de bouwfase?
- Hoe kunnen we de meer natuur en biodiversiteit krijgen in Coudewater?



Beschermde natuur

Omgaan met beschermde natuur

Een deel van Coudewater is beschermd natuurgebied

- Natuur Netwerk Nederland – NNN/Natuurnetwerk Brabant NNB
 - Bedoelt voor speciale soorten
 - Das
 - **Kamsalamander**
 - Struweelvogels
 - Kleine modderkruiper
- In heel Coudewater zijn veel diersoorten wettelijk beschermd
 - Vleermuizen
 - Broedvogels
 - Das



De buren

Vleermuizen

- Minstens 5 soorten
- De meeste zijn er het hele jaar
- In de winter in winterslaap
- Eten heel veel insecten

Aandachtpunten:

- Geen gif gebruiken
- Weinig licht



Das

- Slapen overdag in een hol of burcht op de Wamberg of het bos
- Gebruiken Coudewater om langs te lopen en eten te zoeken
- Op Coudewater is rekening gehouden met looproutes en plekken om voedsel te zoeken

Aandachtpunten

- Ze kunnen in uw tuin op zoek gaan naar eten
- S'-avonds kan je ze tegenkomen
- Houd honden aan de lijn
- Rijd rustig

Voedsel:

- Wormen
- Slakken
- Fruit
- Mais
- Muizen
- Eieren



De buren

Vogels

- Tientallen soorten
 - Uilen, spechten, merels, mezen
- De meeste zijn er het hele jaar
- Op Coudewater zijn speciale nesten voor huismussen, gierzwaluwen en uilen

Aandachtpunten

- Uw tuin kan veel vogels aantrekken
 - Beplanting, water, voer
- Katten zijn de grootste bedreiging



Kamsalamander en andere amfibieën

- 5-6 soorten
- Ze zijn er het hele jaar, maar rusten in de winter
- Op Coudewater zijn speciale poelen en leefgebieden ingericht

Aandachtpunten

- Uw tuin kan prima geschikt zijn als leefgebied
 - Vijver en veel groen
- Katten en verkeer zijn de grootste bedreigingen



De buren

Eekhoorn

- Ze zijn er het hele jaar en altijd actief
- Op Coudewater zijn speciale nesten

Aandachtpunten

- Uw tuin kan eekhoorns aantrekken
 - Vruchten, noten, insecten, paddestoelen
- Katten zijn de grootste bedreiging.
- Ook oppassen met honden en verkeer



De buren

Egel

- Ze zijn er het hele jaar
- Hebben een winterslaap onder takkenhopen

Aandachtpunten

- Uw tuin kan prima geschikt zijn voor egels
- Drinkbakje (geen melk!!)
- Pas op met steile oevers vijver
- Doorgang in hekken
- Autos zijn de grootste bedreiging

Voedsel:

- Wormen
- Slakken
- Insecten
- Muizen
- Bessen



Samenwonen



- Coudewater heeft zoveel mogelijk oude bomen laten staan
- Er worden heel veel bomen en struiken bijgeplant
- Er zijn grote aaneengesloten groene delen voor rust en verbinding
- Het gras wordt weinig gemaaid en heeft veel bloemen en kruiden
- Er zijn poelen
- Veel nestkasten, takkenhopen, stammen enzo
- Het verkeer is beperkt en gaat langzaam



Wat kunt u zelf doen?



Wat kunt u zelf doen voor de natuur in uw tuin en op Coudewater?

- Natuurvriendelijke tuin
 - Veel groen, weinig tegels
 - Gebruik vooral inheemse plantensoorten
 - Gebruik geen insecticide
 - Composthoop, takkenhoop, bladhoop
 - Vijver of drinkbakjes
 - Licht uit
 - Goed voer voor vogels, eekhoorn
 - Rustige hoekjes ook met rust laten
 - De kat binnen houden
 - Rustig rijden



Uw tuin & balkon

- Gezamenlijk ontwerpen, inkopen, bij bv biologische tuincentra
- Samen inhuren natuurvriendelijke hovenier
- Stekjes en zaailingen delen
- Samen beheer van de groenzones doen

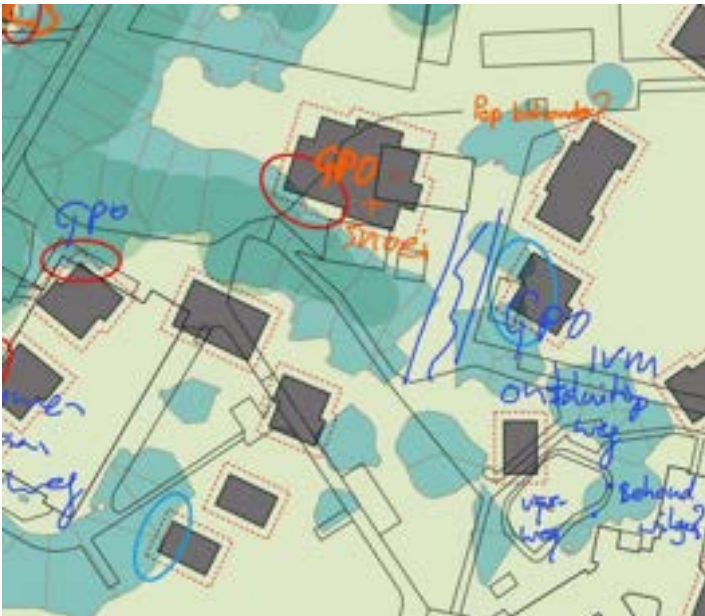
Katten

- Binnenkat = beste kat
- Alleen overdag naar buiten – je wilt toch niet dat de tuin van je burens kattenbak wordt?
- kat binnen eigen tuin houden → lastig!
- belletje -> lijkt maar weinig te werken
- zorgen voor veel struiken en dekking (bladeren, plantjes = minder kans dieren te vangen)

Bomen



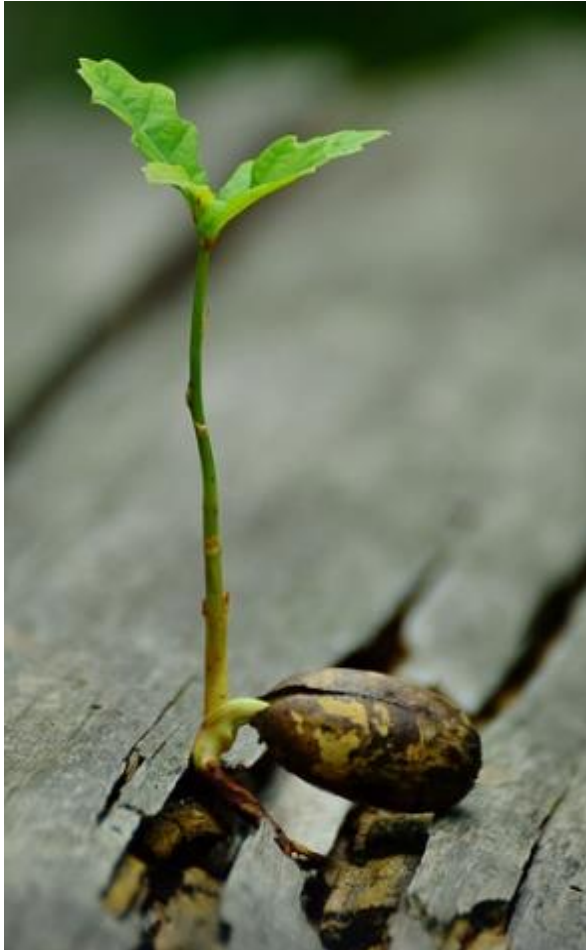
Wie ben ik en wat doet Cobra?



Wat



Definitie van een boom



Boom: Houtachtig, overblijvend gewas met kroon en opgaande stam(men), waarbij in juridisch zin de doorsnede van de (dikste) stam op 1.30 m boven het maaiveld minimaal 10 cm bedraagt.

Oude "boomgelijke" struiken worden eveneens als boom aangemerkt.

1. Het is verboden zonder of in afwijking van een omgevingsvergunning van het college de volgende houtopstanden te vellen, te doen vellen of te laten vellen:

- a. in Structuren staande houtopstanden met een minimale stamomtrek van 0,35 meter gemeten op 1,30 meter hoogte boven het maaiveld;
- b. in Sfeervlakken staande houtopstanden met een minimale stamomtrek van 1 meter gemeten op 1,30 meter boven het maaiveld.

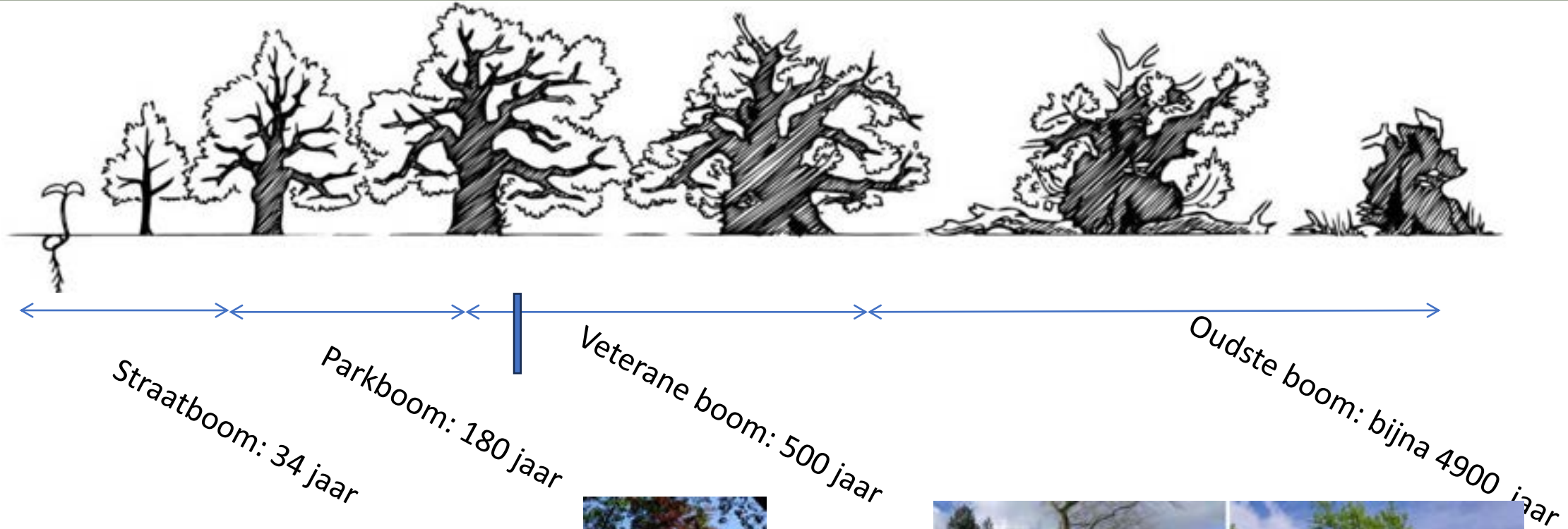
Enkele basisbegrippen van bomen struiken

Een boom kan gedefinieerd worden als een houtige plant met één duidelijk uitgesproken stam en kroon en met een hoogte van meer dan 7 meter. Als de vertakking al aan de grond begint, zodat er niet één duidelijk uitgesproken stam is, spreken we van een struik. Struiken worden doorgaans ook geen 8 meter hoog. Sommige soorten groeien nu eens als struik dan weer als boom. De grens tussen boom- en struikvorm is niet altijd even duidelijk.

Hoe groeit een boom



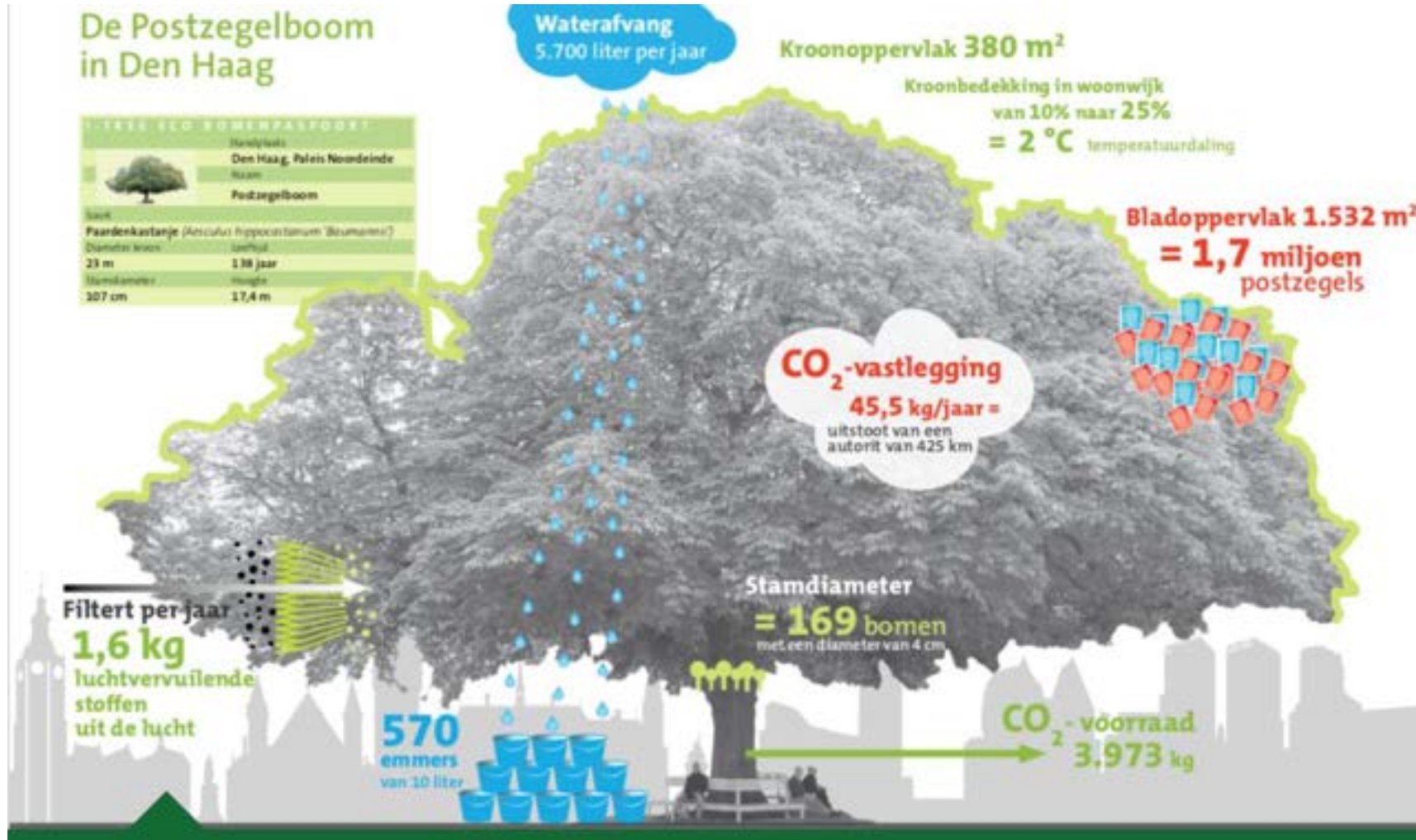
Hoe oud kan een boom worden



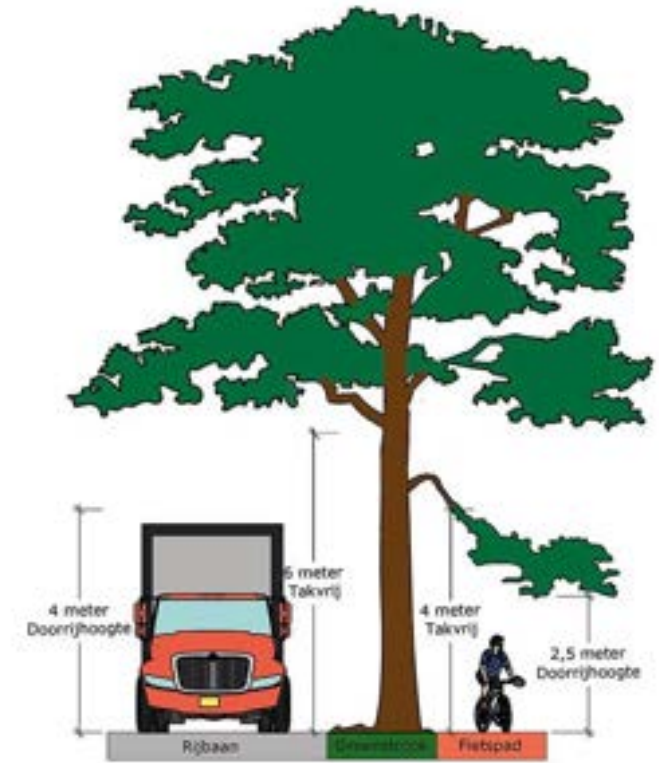
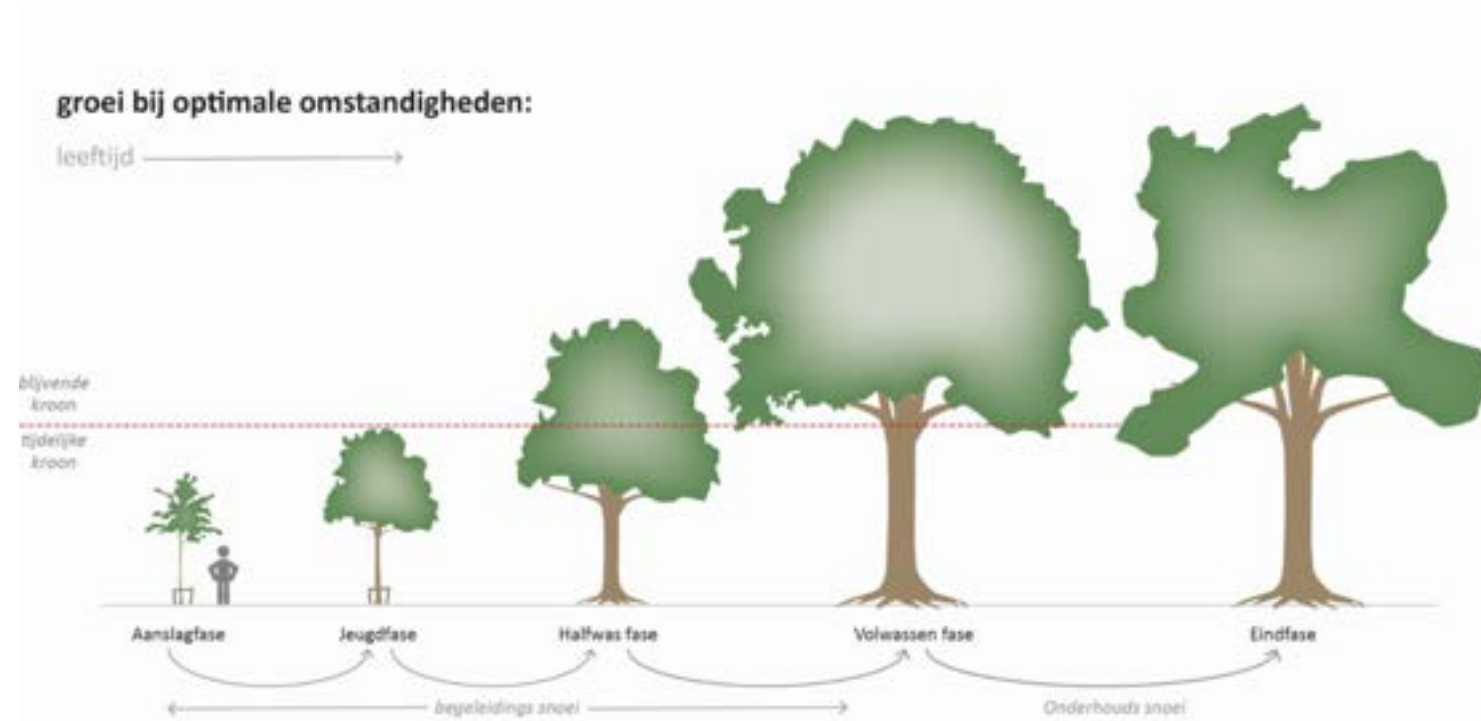
Paddenstoelen en bomen



Ecosystemendiensten



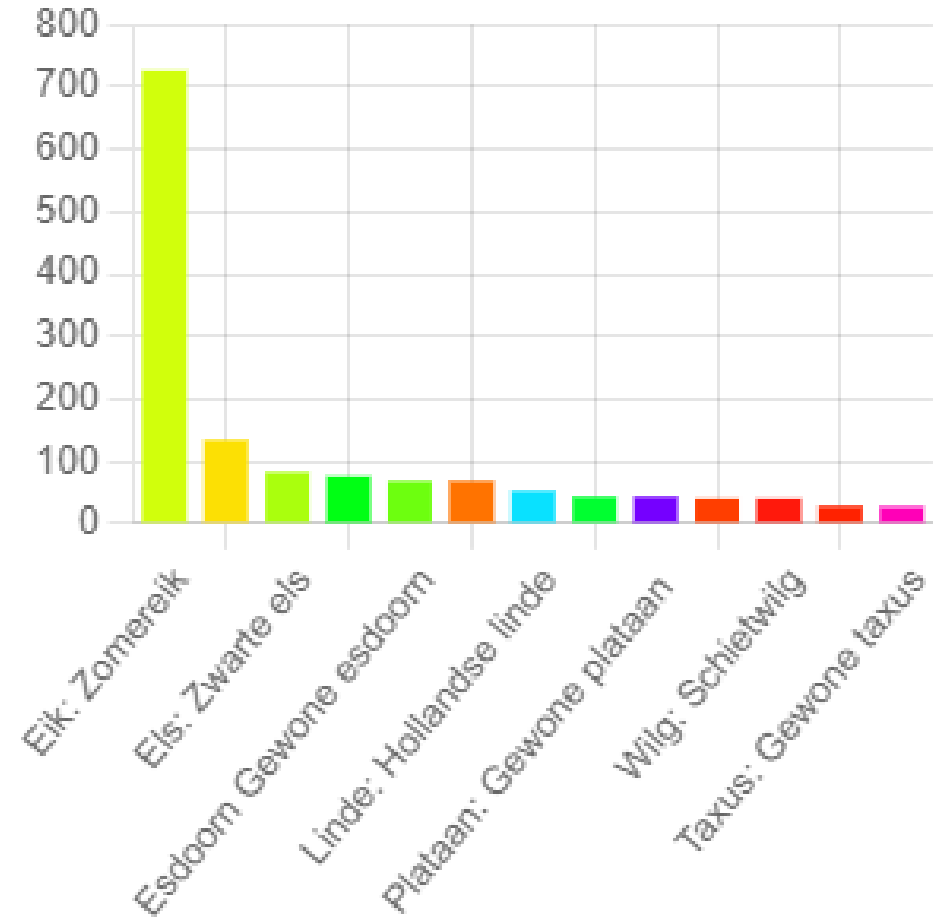
Waarom Snoeien



Bomen op Coudewater



- Aantal bomen: circa 1902
- Monumentale bomen: 200
- Solitaire bomen
- Laanbomen
- Bos



Wat kan u doen om de bomen en daarmee het landgoed mooi te houden?

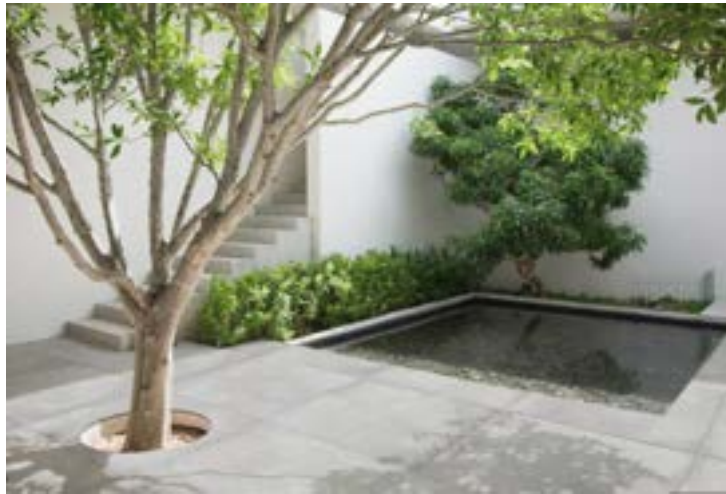


Maak bomen Happy

- Bodemverdichting voorkomen
- Creëer voorwaarden voor gezonde groei



Tuininrichting



Overdracht bomen

- Nieuwe bomen met inboet
 - Huidige bomen veilig (mogelijk snoeien)
 - Huidige bomen in onderhoudscycles (onderhoudsprogramma)
 - Een onderhoudspartij voor het gehele landgoed
-
- Alle bomen plus status staan bomenvier (beheer Cobra)



Voor een mooi en prachtig landgoed



bomenzijnbelangrijk.nl



bomenrecht.nl



cobra-groeninzicht.nl

- VB&T gaat het professionele beheer van het landgoed oppakken samen met het bestuur van de stichting
- Bestuur dient nog opgericht te worden en zal bestaan uit vertegenwoordigers van Brabant Wonen, particuliere kopers en de bestaande gebouwen.
- Onderhoud en beheer op basis van het beheerplan (goedkeuring gemeente)
- Binnen de stichting kunnen werkgroepen worden gevormd. Denk aan beheer, klusjes, flora en fauna (dieren)

overdracht



- Overdracht in verschillende fases
- Nu 3 fases
- Gebieden worden woonrijp overdragen
 - Civiel woonrijp
 - Groenaanleg (plant seizoen)
- Beheer gaat over naar stichting
- Overdracht aan bestuur en VB&T

- Beheer woonrijpe deelgebieden gaat naar de stichting
- Het nieuwe groen blijft 3 jaar in beheer van de groenaannemer (inboet)
- Eigenaren betalen beheerbijdrage op basis van de huidige vooraf vastgestelde bijdrage minus de reserveringen voor toekomstig onderhoud. Dit is vastgesteld op 70% van de jaarlijkse bijdrage.
- Toekomstig onderhoud start als het grootste deel van het landgoed is overgedragen aan de stichting. Vanaf q1 2027 zal de bijdrage naar 100% worden verhoogd.
- Beheer op basis van beheerplan, jaarlijks onderhoudsplan dient voorgelegd te worden aan de gemeente.
- Deelgebieden die niet zijn overgedragen vallen niet onder het beheerplan en worden door de VOF beheerd.

Vragen?

