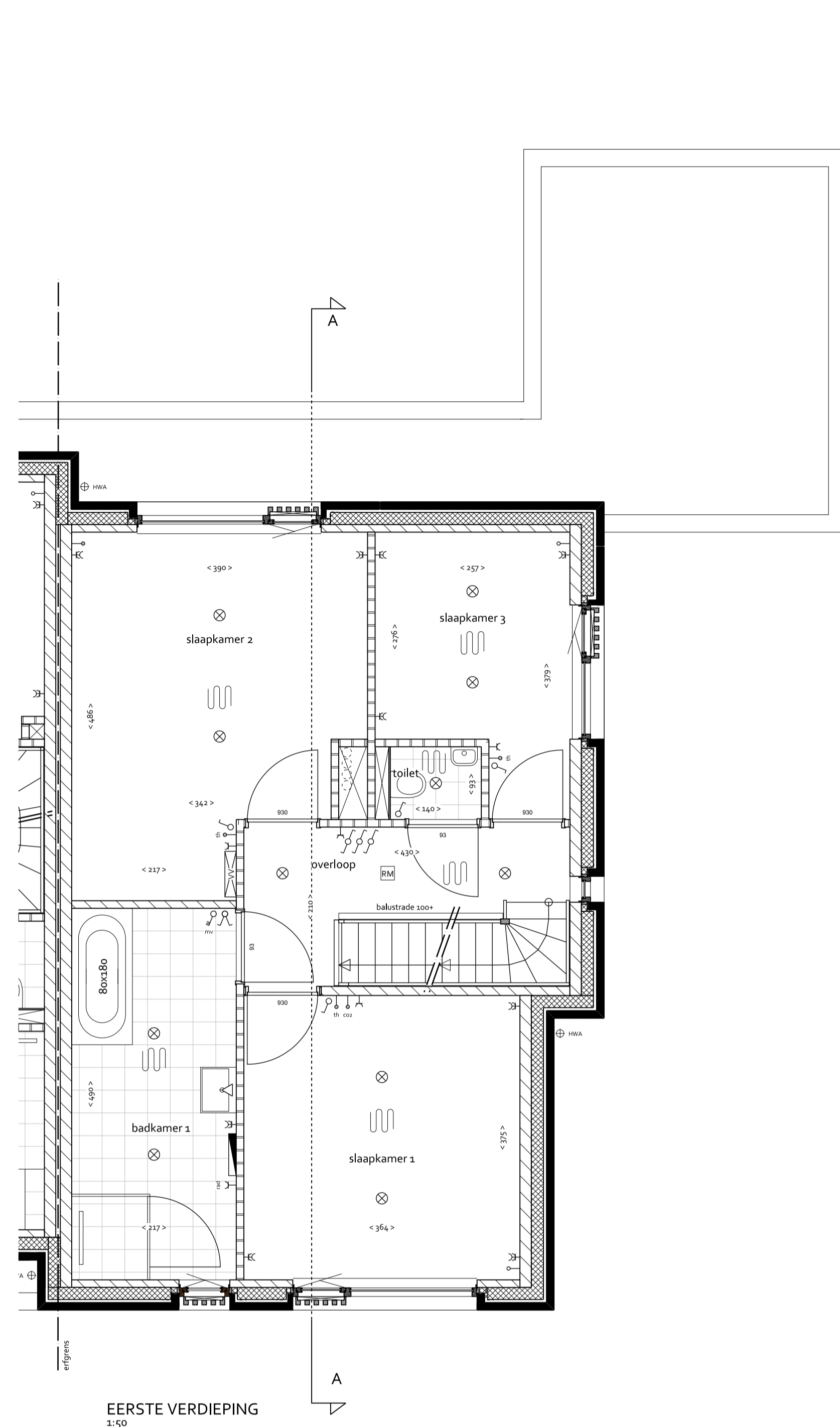
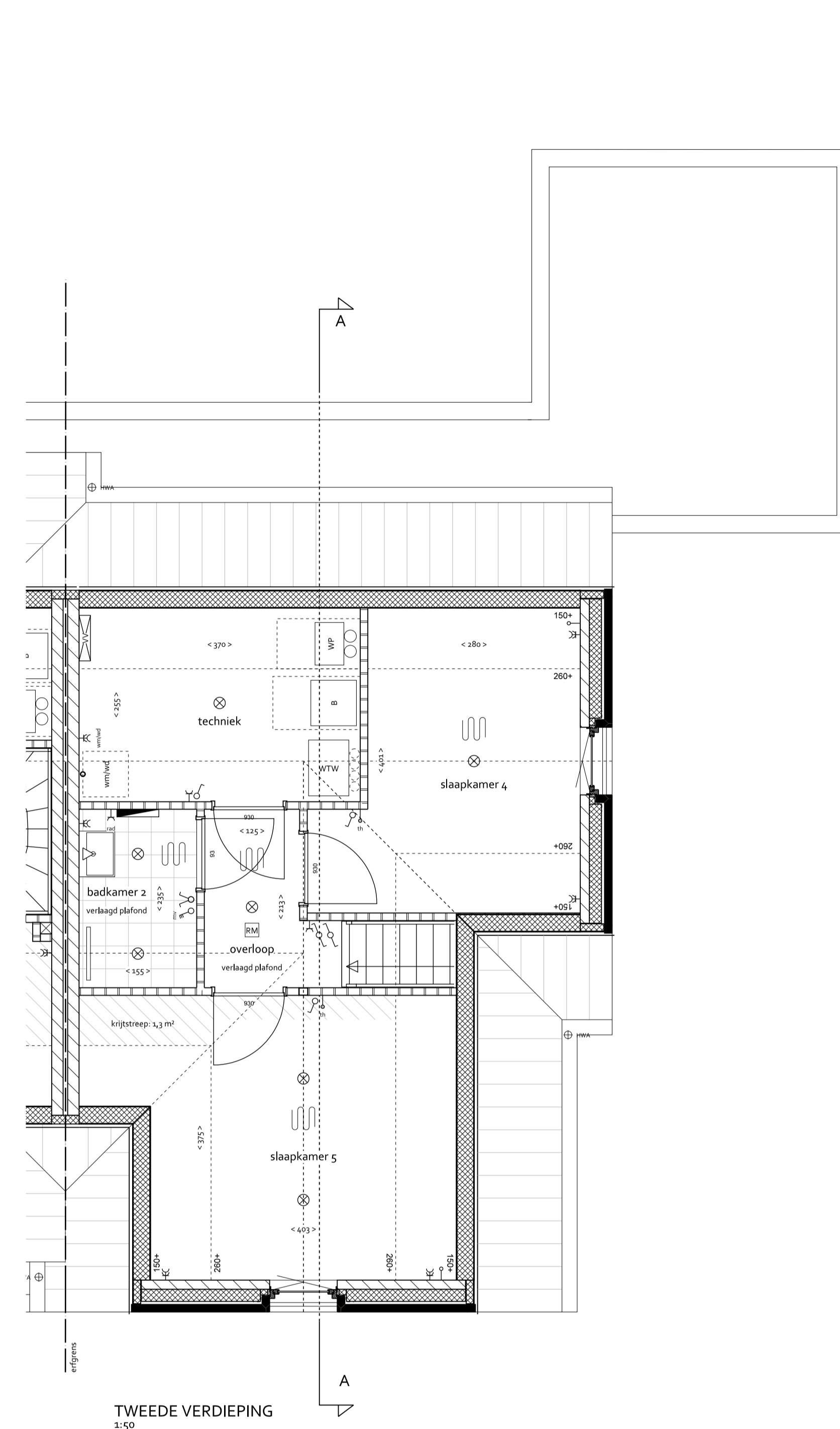


BEGANE GROND  
1:50



EERSTE VERDIEPING  
1:50



TWEDE VERDIEPING  
1:50

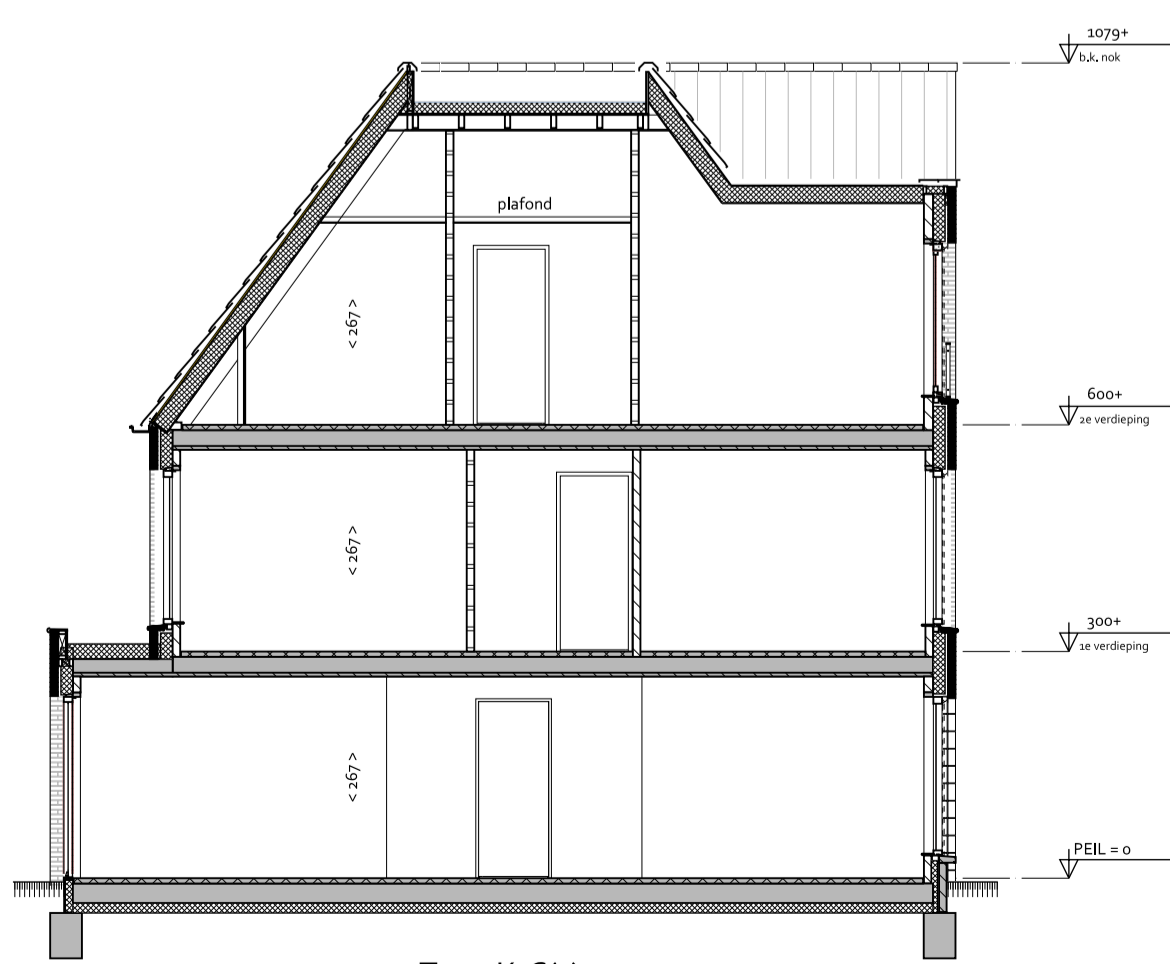
RENVOOI

BOUWKUNDIG

- woningentree (voordeur)
- gewapend beton
- baksteen
- kalkzandsteen
- lichte scheidingwand
- binnendeur met deurmaat
- gierzakwkast
- links: vleermuiskast
- rechts: vleermuiskast (open stootvoeg)
- maatvoering interieur in cm
- staptegefs 40x60 cm

INSTALLATIES

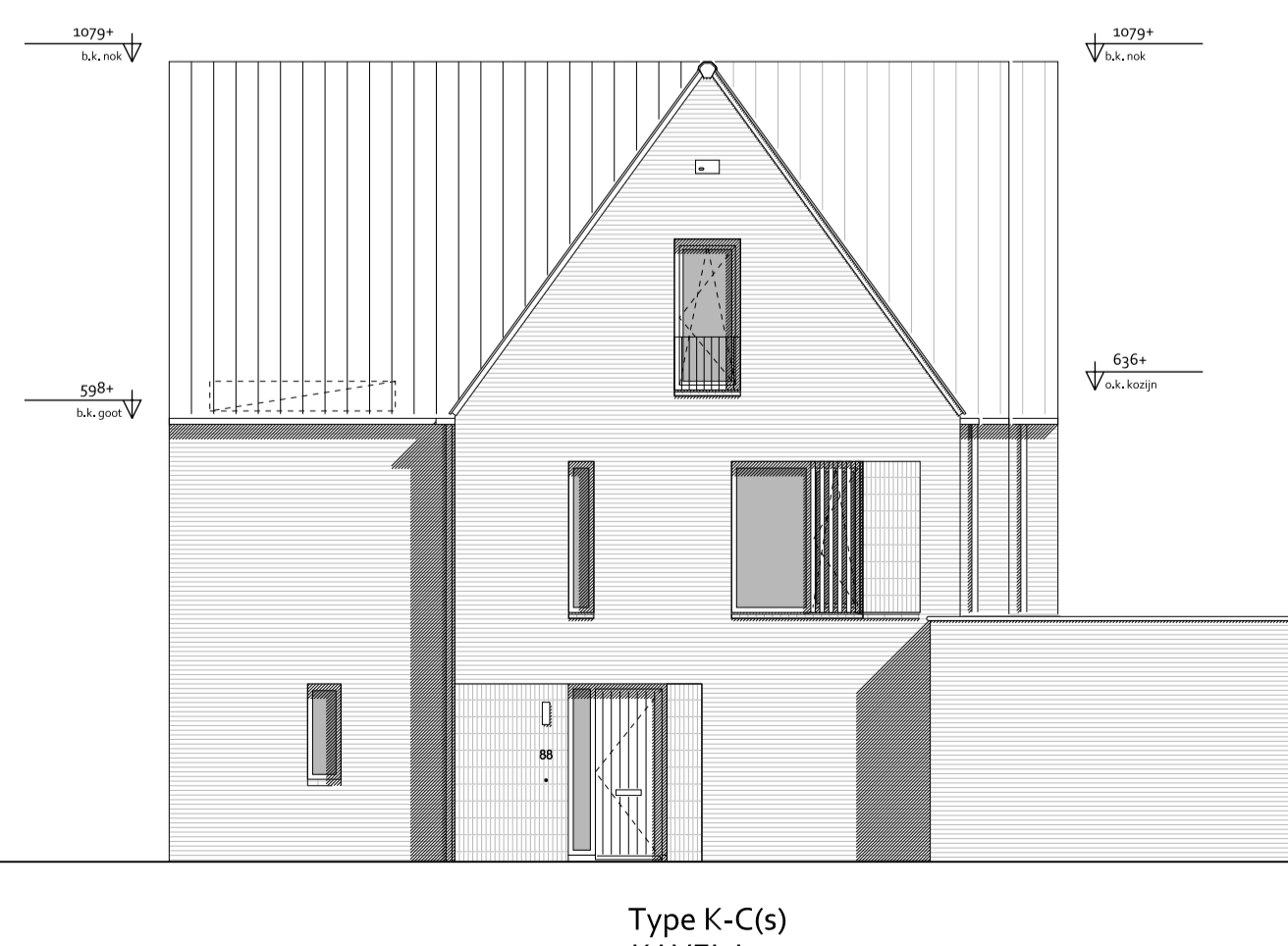
- MK meterkast
- vv radiator
- WTW mechanische ventilatie-eenheid (warmtegevoelings)
- stl. standleiding riolering
- RM rookmelder volgens NEN 2555
- WP warmtepomp (met geïntegreerde boiler)
- B boiler
- PV omvormer pv-panels
- elektrische radiator
- opstapleids koelkast
- buitenkraan
- ruimte voorzien van vloerverwarming
- enkele-bubbele schakelaar
- 3-standen schakelaar (mechanische ventilatie)
- wissel- (hotel) schakelaar
- plafondlichtpunt
- plafondlichtpunt incl. armatuur
- wandlichtpunt
- wandlichtpunt incl. armatuur
- hemelwaterafvoer
- deurbel/bedrukker / schel
- leiding - bedraad
- leiding - onbedraad (doos)
- thermostraat
- CO2 sensor
- aansluitpunt kabel
- aansluitpunt telefoon/data
- enkel-bubbel wandcontactdoos graand
- wandcontactdoos wasmachine / droger
- wandcontactdoos elektrische radiator



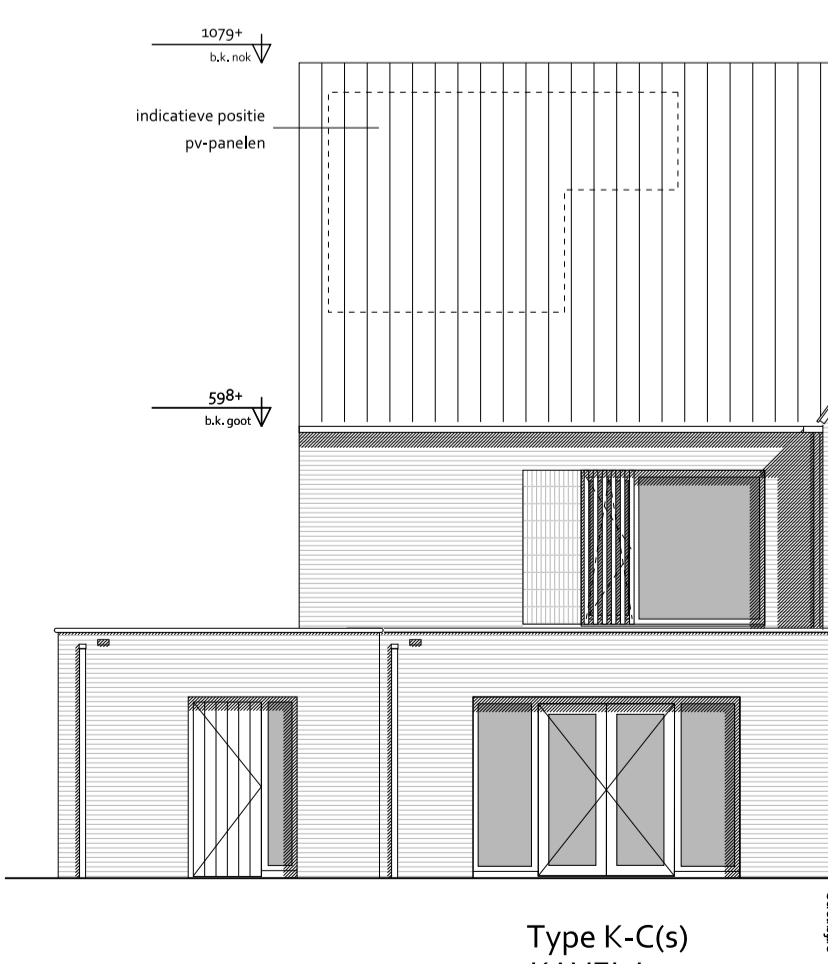
Type K-C(s)  
DOORSNEDE A-A  
1:100



Type K-C(s)  
KAVEL L47  
VOORGEVEL  
1:100



Type K-C(s)  
KAVEL L47  
RECHTER ZIJGEVEL  
1:100



Type K-C(s)  
KAVEL L47  
ACHTERGEVEL  
1:100

DEFINITIEF



SITUATIE 1:500



project	Landgoed Coudewater - Lobben fase 2
fase	Verkooptekening
tekening	Kavel L47 Type: K-C
datum: 10-07-2024	schaal: 1:50 / 1:100
	formaat: A1