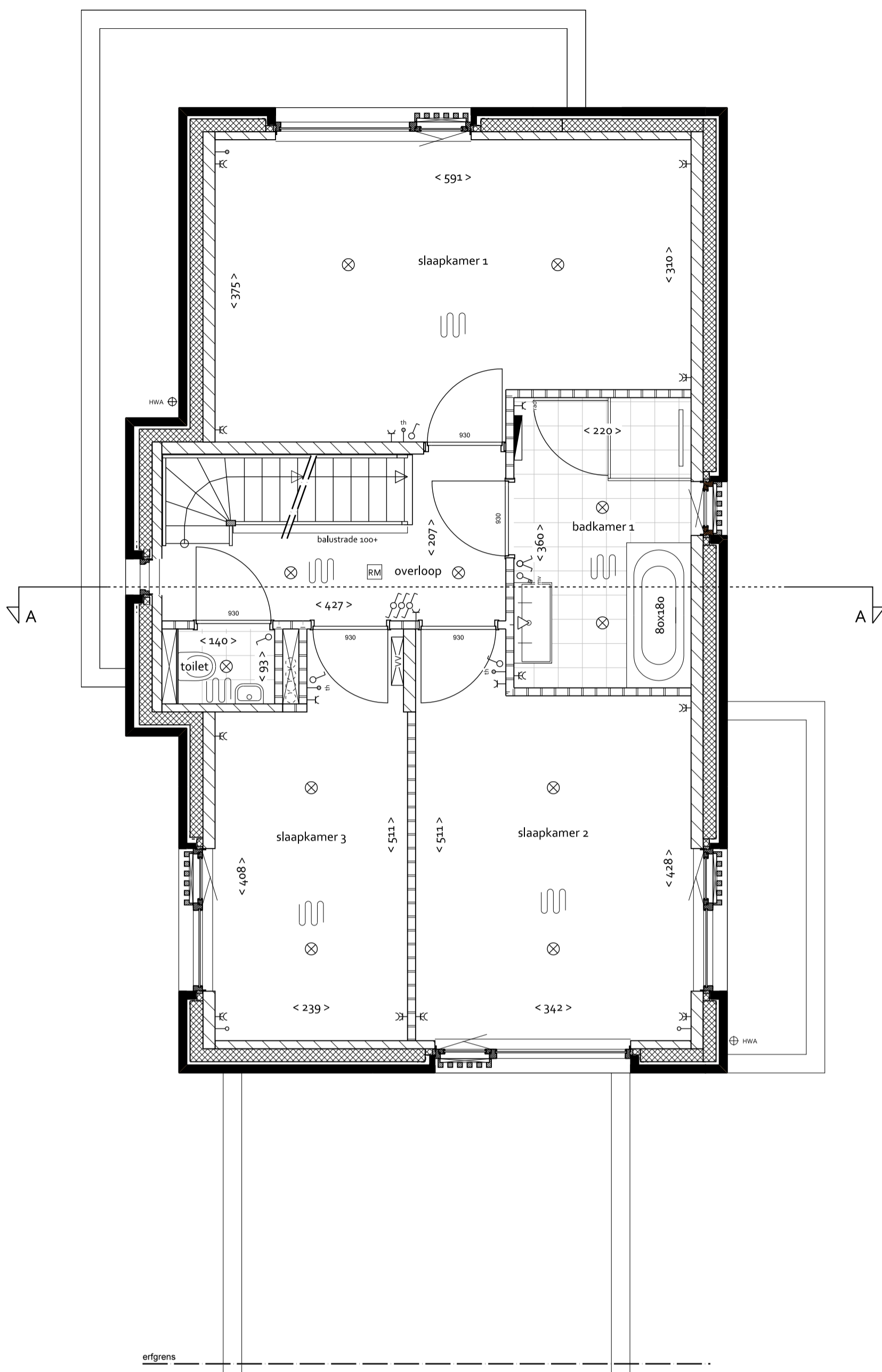
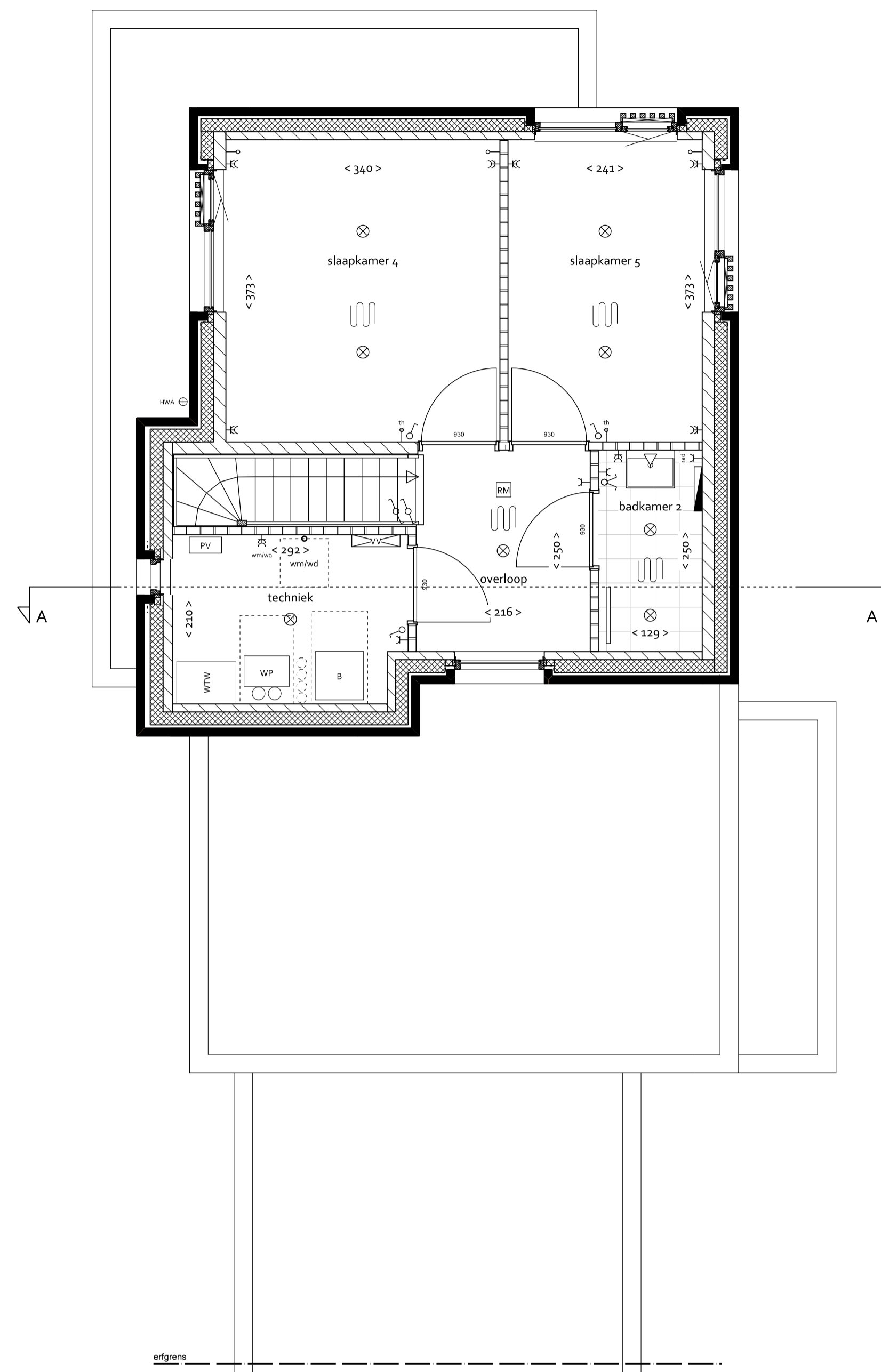


BEGANE GROND  
1:50



EERSTE VERDIEPING  
1:50



TWEDE VERDIEPING  
1:50

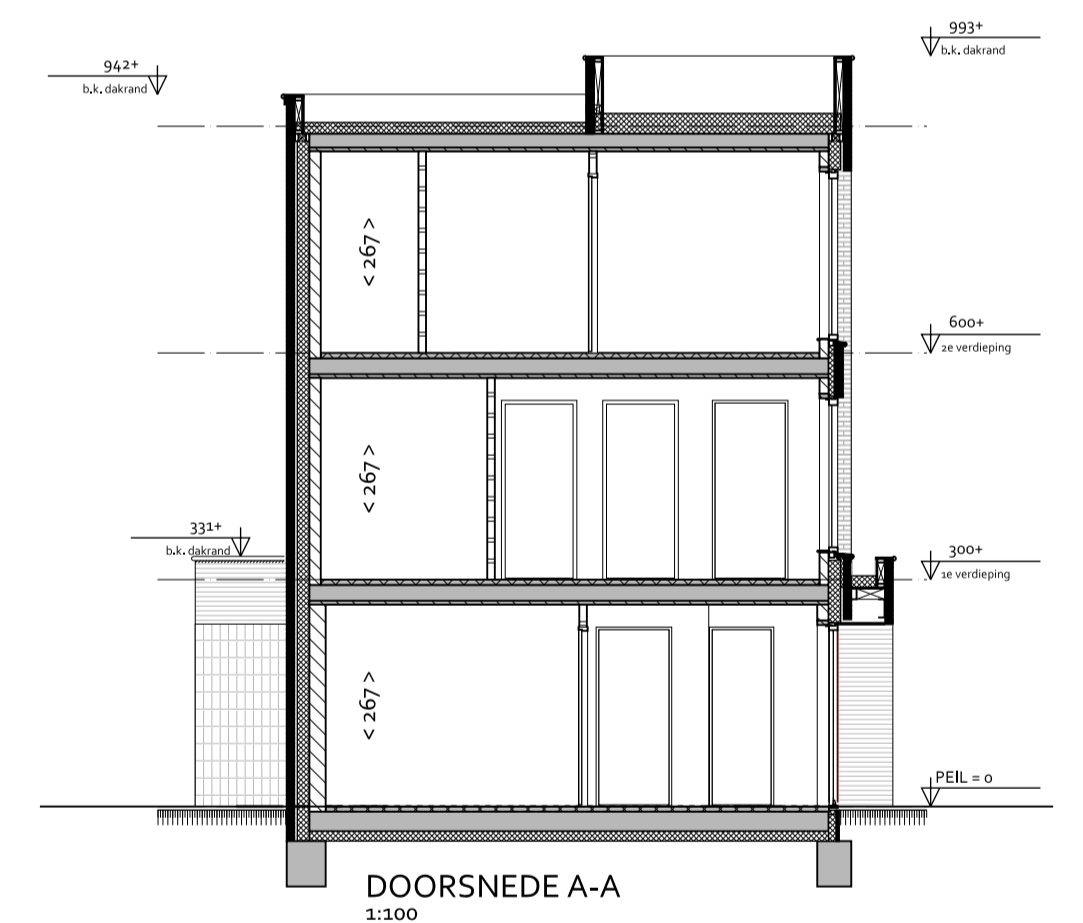
**RENVOOI**

**BOUWKUNDIG**

- woningentree (voordeur)
- gewapend beton
- baksteen
- kalkzandsteen
- lichte scheidingwand
- binnendeur met deurmaat
- gierzwaluwkast
- links: vleermuiskast
- rechts: vleermuiskast (open stootvoeg)
- maatvoering interieur in cm
- staptegeels 6x6 cm

**INSTALLATIES**

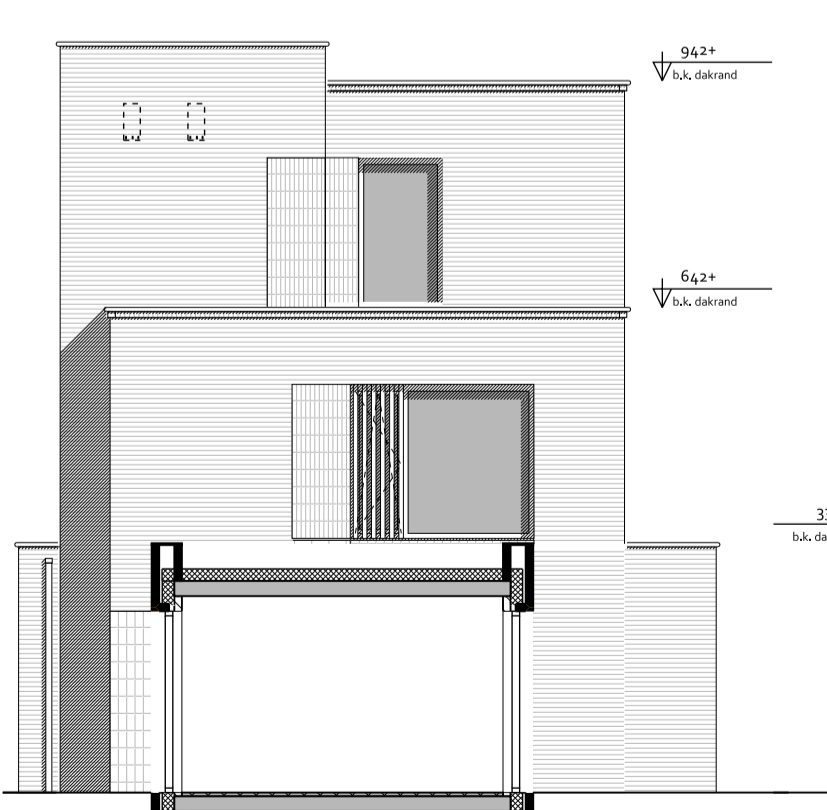
- MK meterkast
- vv radiator
- WTW mechanische ventilatie-eenheid (warmtegevoel)
- stl standleiding riolering
- RM rookmelder volgens NEN3555
- WP warmtepomp
- B boiler
- PV omvormer pv-panelen
- elektrische radiator
- opstelpaats kooktoestel
- buitenkran ruimte voorzien van vloerverwarming
- enkele-bubbele schakelaar
- 3-standen schakelaar (mechanische ventilatie)
- wissel- (hote) schakelaar
- plafondlichtpunt
- plafondlichtpunt incl. armatuur
- wandlichtpunt
- wandlichtpunt incl. armatuur
- HVA
- hemelwaterafvoer
- deurbedrukker / schel
- leiding - bedraad
- leiding - onbedraad (bus)
- thermostaat
- aansluitpunt kabel
- aansluitpunt telefoon/data
- enkel- / dubbel wandcontactdoos gear
- wandcontactdoos wasmachine / droger
- wandcontactdoos elektrische radiator



DOORSNEDE A-A  
1:100



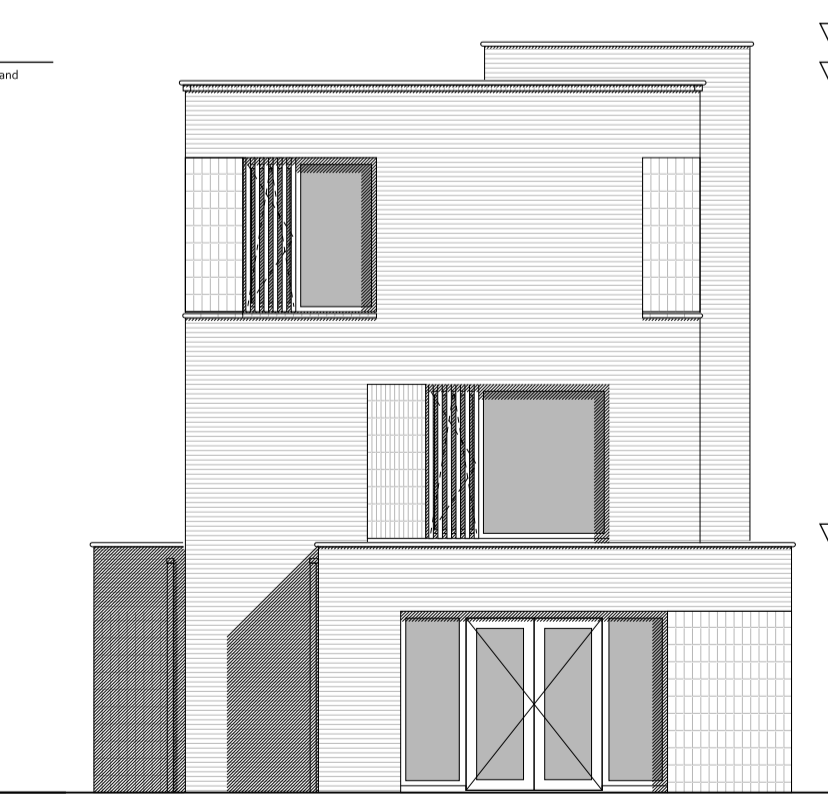
VOORGEVEL  
1:100



RECHTER ZIJGEV  
1:100



ACHTERGEVEL  
1:100



LINKER ZIJGEVEL  
1:100



SITUATIE 1:500

DEFINITIEF

	project	Landgoed Coudewater - Lobben
	fase	Verkooptekening
	tekening	Kavel L07 Type: P-F
	datum: 11-12-2023	schaal: 1:50 / 1:100