

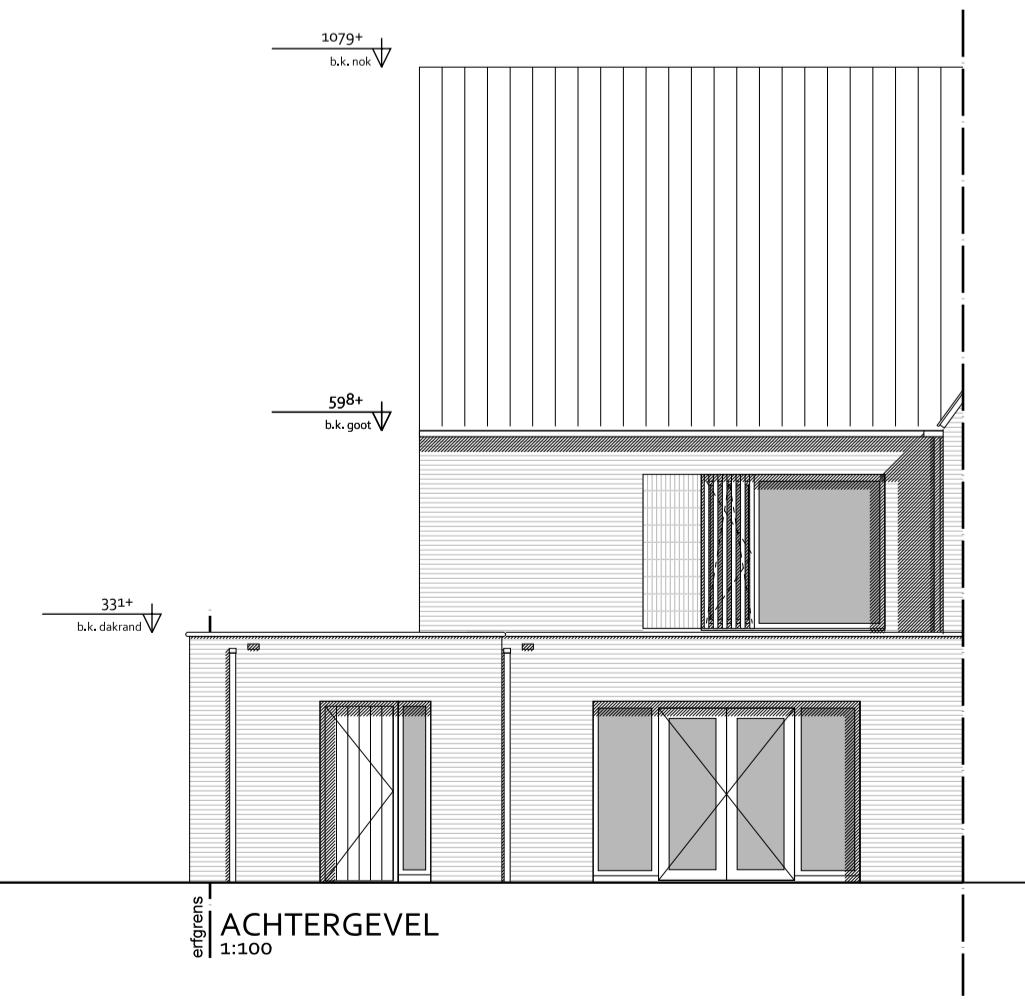
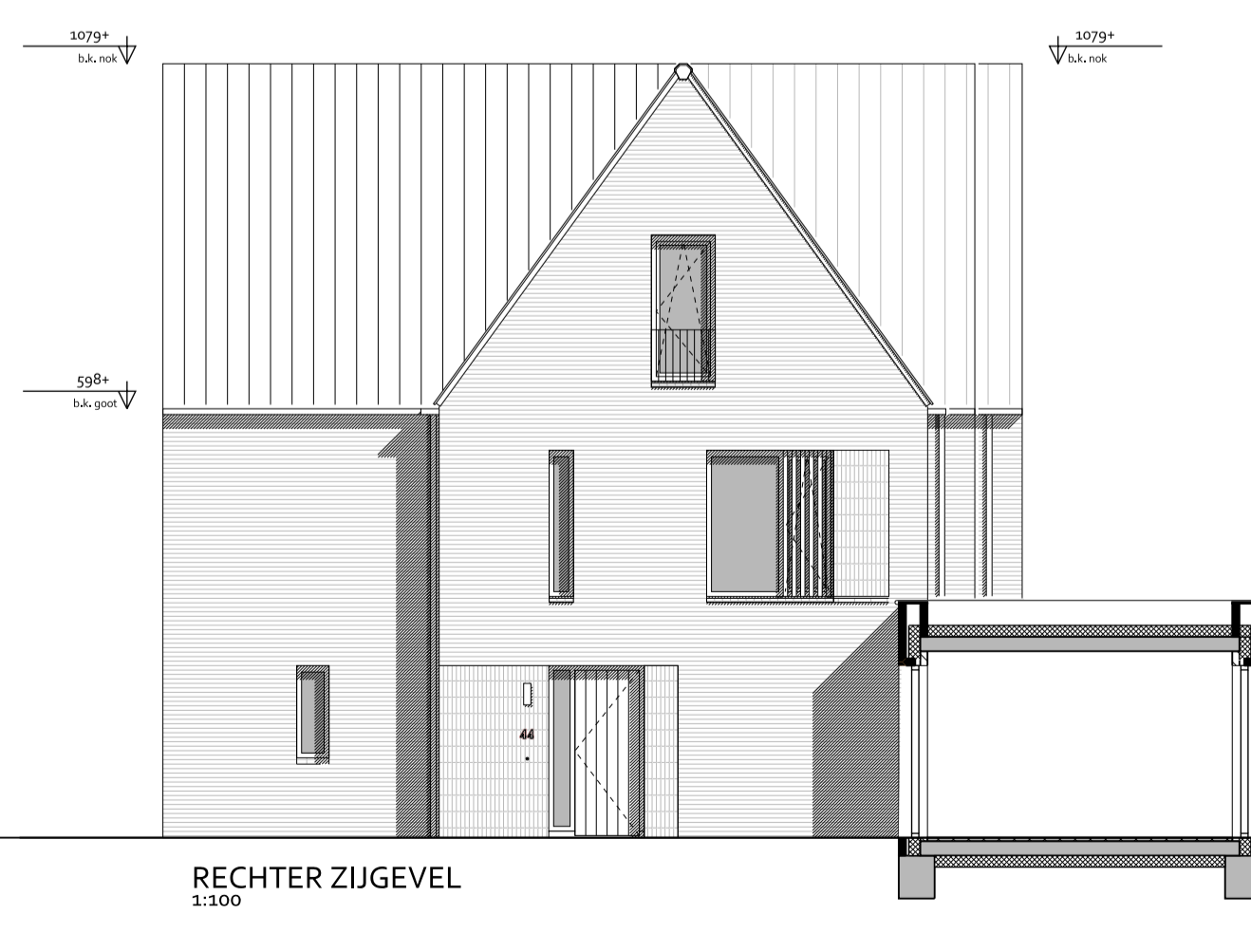
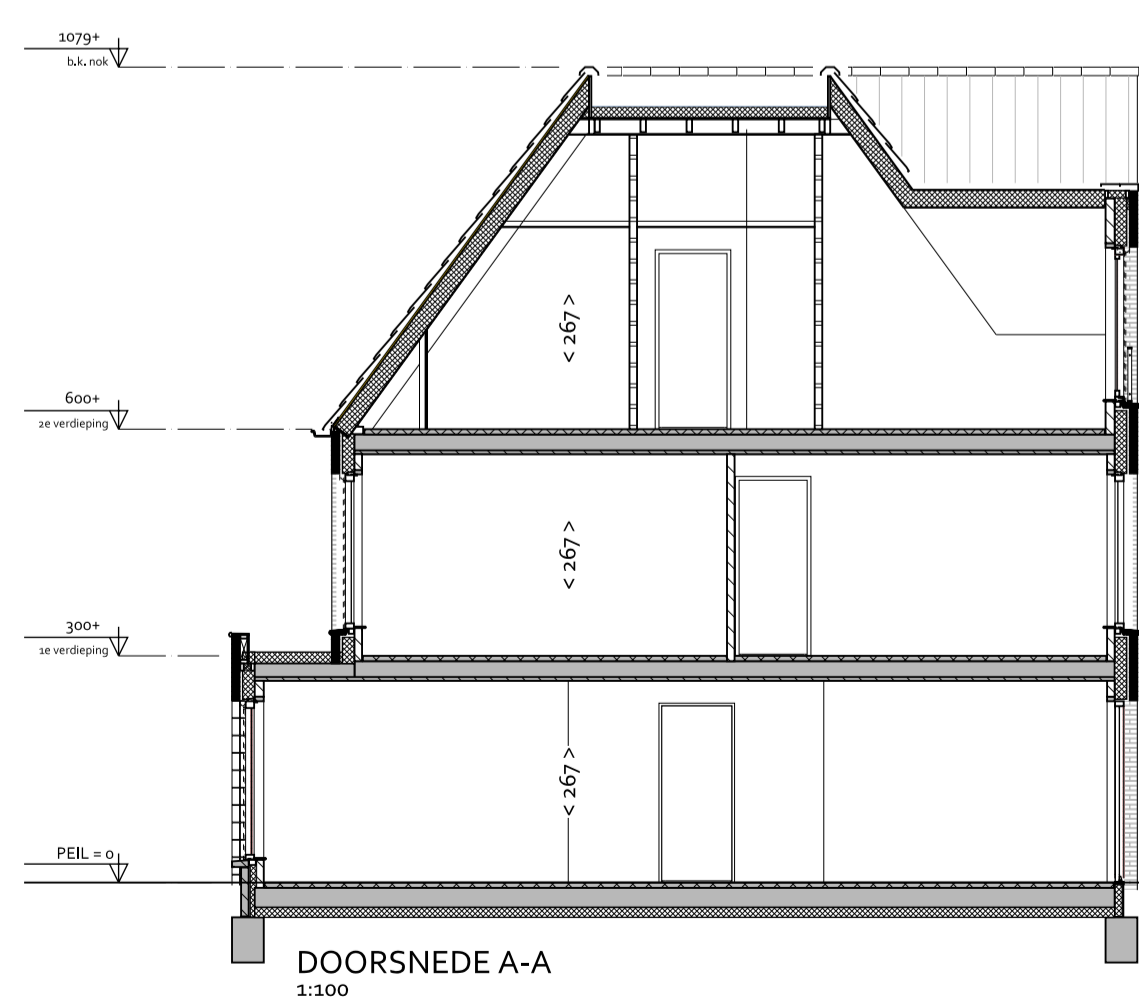
RENVOOI

BOUWKUNDIG

- gewapend beton
- baksteen
- kalkzandsteen
- lichte scheidingwand
- binnendeur met deurmaat
- gierzakwast
- links: vloermuiskast
- rechts: vloermuiskast (open stootvoeg)
- maatvoering interieur in cm
- staptegefs 10x60 cm

INSTALLATIES

- MK meterkast
- VV radiator vloerverwarming
- WTV mechanische ventilatie-unit (warmteregeling)
- st standleiding riolering
- RM rookmelder volgens NEN3555
- WP warmtepomp
- B boiler
- PV omvormer pv-panelen
- elektrische radiator
- opstelplaats koektoestel
- buitenkraan
- ruimte voorzien van vloerverwarming
- enkele-bubbel schakelaar
- 5-standen schakelaar (mechanische ventilatie)
- wissel- (hotek) schakelaar
- plafondlichtpunt
- plafondlichtpunt incl. armatuur
- wandlichtpunt
- wandlichtpunt incl. armatuur
- hemaalwaterafvoer
- deurbedrukker / schel
- leiding - bedraad
- leiding - onbedraad (doss)
- thermostraat
- aansluitpunt kabel
- aansluitpunt telefoon/data
- enkel-bubbel wandcontactdoos geard
- wandcontactdoos wasmachine / droger
- wandcontactdoos elektrische radiator



DEFINITIEF

	project	Landgoed Coudewater - Lobben
	fase	Verkooptekening
	tekening	Kavel L24, Type: K-C
	datum: 11-12-2023	schaal: 1:50 / 1:100