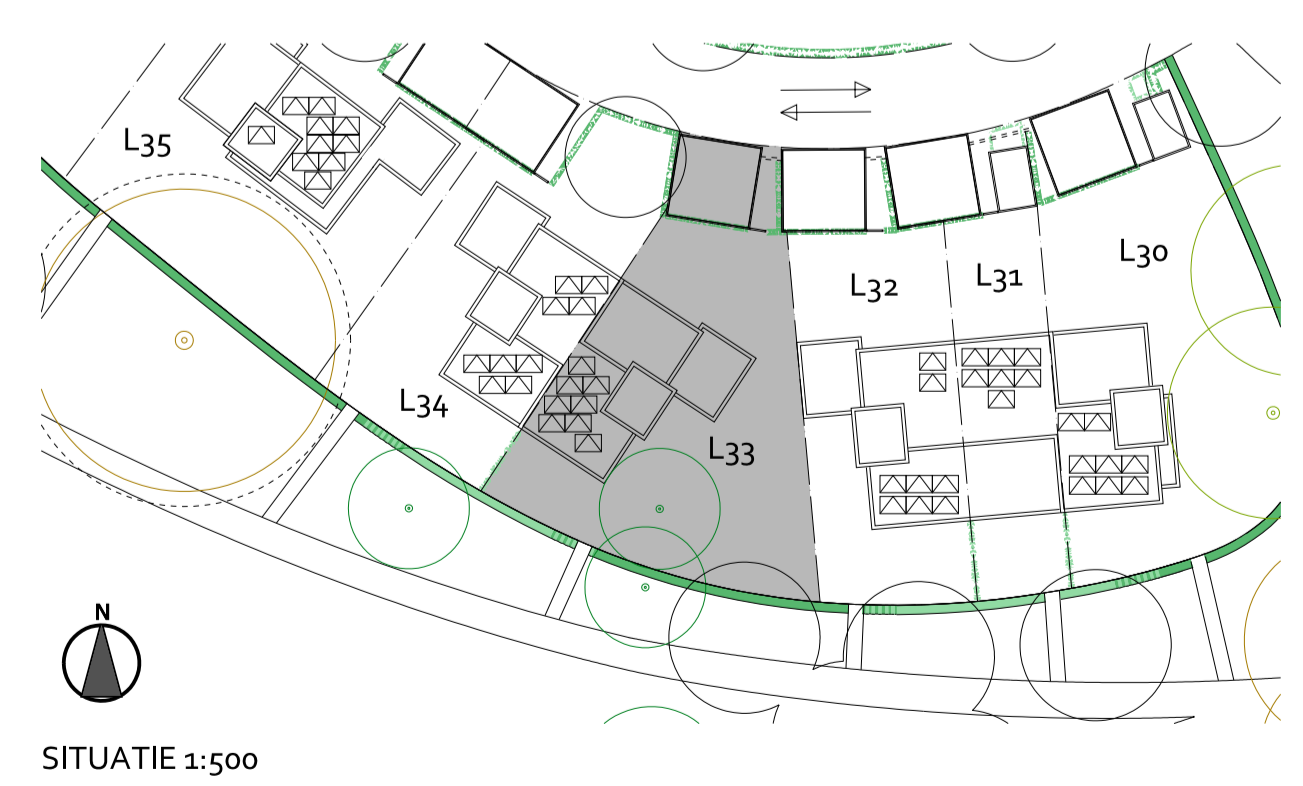
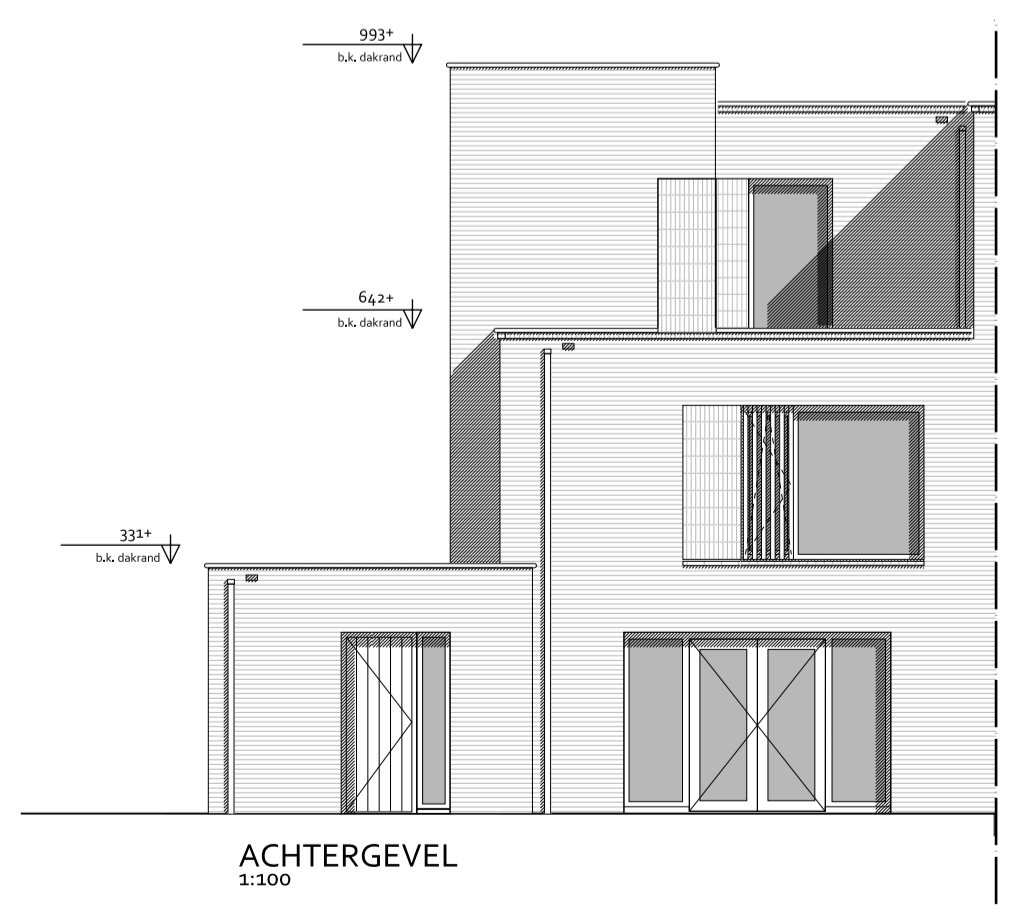
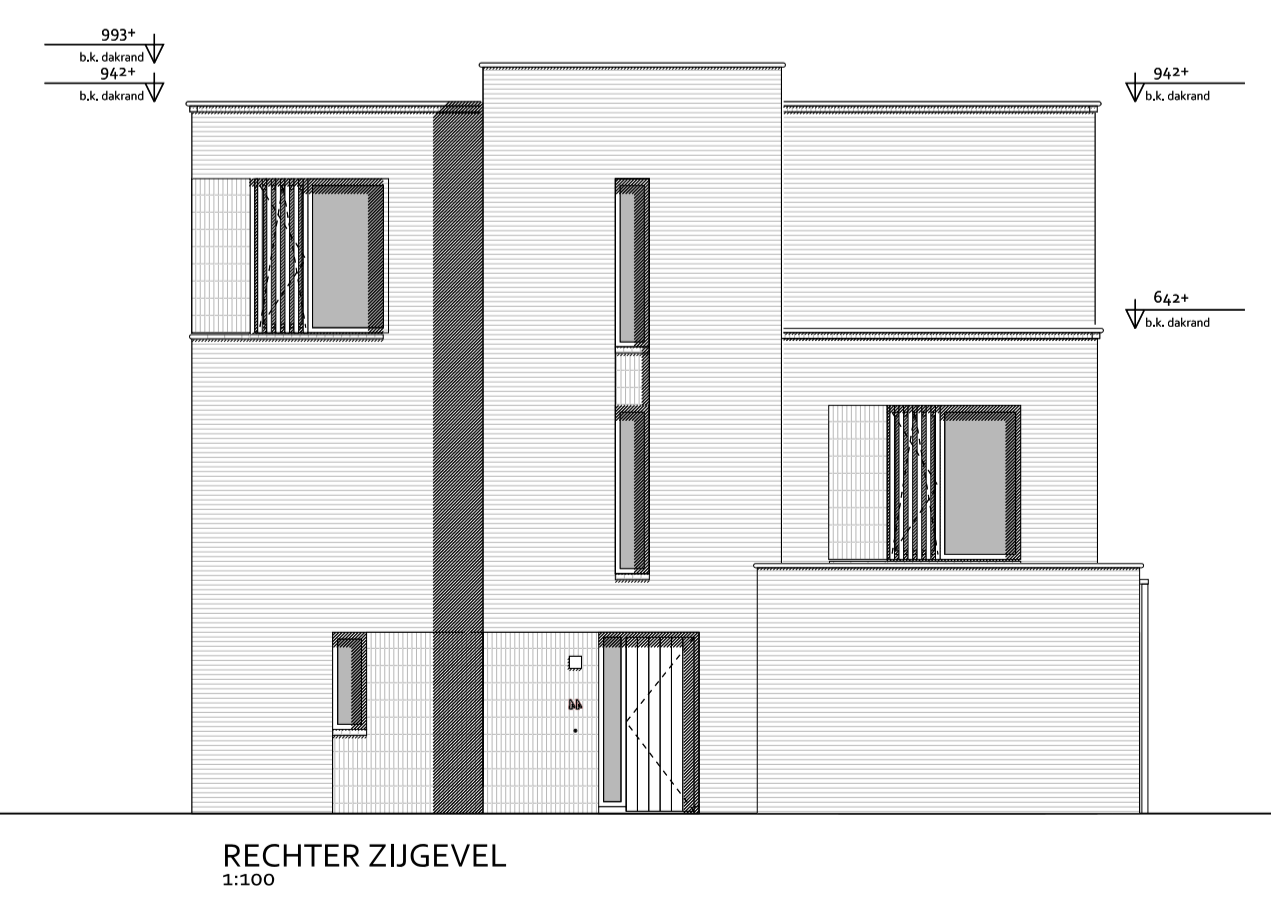
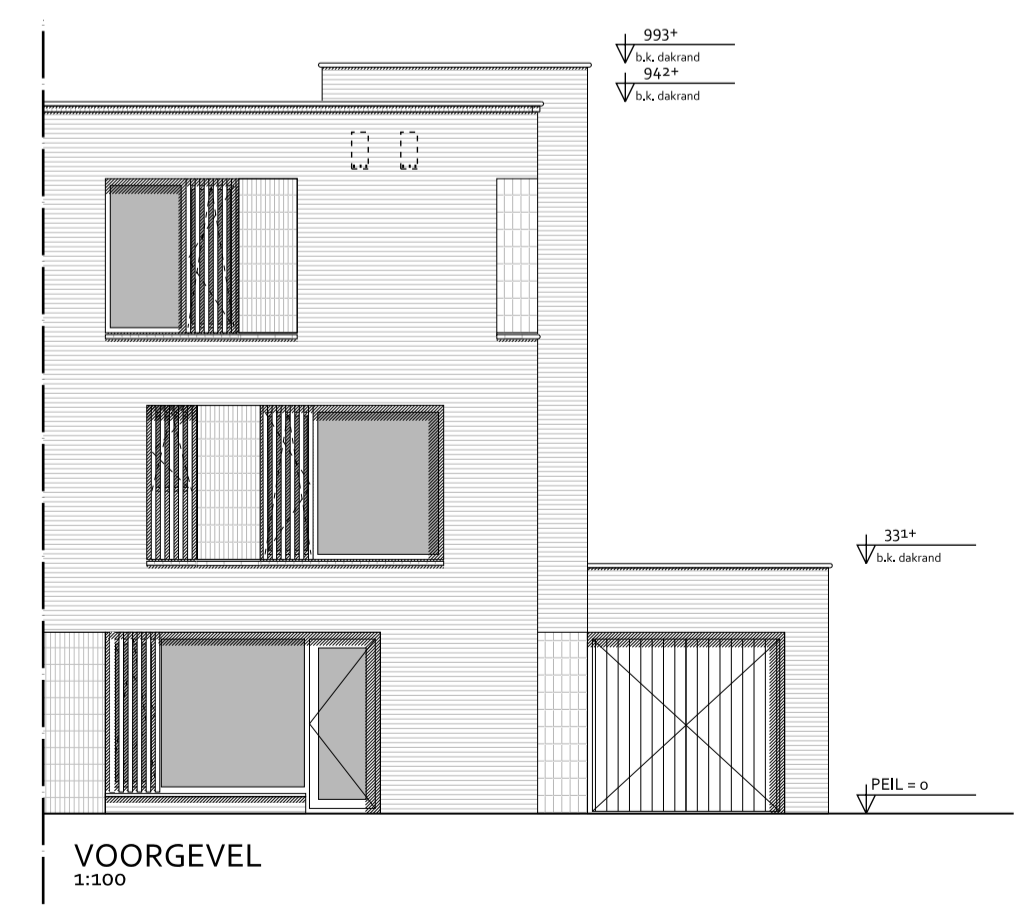
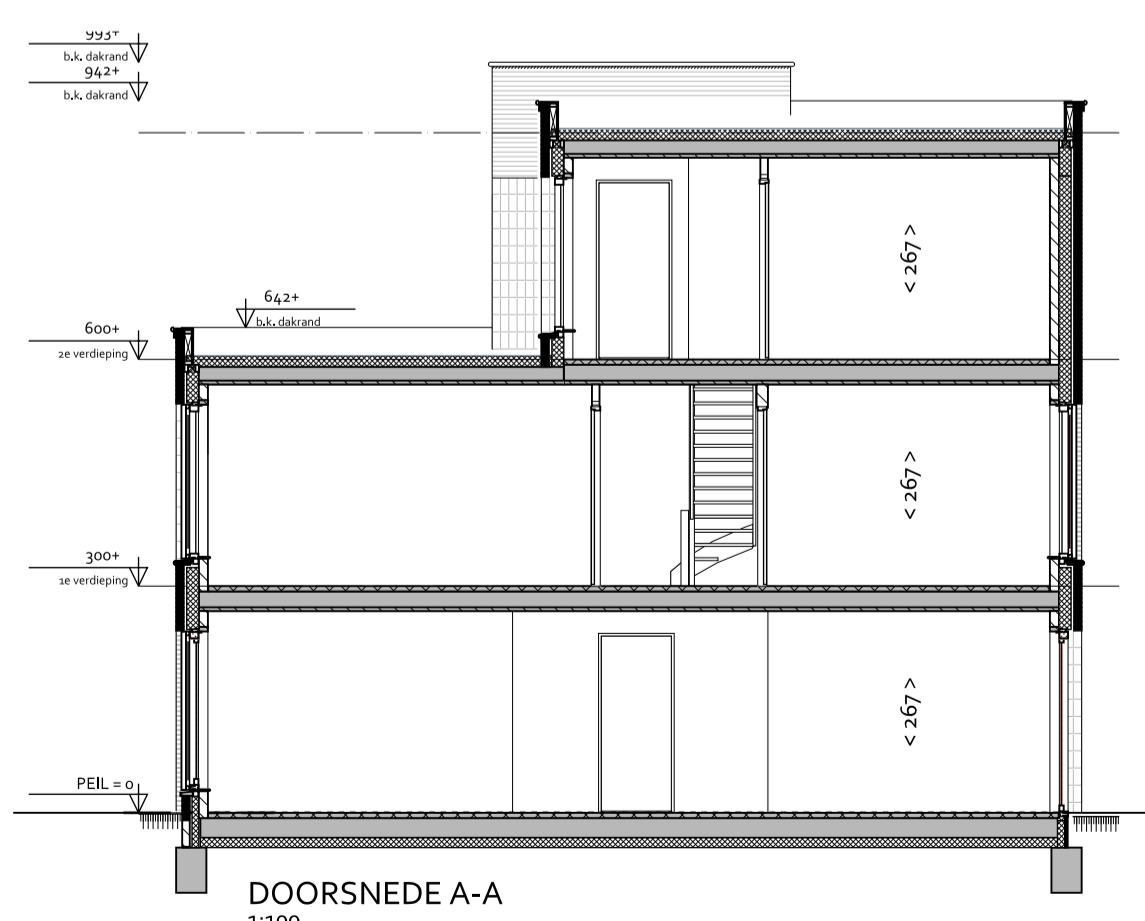


- RENVOOI**
- BOUWKUNDIG**
- woningentree (voordeur)
 - gewapend beton
 - baksteen
 - kalkzandsteen
 - lichte scheidingswand
 - binnendeur met deurmaat
 - gierzakwast
 - links: vleermuiskast
 - rechts: vleermuiskast (open stootvoeg)
 - maatvoering interieur in cm
 - staptegefs 40x60 cm
- INSTALLATIES**
- MK meterkast
 - VVH verdelers vloerverwarming
 - WTW mechanische ventilatie-eenheid (warmtegevoering)
 - stl standleiding riolering
 - RM rookmelder volgens NEN3555
 - WP warmtepomp
 - B boiler
 - PV omvormer pv-panelen
 - elektrische radiator
 - opstapplaats koektoestel
 - buitenkraan
 - ruimte voorzien van vloerverwarming
 - enkele-bubbel schakelaar
 - 3-standen schakelaar (mechanische ventilatie)
 - wissel- (hotel) schakelaar
 - plafondlichtpunt
 - plafondlichtpunt incl. armatuur
 - wandlichtpunt
 - wandlichtpunt incl. armatuur
 - hwa hwa
 - hwa hwa
 - deurbedrukker / schel
 - leiding - bedraad
 - leiding - onbedraad (dooz)
 - thermostraat
 - aansluitpunt kabel
 - aansluitpunt telefoon/data
 - enkel-bubbel wandcontactdoos geaard
 - wandcontactdoos wasmachine / droger
 - wandcontactdoos elektrische radiator



DEFINITIEF

	project	Landgoed Coudewater - Lobben
	fase	Verkooptekening
	tekening	Kavel L33 Type: P-C
	datum: 11-12-2023	schaal: 1:50/1:100