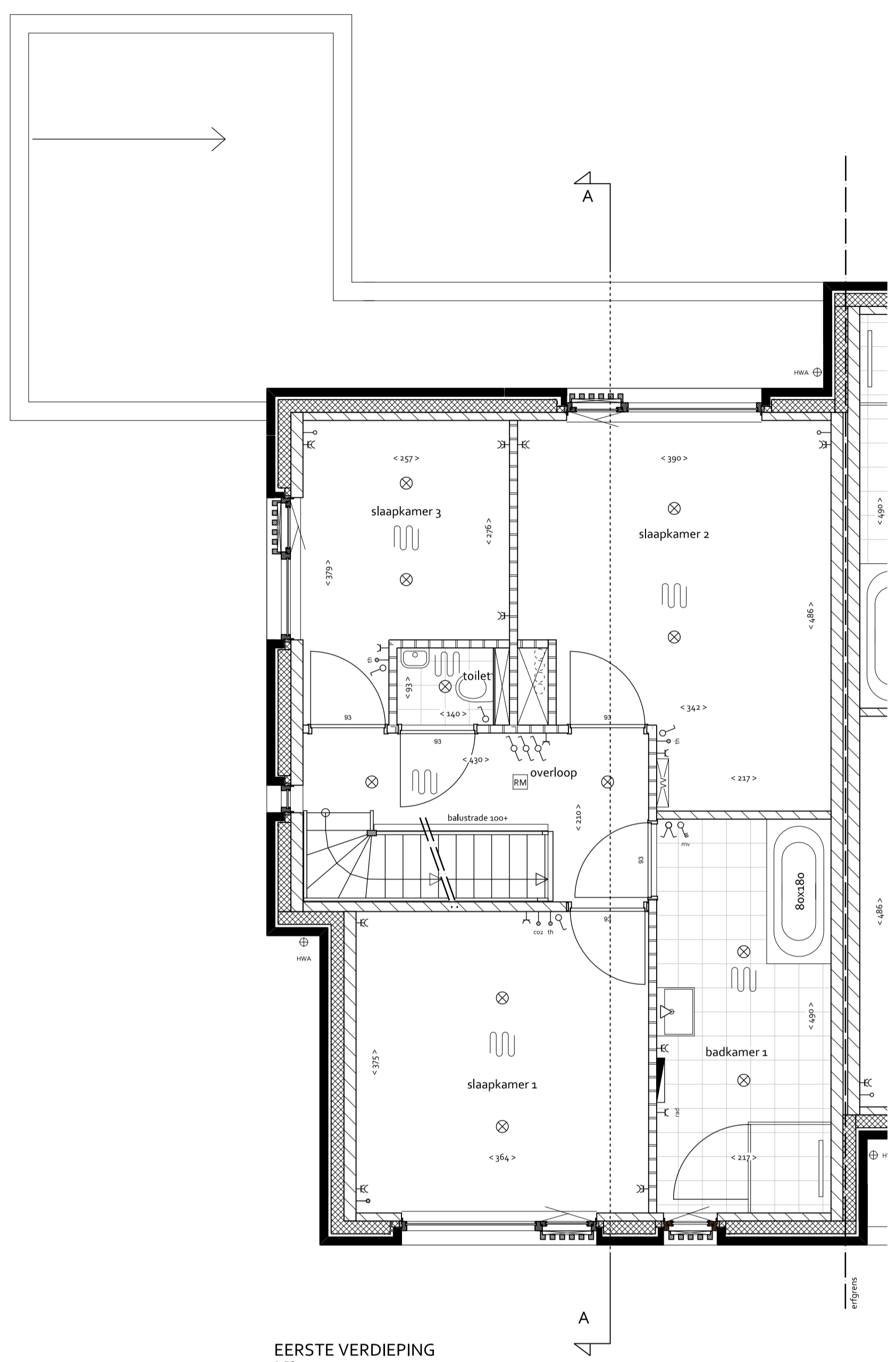
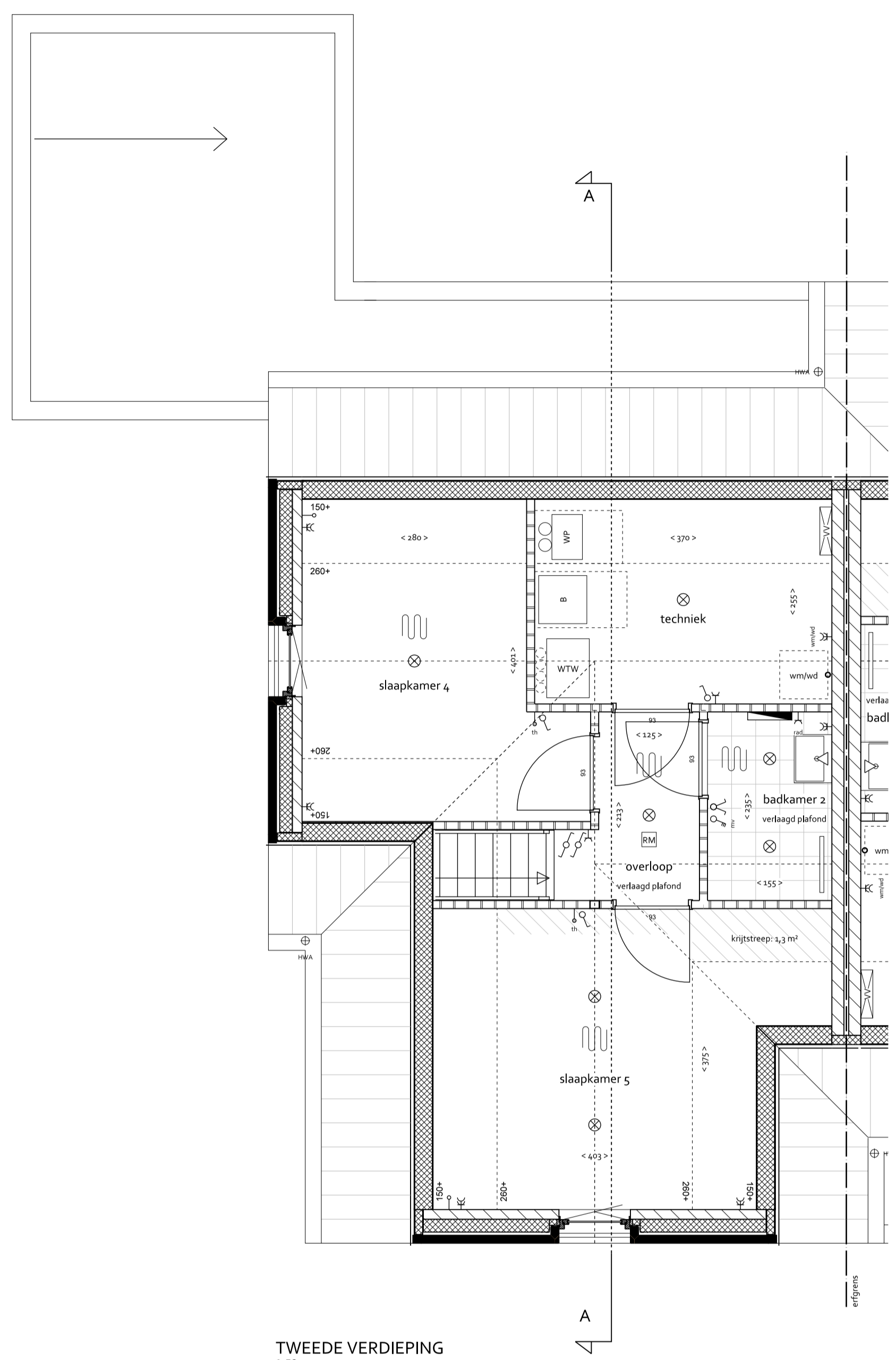


BEGANE GROND
1:50



EERSTE VERDIEPING
1:50



TWEEDE VERDIEPING
1:50

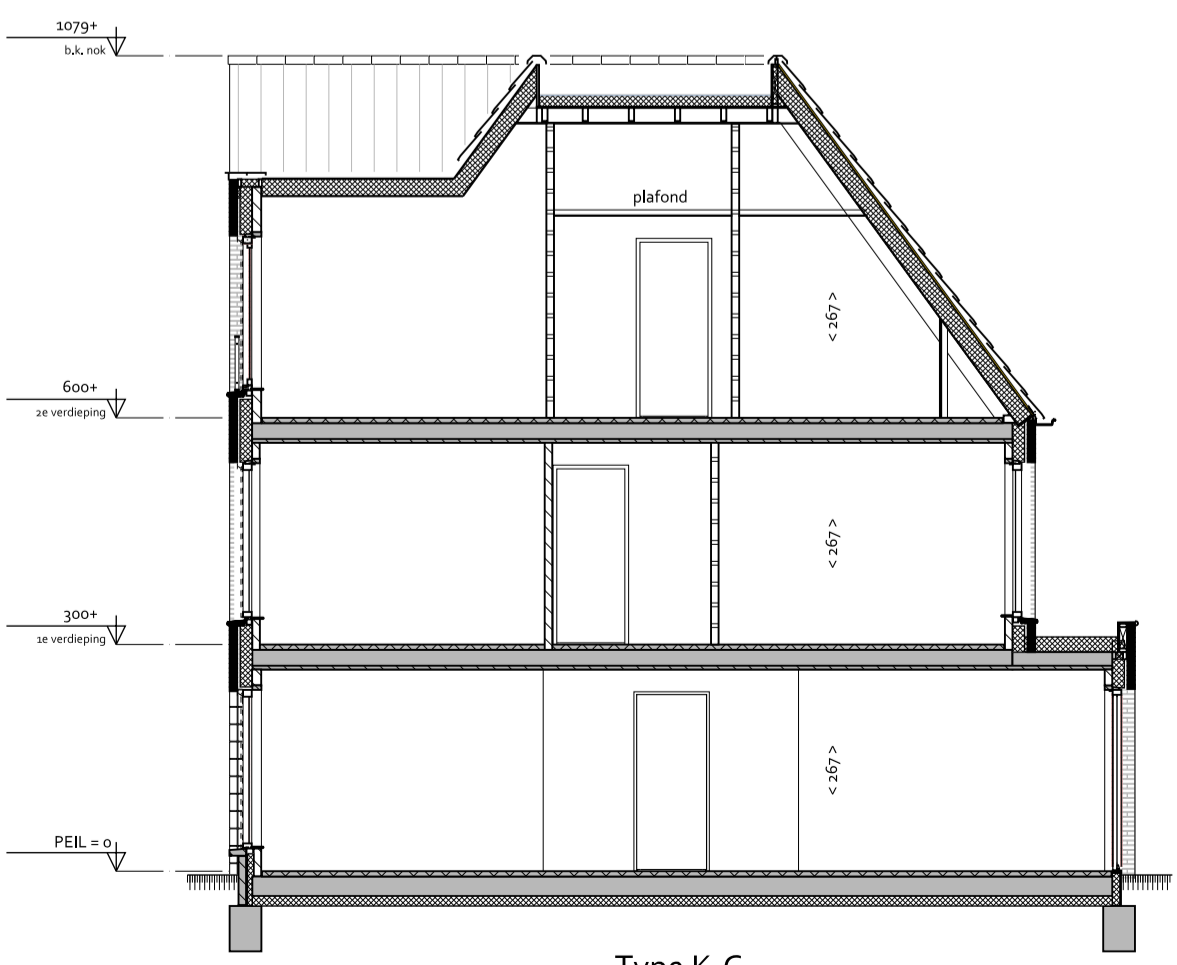
RENVOOI

BOUWKUNDIG

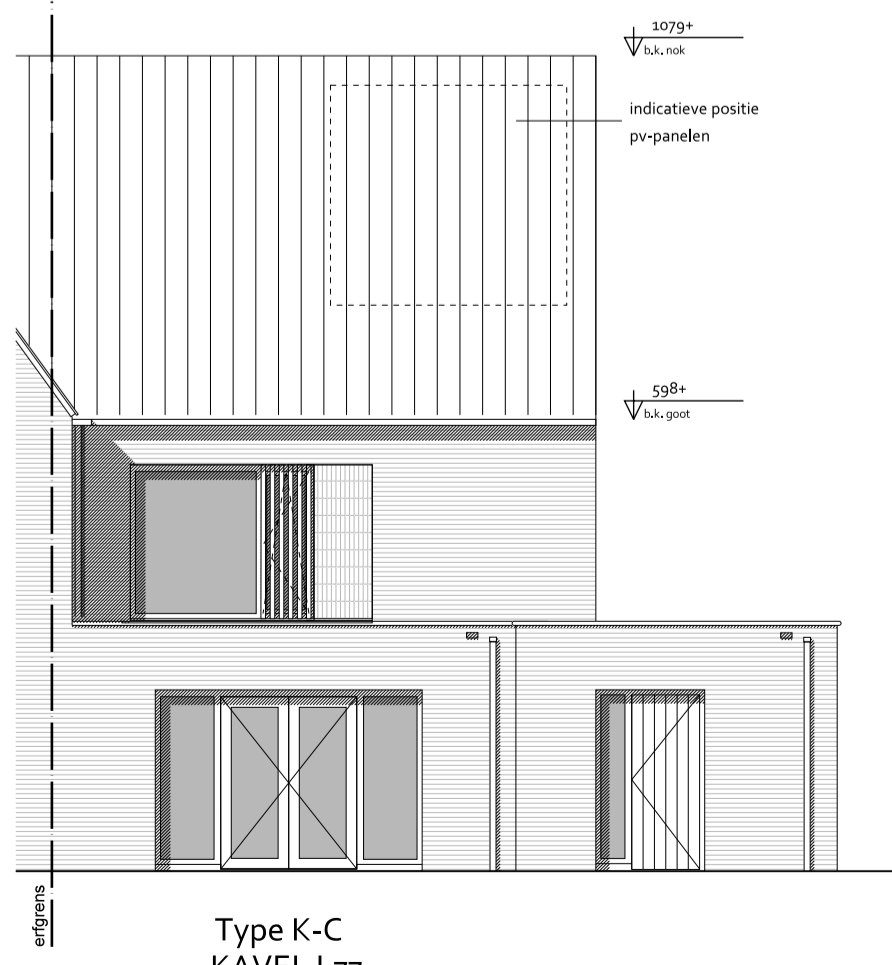
- gewapend beton
- baksteen
- kalkzandsteen
- lichte scheidingwand
- binnendeur met deurmaat
- gierzwaluwkast
- links: vloermuiskast
- rechts: vloermuiskast (open stootvoeg)
- maatvoering interieur in cm
- staptefels 4x6 cm

INSTALLATIES

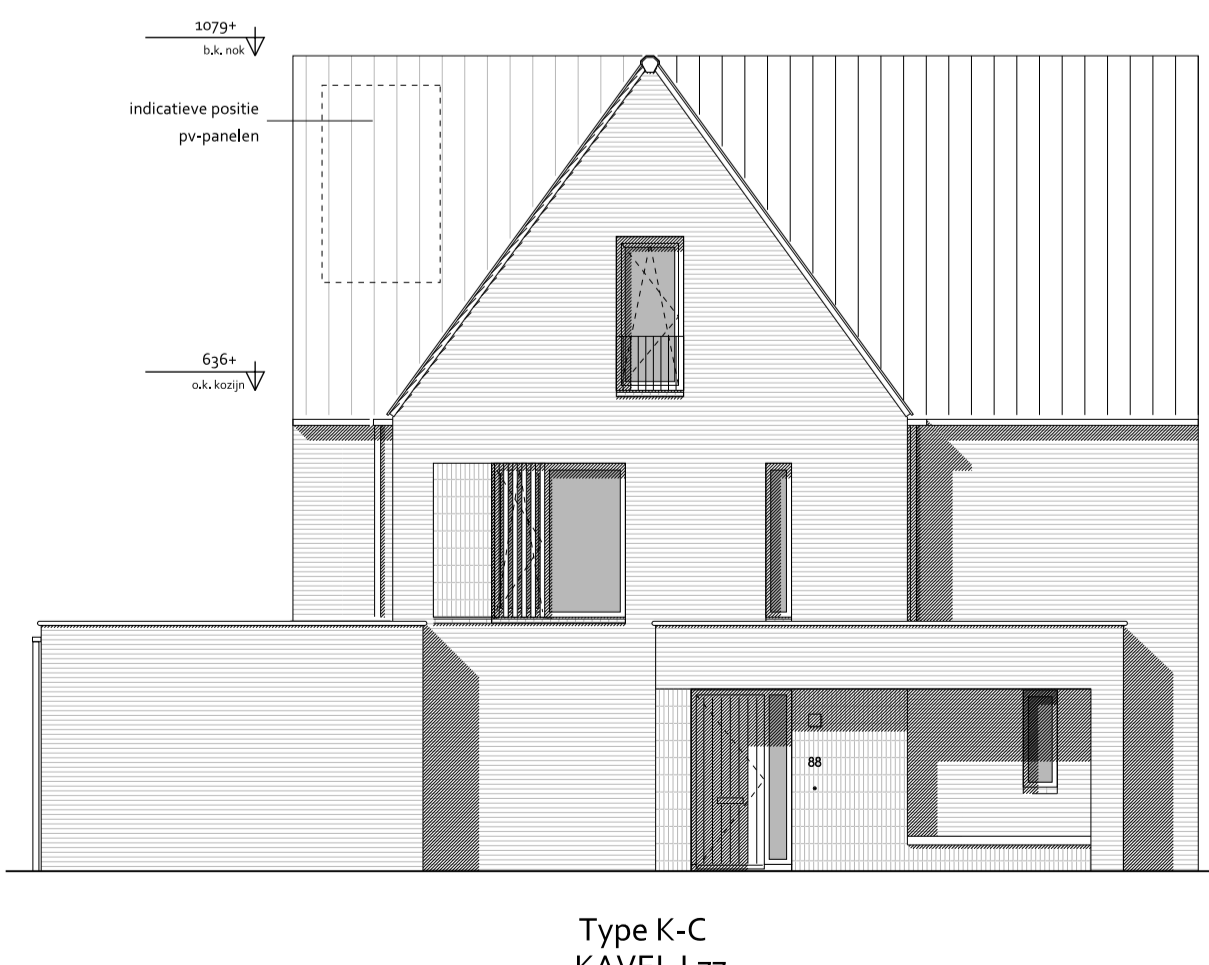
- MK meterkast
- velder: vloerverwarming
- WTW mechanische ventilatie-eenheid (warmtegevoelings)
- stl standleiding riolering
- RM roomkelder volgens NEN2555
- WP warmtepomp (met geïntegreerde boiler)
- B boiler
- PV omvormer pv-panelen
- elektrische radiator
- opstelplaats koektoestel
- buitenkraan
- ruimte voorzien van vloerverwarming
- enkele-bubbele schakelaar
- 3-standen schakelaar (mechanische ventilatie)
- wisel- (hotel) schakelaar
- plafondlichtpunt
- wandlichtpunt incl. armatuur
- wandlichtpunt incl. armatuur
- hnw waterafvoer
- deurbedrukker / schel
- leiding - bedraad
- leiding - onbedraad (doss)
- thermostraat
- co2 sensor
- aansluitpunt label
- aansluitpunt telefoon/data
- enkel-bubbel wandcontactdoos graand
- wandcontactdoos wasmachine / droger
- wandcontactdoos elektrische radiator



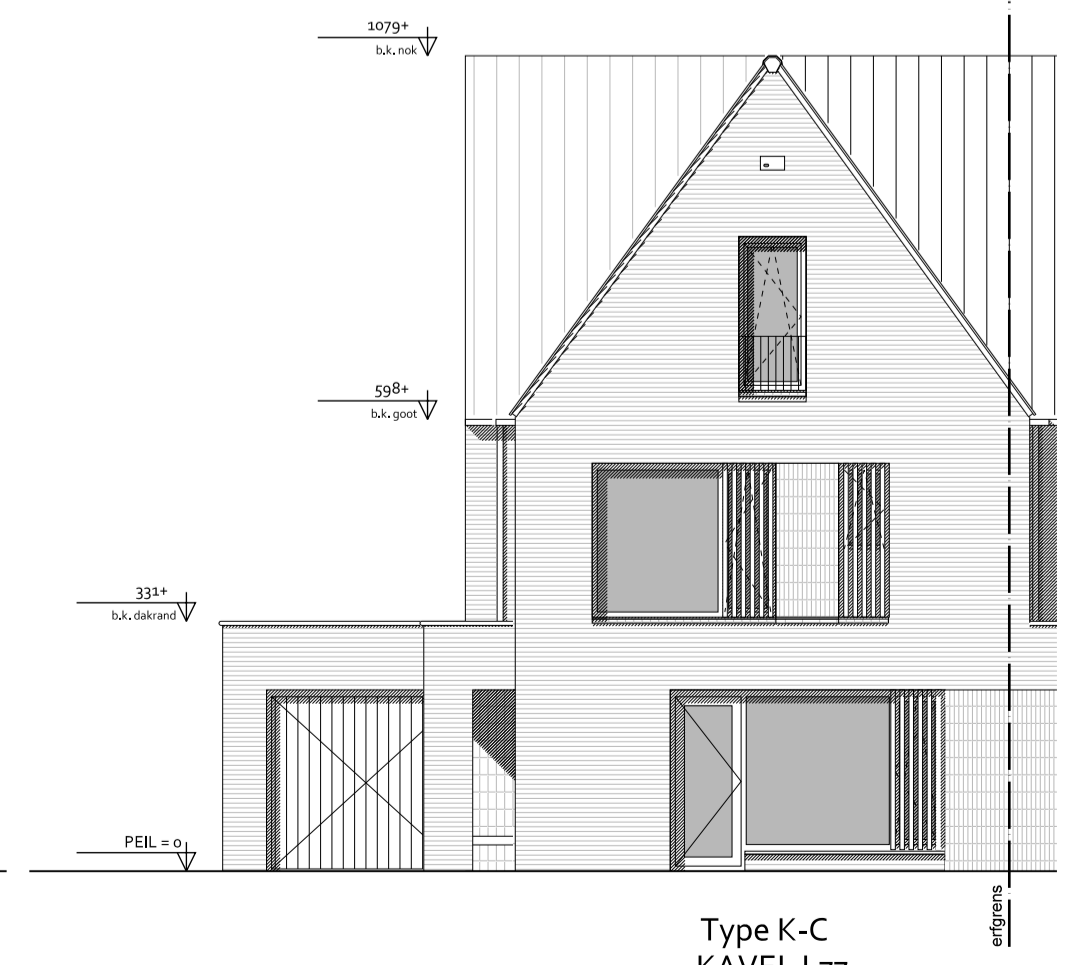
DOORSNEDE A-A
1:100



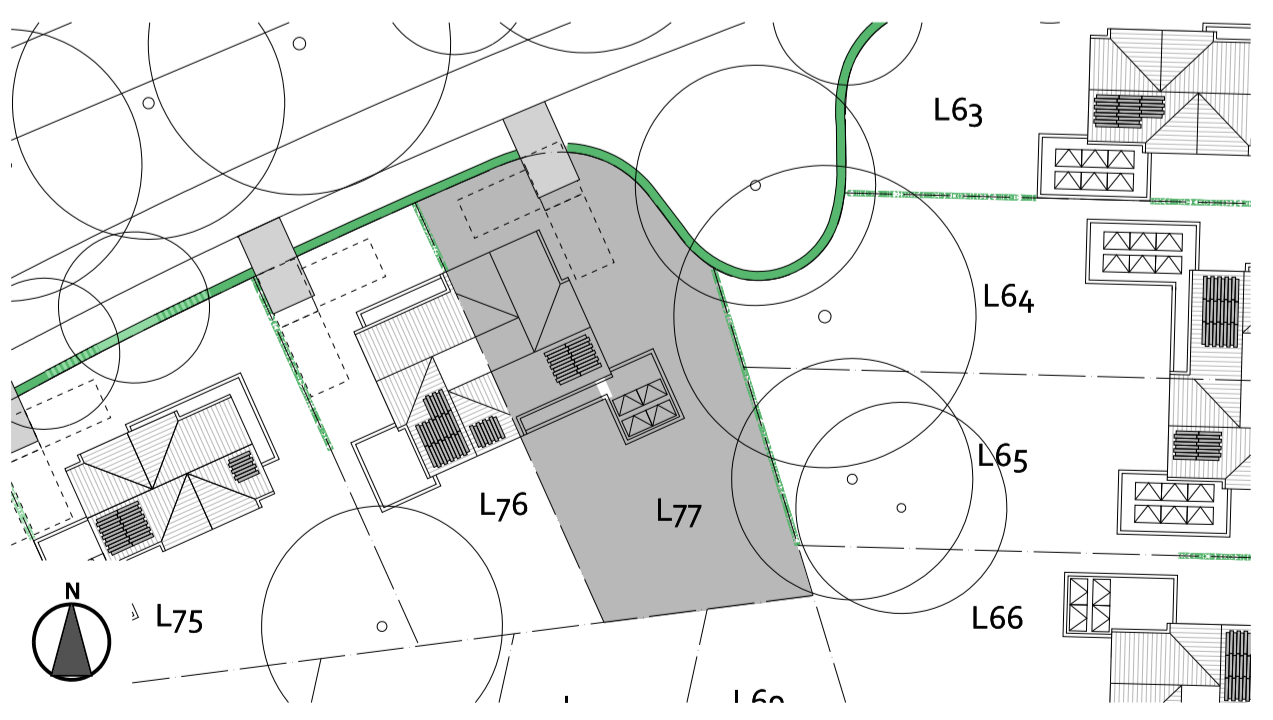
ACHTERGEVEL
1:100



LINKER ZIJGEVEL
1:100



VOORGEVEL
1:100



SITUATIE 1:500

	project	Landgoed Coudewater - Lobben fase 2
	fase	Verkooptekening
	tekening	Kavel L77 Type: K-C
	datum: 10-07-2024	schaal: 1:50 / 1:100

DEFINITIEF