

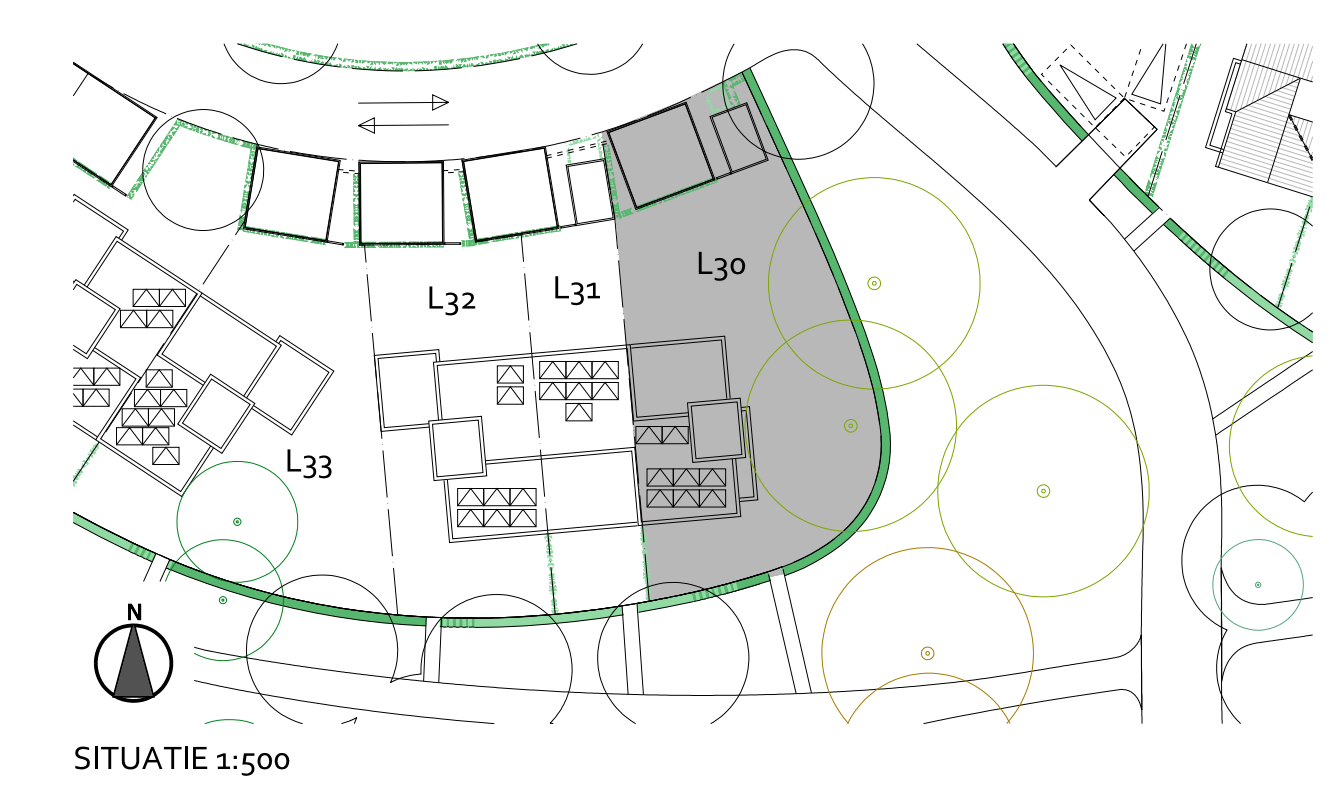
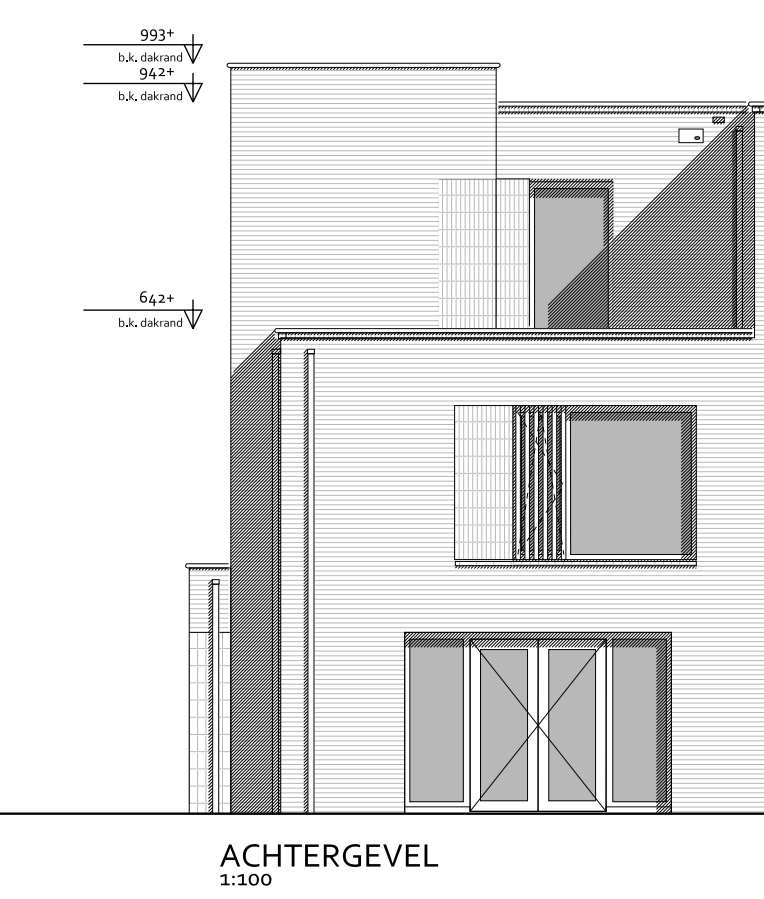
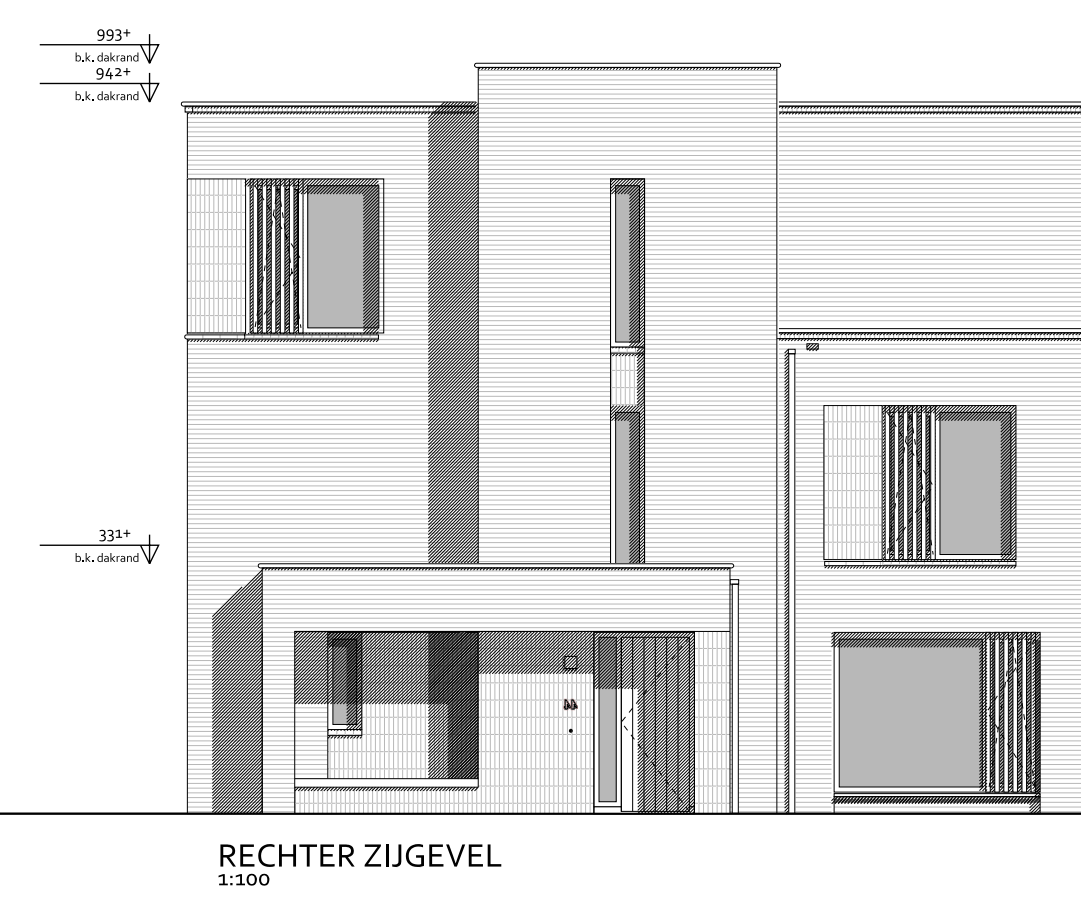
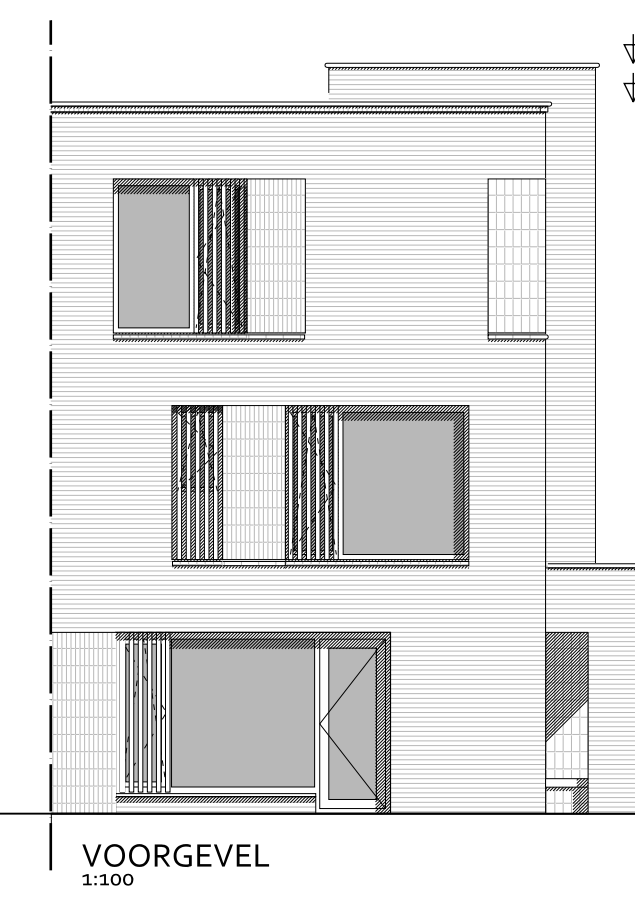
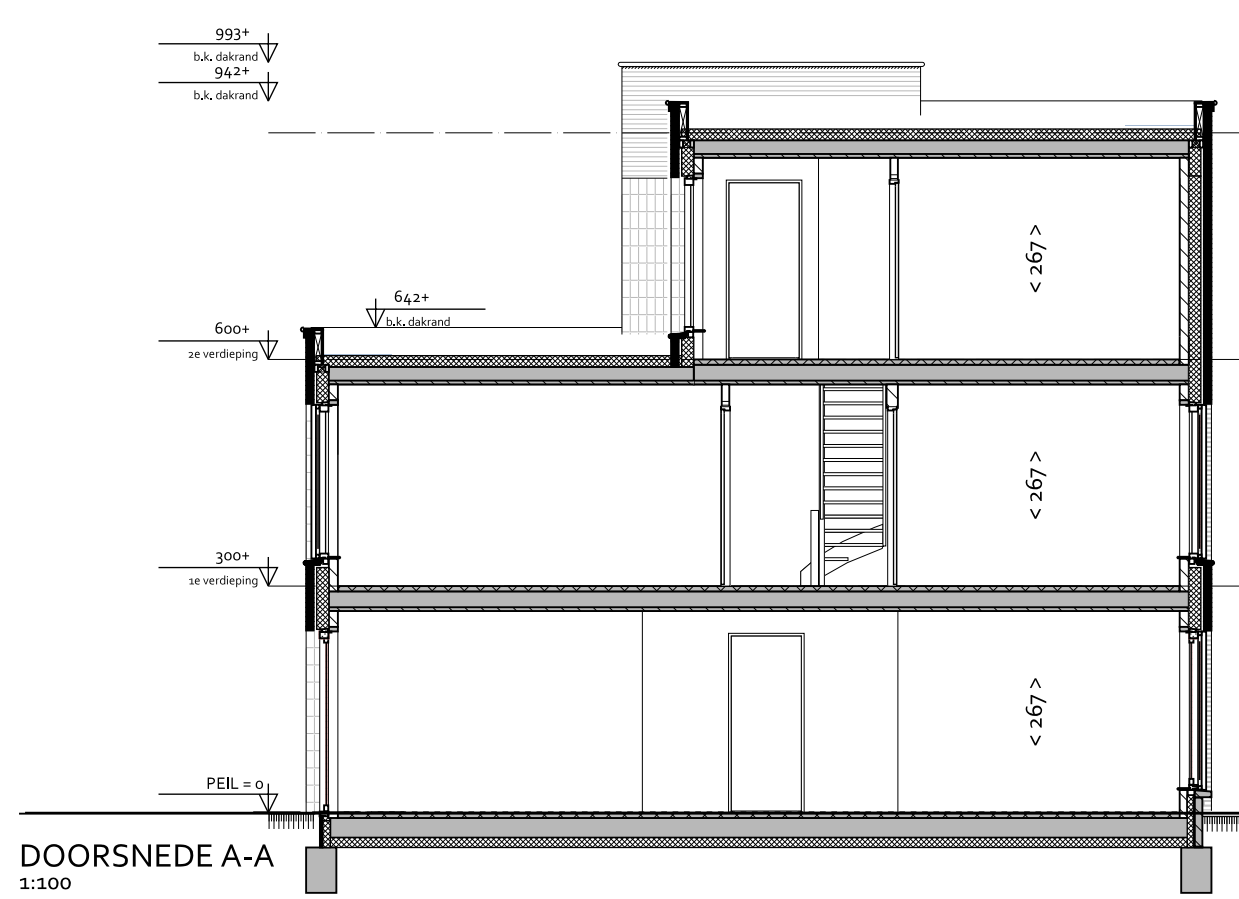
**RENVOOI**

**BOUWKUNDIG**

- woningentree (voordeur)
- gewapend beton
- baksteen
- kalkzandsteen
- lichte scheidingwand
- binnendeur met deurmaat
- gierzakwast
- links: vlermuiskast
- rechts: vlermuiskast (open stootvoeg)
- maatvoering interieur in cm
- staptegefs 40x60 cm

**INSTALLATIES**

- MK meterkast
- VV verdeler vloerverwarming
- WTW mechanische ventilatie-unit (warmte terugwinning)
- stl standleiding riolering
- RM rookmelder volgens NEN 3655
- WP warmtepomp
- B boiler
- PV omvormer pv-panelen
- elektrische radiator
- opstapplaats koeltoestel
- buitenkraan
- ruimte voorzien van vloerverwarming
- enkel-dubbele schakelaar
- 3-standen schakelaar (mechanische ventilatie)
- wissel- (hotek) schakelaar
- plafondlichtpunt
- plafondlichtpunt incl. armatuur
- wandlichtpunt
- wandlichtpunt incl. armatuur
- hanteerwaterafvoer
- deurbedrukker / schel
- leiding - bedraad
- leiding - onbedraad (doos)
- thermostraat
- aansluitpunt kabel
- aansluitpunt telefoon/data
- enkel-dubbel wandcontactdoos gearad
- wandcontactdoos wasmachine / droger
- wandcontactdoos elektrische radiator



**DEFINITIEF**

	project	Landgoed Coudewater - Lobben
	fase	Verkooptekening
	tekening	Kavel L30 Type: P-C
	datum: 11-12-2023	schaal: 1:50 / 1:100