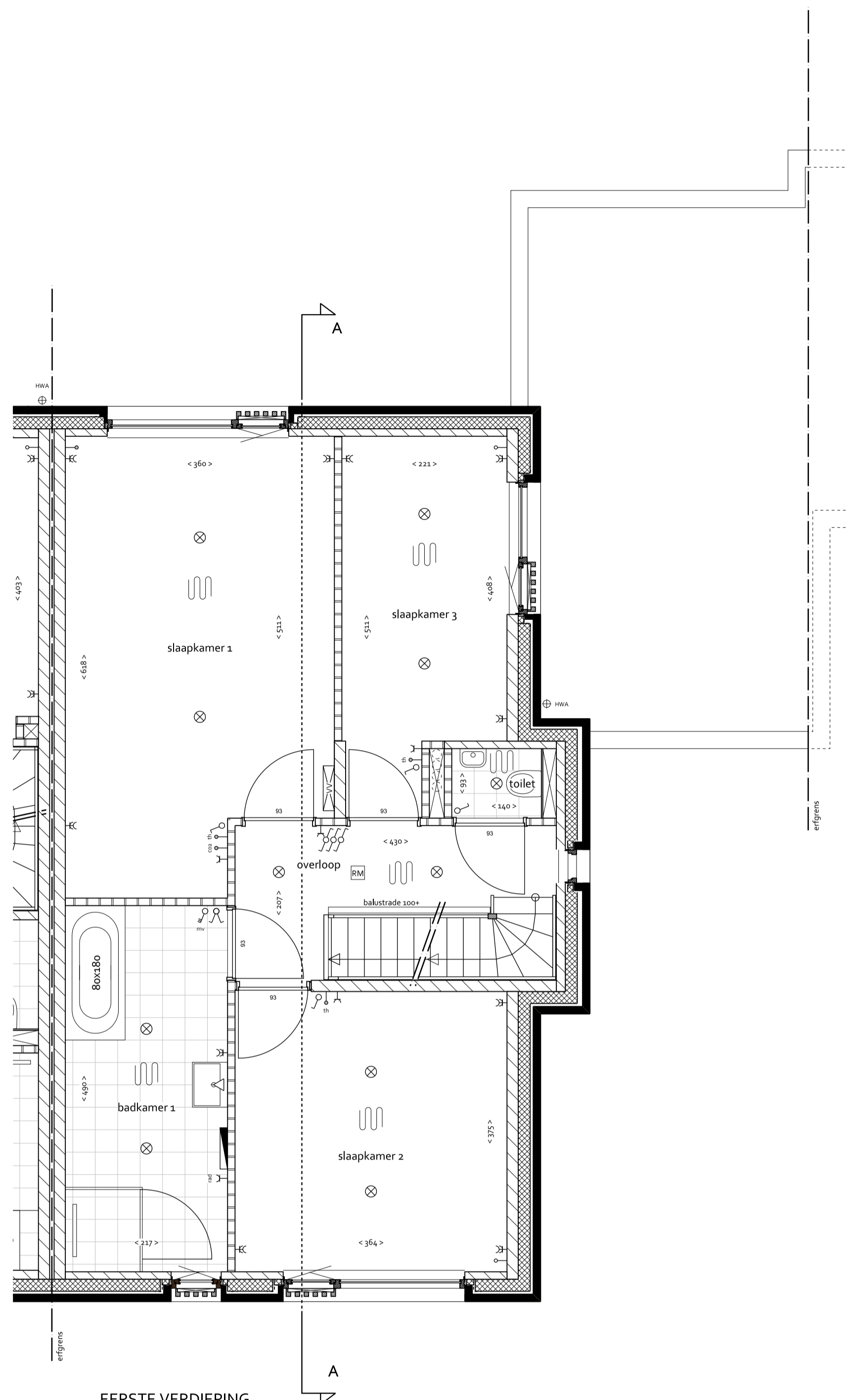
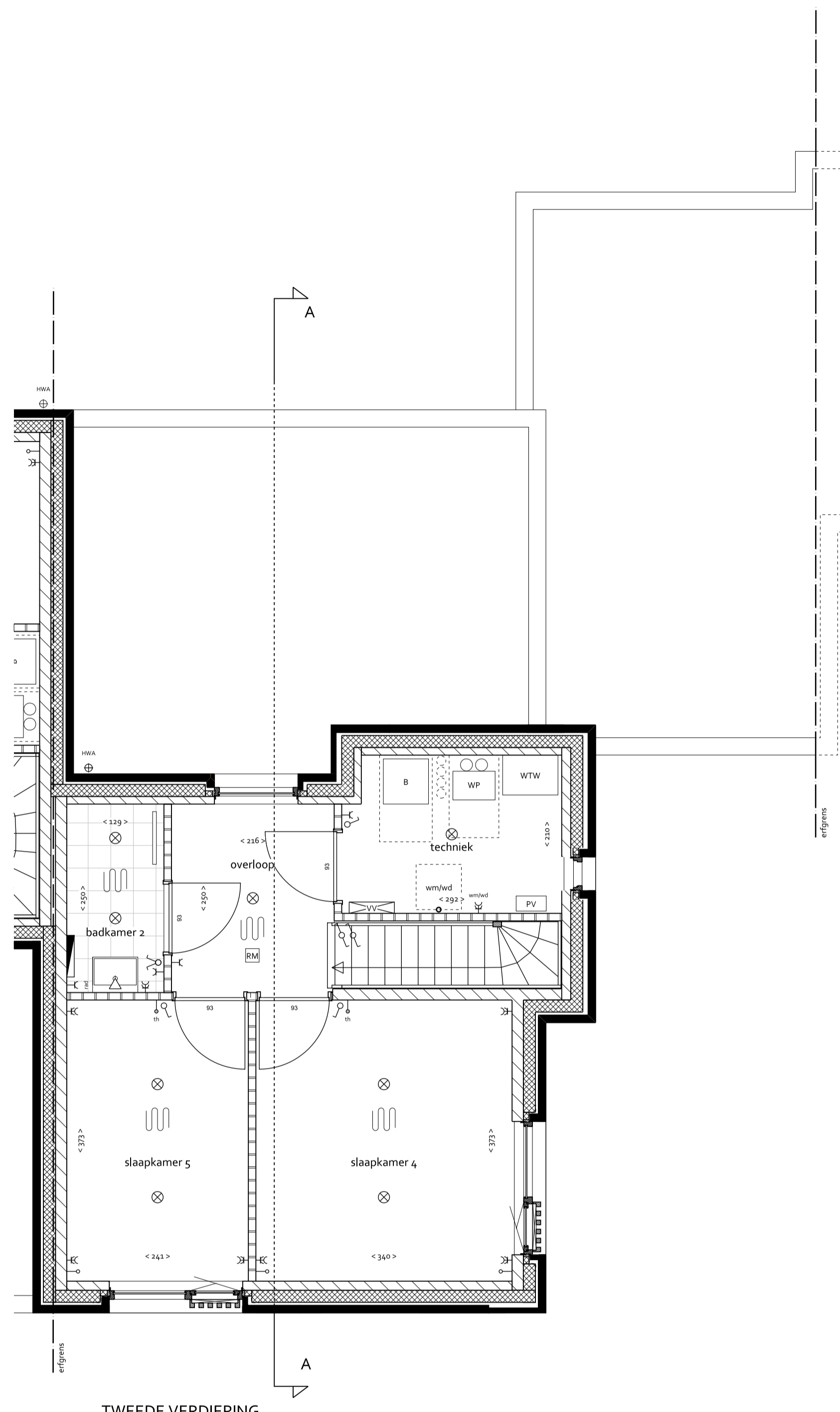


BEGANE GROND
1:50



EERSTE VERDIEPING
1:50



TWEDE VERDIEPING
1:50

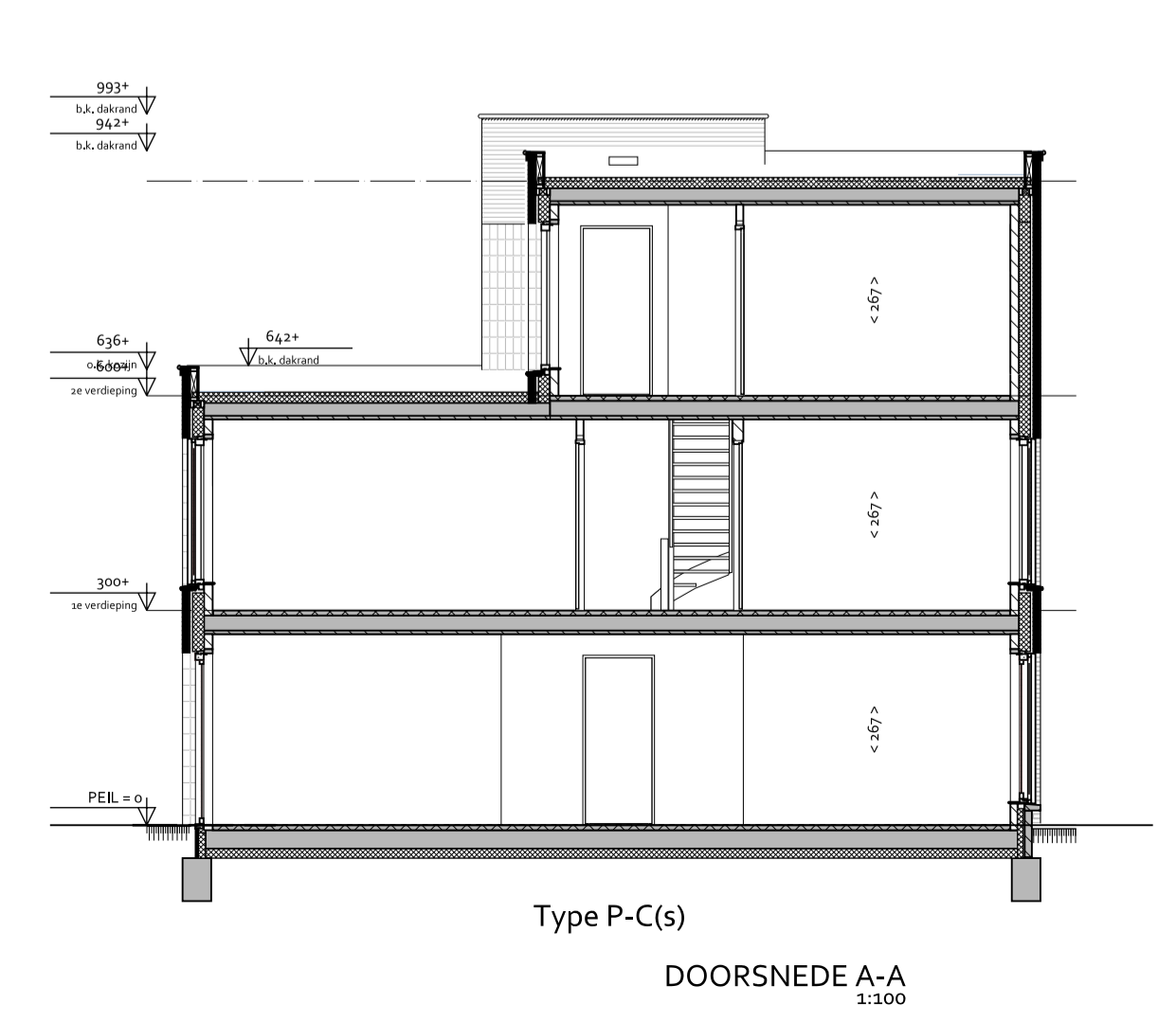
RENVOOI

BOUWKUNDIG

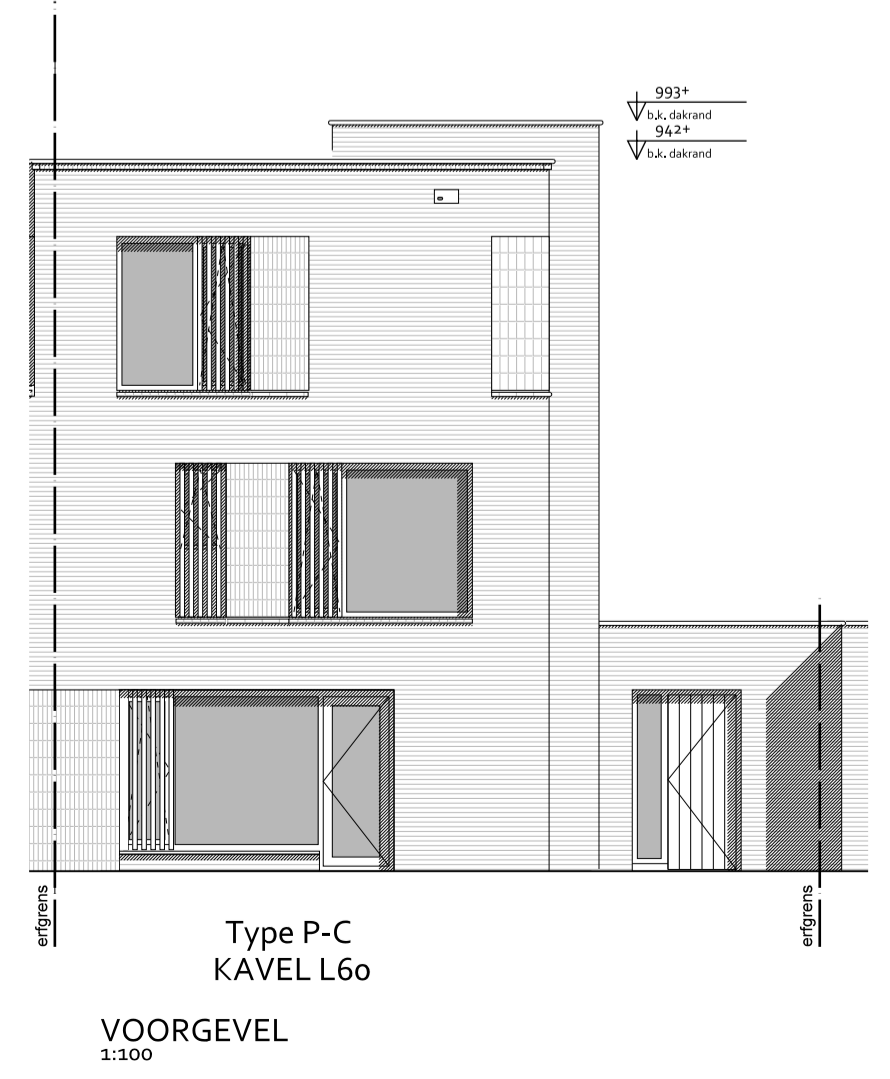
- woningentree (voordeur)
- gewapend beton
- baksteen
- kalkzandsteen
- lichte scheidingwand
- binnendeur met deurmaat
- gierzwaluwkast
- links- vleermuiskast
- rechts- vleermuiskast (open stootvoeg)
- maatvoering interieur in cm
- staptegefs 4x6 cm

INSTALLATIES

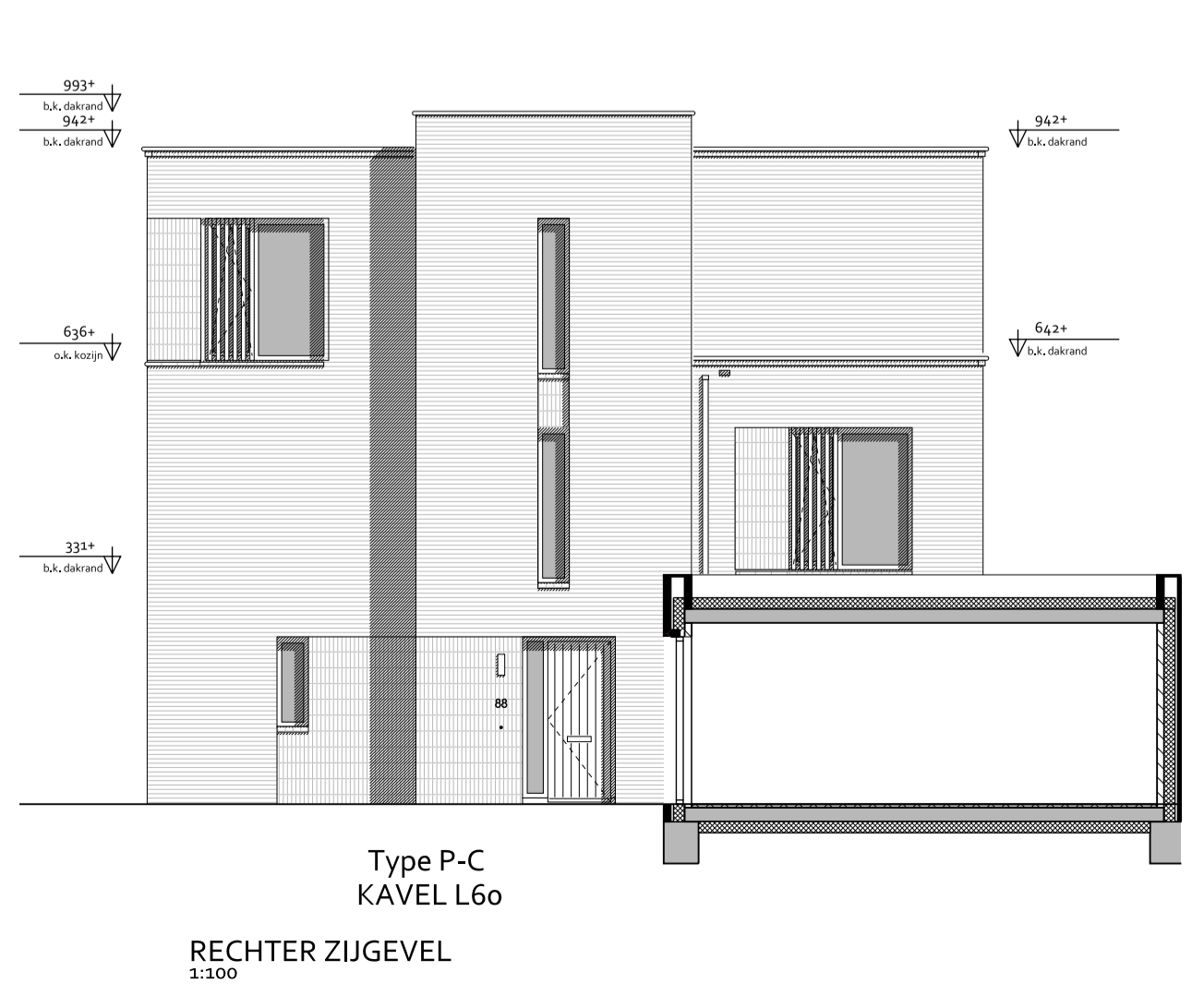
- MK meterkast
- VV verdeler vloerverwarming
- WTW mechanische ventilatie-eenheid (warmterugwinning)
- stl standleiding riolering
- RM rookmelder volgens NEN3555
- WP warmtepomp (met geïntegreerde boiler)
- B boiler
- PV omvormer pv-panelen
- elektrische radiator
- opstelplaats koelkast
- buitenkraan
- ruimte voorzien van vloerverwarming
- enkele-bubbele schakelaar
- 3-standen schakelaar (mechanische ventilatie)
- wissel- (hotel-) schakelaar
- plafondlichtpunt
- wandlichtpunt incl. armatuur
- wandlichtpunt
- wandlichtpunt incl. armatuur
- hembewaterafvoer
- deurbedrukker / schel
- leiding - bedraad
- thermostaat
- CO2 sensor
- aansluitpunt label
- aansluitpunt telefoon/data
- enkel-bubbel wandcontactdoos graaand
- wandcontactdoos wasmachine / droger
- wandcontactdoos elektrische radiator



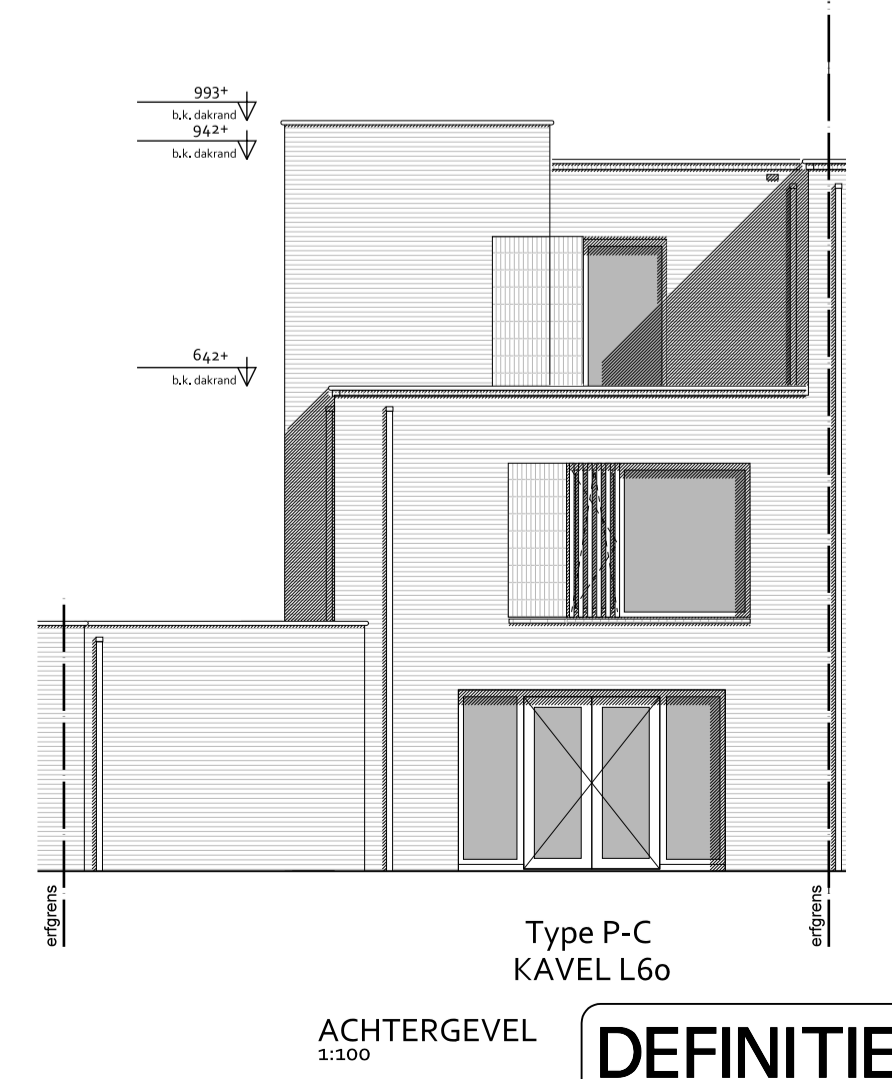
Type P-C(s)
DOORSNEDE A-A
1:100



Type P-C
KAVEL L6o
VOORGEVEL
1:100



Type P-C
KAVEL L6o
RECHTER ZIJGEVEL
1:100



Type P-C
KAVEL L6o
ACHTERGEVEL
1:100

DEFINITIEF



SITUATIE 1:500



project	Landgoed Coudewater - Lobben fase 2
fase	Verkooptekening
tekening	Kavel L6o Type-P-C
datum: 10-07-2024	schaal: 1:50 / 1:100
	formaat: A1