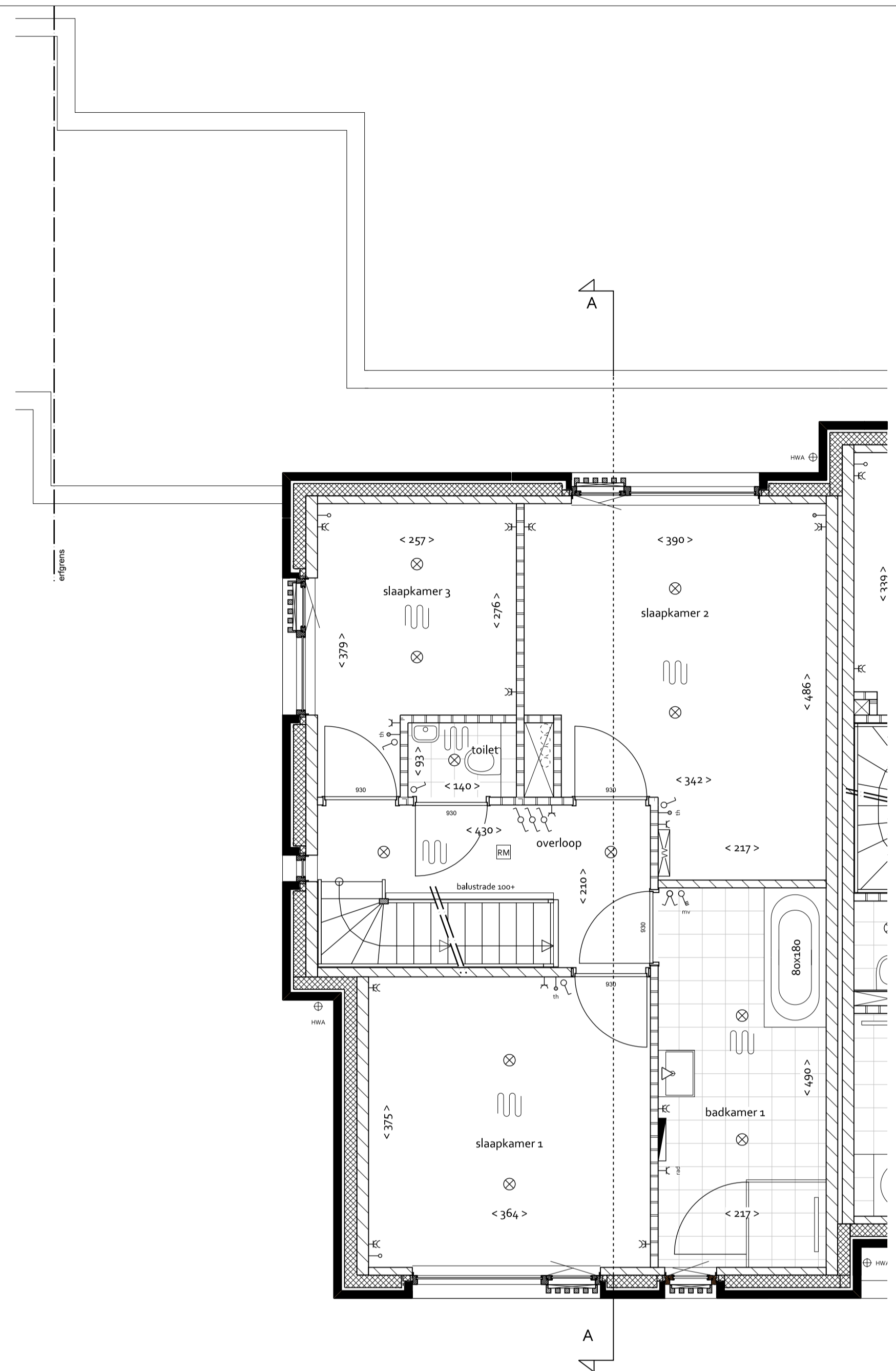
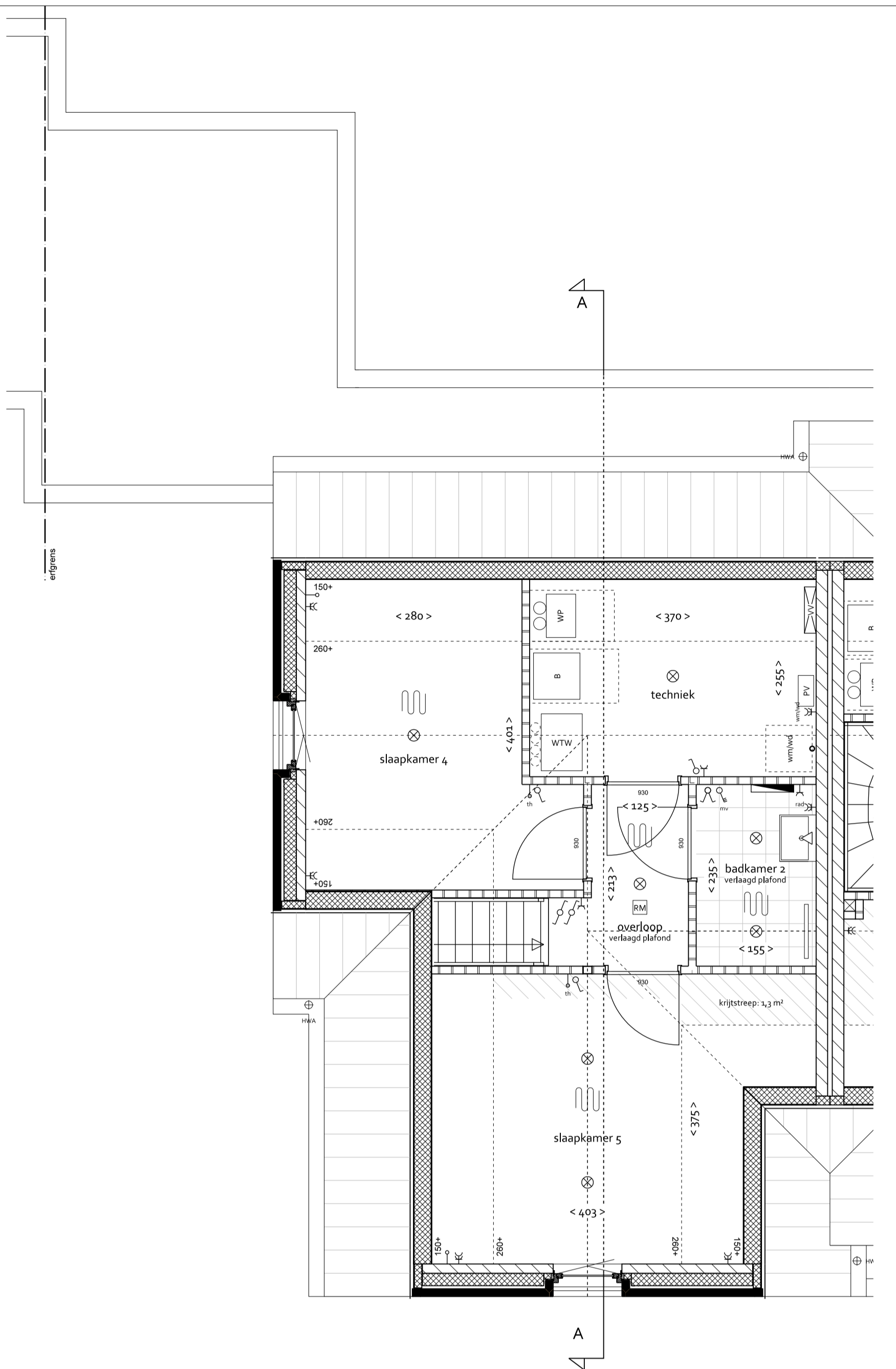


BEGANE GROND
1:50



EERSTE VERDIEPING
1:50



TWEEDE VERDIEPING
1:50

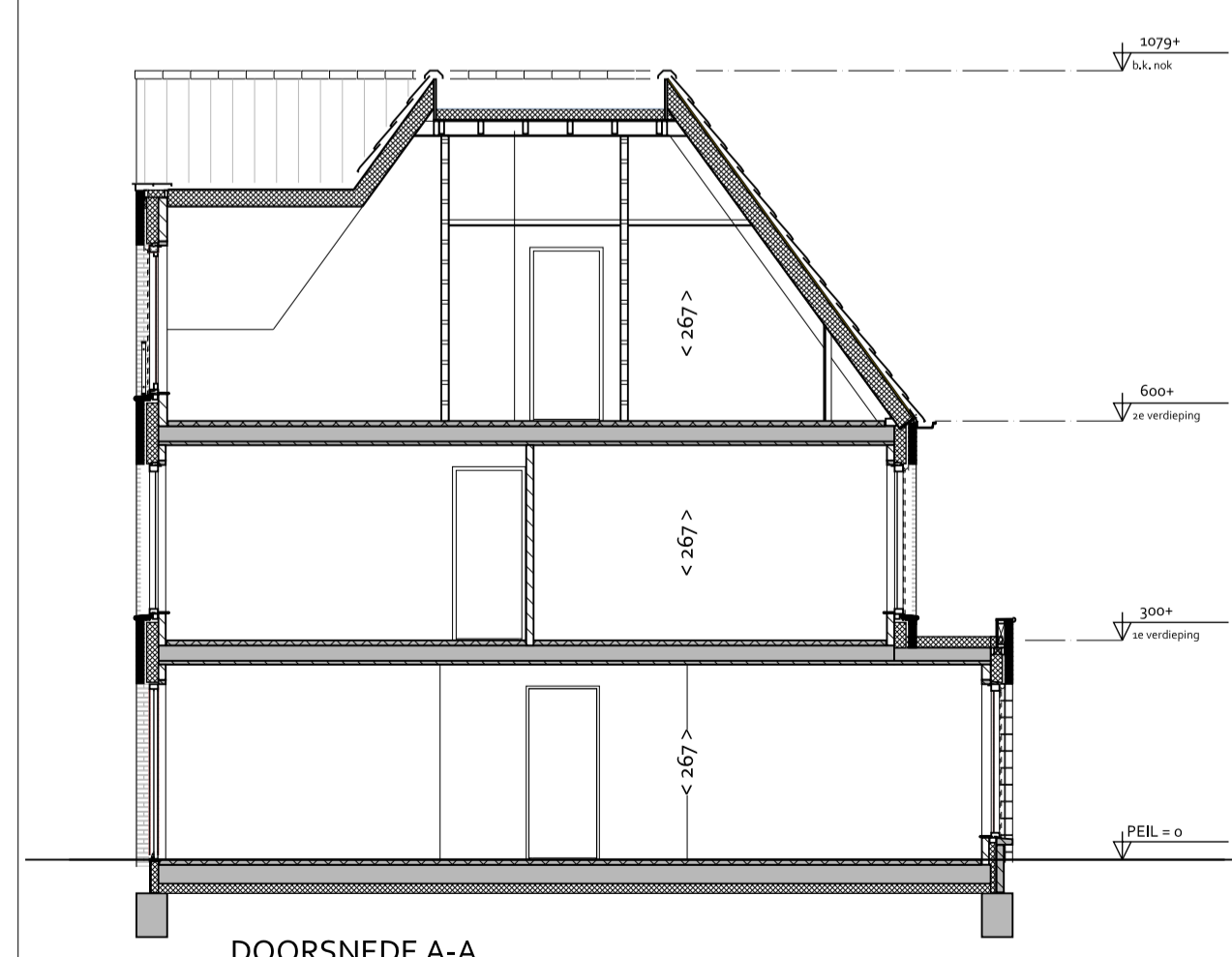
RENOVOOI

BOUWKUNDIG

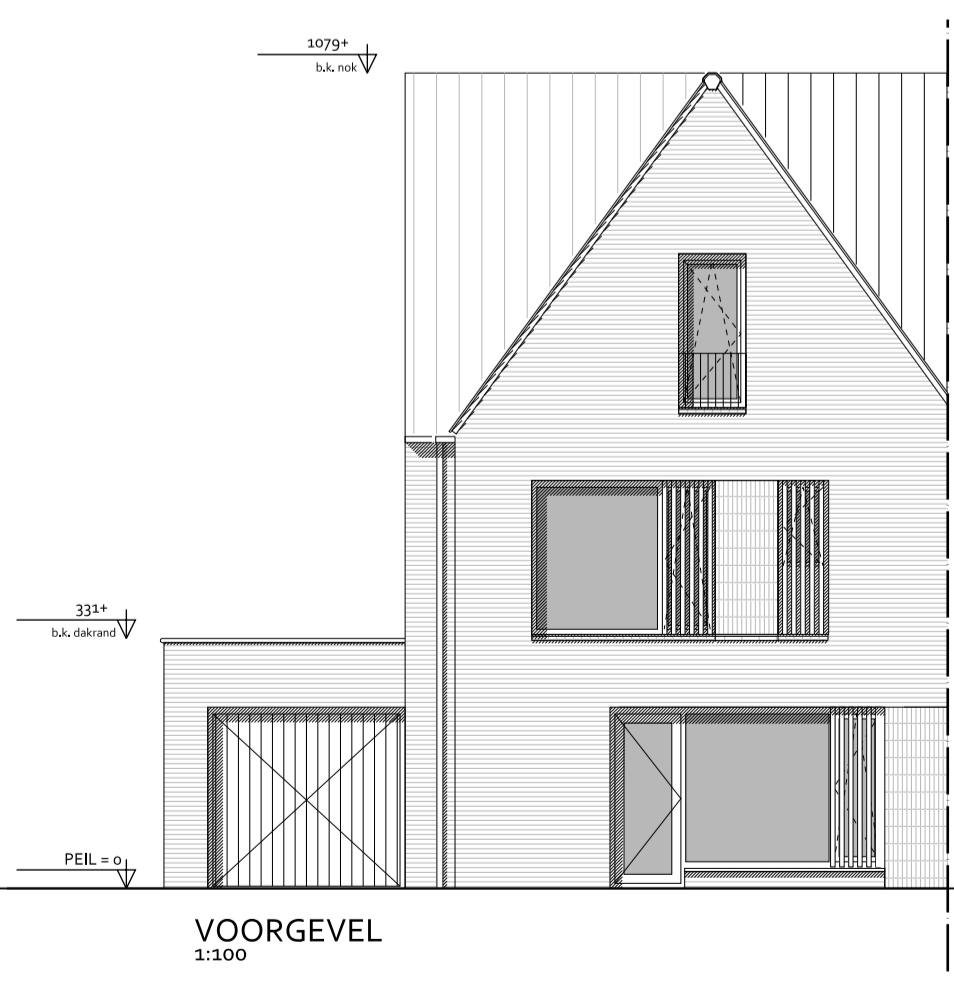
- woningentree (voor deur)
- gewapend beton
- baksteen
- kalkzandsteen
- lichte scheidingswand
- binnendeur met deurmaat
- gierzakwast
- links-veerhuiskast
- rechts-veerhuiskast (open stootvoeg)
- maatvoering interieur in cm
- staptegel 60x60 cm

INSTALLATIES

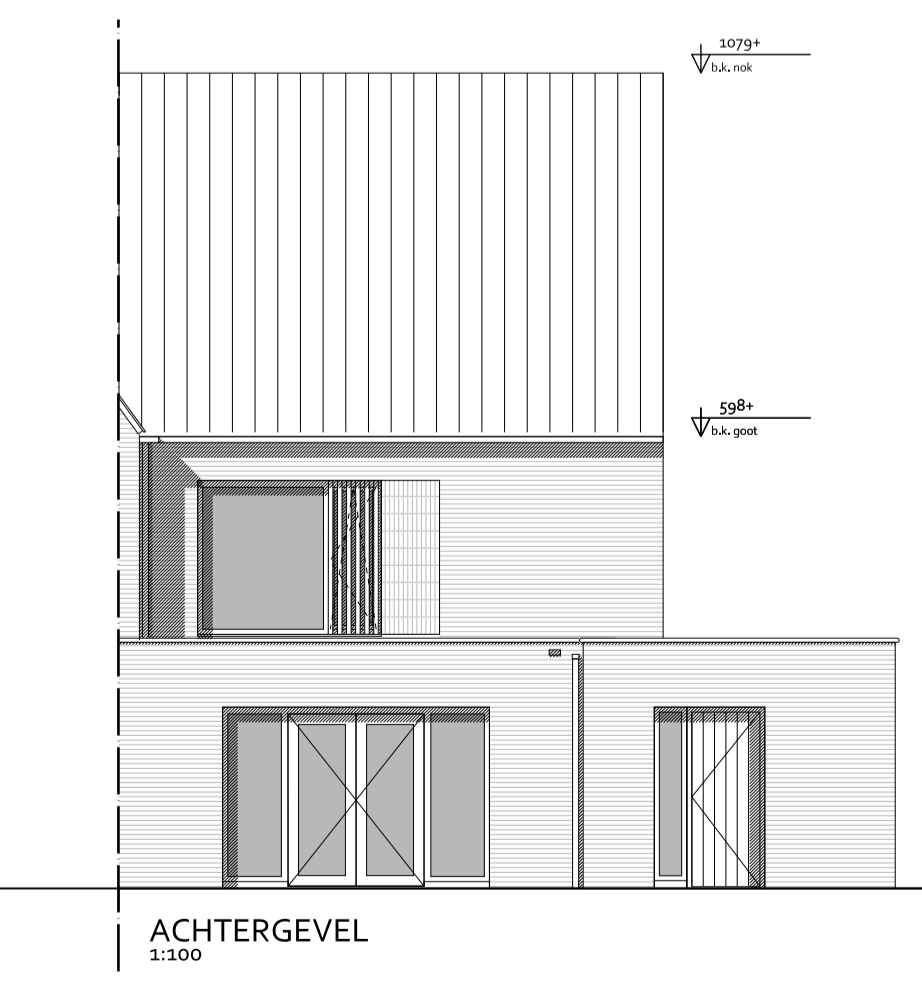
- MK meterkast
- VV verdeler vloerverwarming
- WTW mechanische ventilatie-unit (warmteregulering)
- stl standleiding riolering
- RM rookmelder volgens NEN3555
- WP warmtepomp
- B boiler
- PV omvormer pv-panelen
- elektrische radiator
- opstapplaats koeltoestel
- buitenkraan
- ruimte voorzien van vloerverwarming
- enkele-bubbel schakelaar
- 3-standen schakelaar (mechanische ventilatie)
- wissel- (hotek) schakelaar
- plafondlichtpunt
- plafondlichtpunt incl. armatuur
- wandlichtpunt
- wandlichtpunt incl. armatuur
- HMA hemelwaterafvoer
- deurbedrukker / schel
- leiding - bedraad
- leiding - onbedraad (doos)
- thermostraat
- aansluitpunt kabel
- aansluitpunt telefoon/data
- enkel-bubbel wandcontactdoos geaard
- wandcontactdoos wasmachine / droger
- wandcontactdoos elektrische radiator



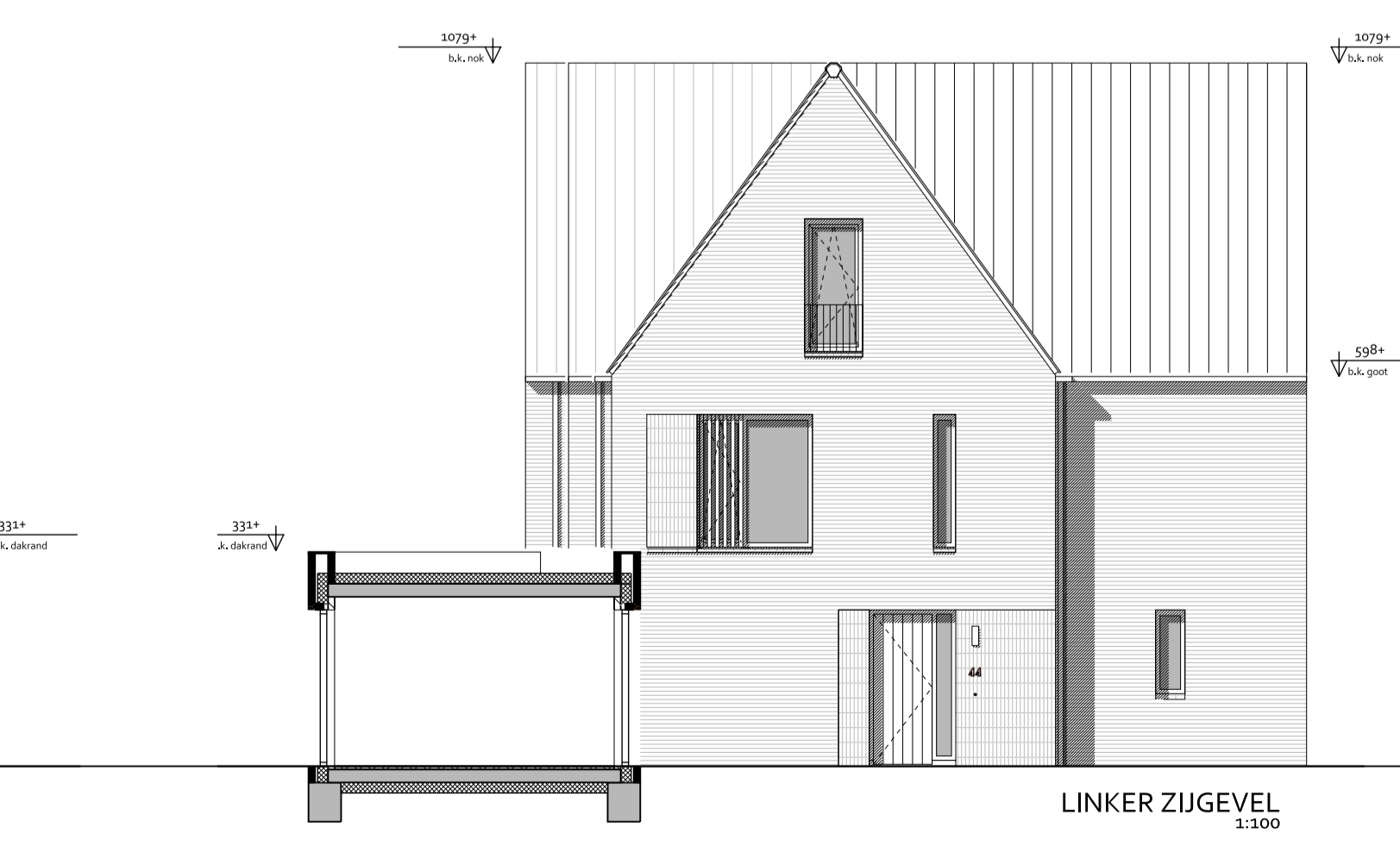
DOORSNEDE A-A
1:100



VOORGEVEL
1:100



ACHTERGEVEL
1:100



LINKER ZIJGEVEL
1:100



SITUATIE 1:500

DEFINITIEF

	project	Landgoed Coudewater - Lobben
	fase	Verkooptekening
	tekening	Kavel L23 Type: K-C
	datum: 11-12-2023	schaal: 1:50 / 1:100