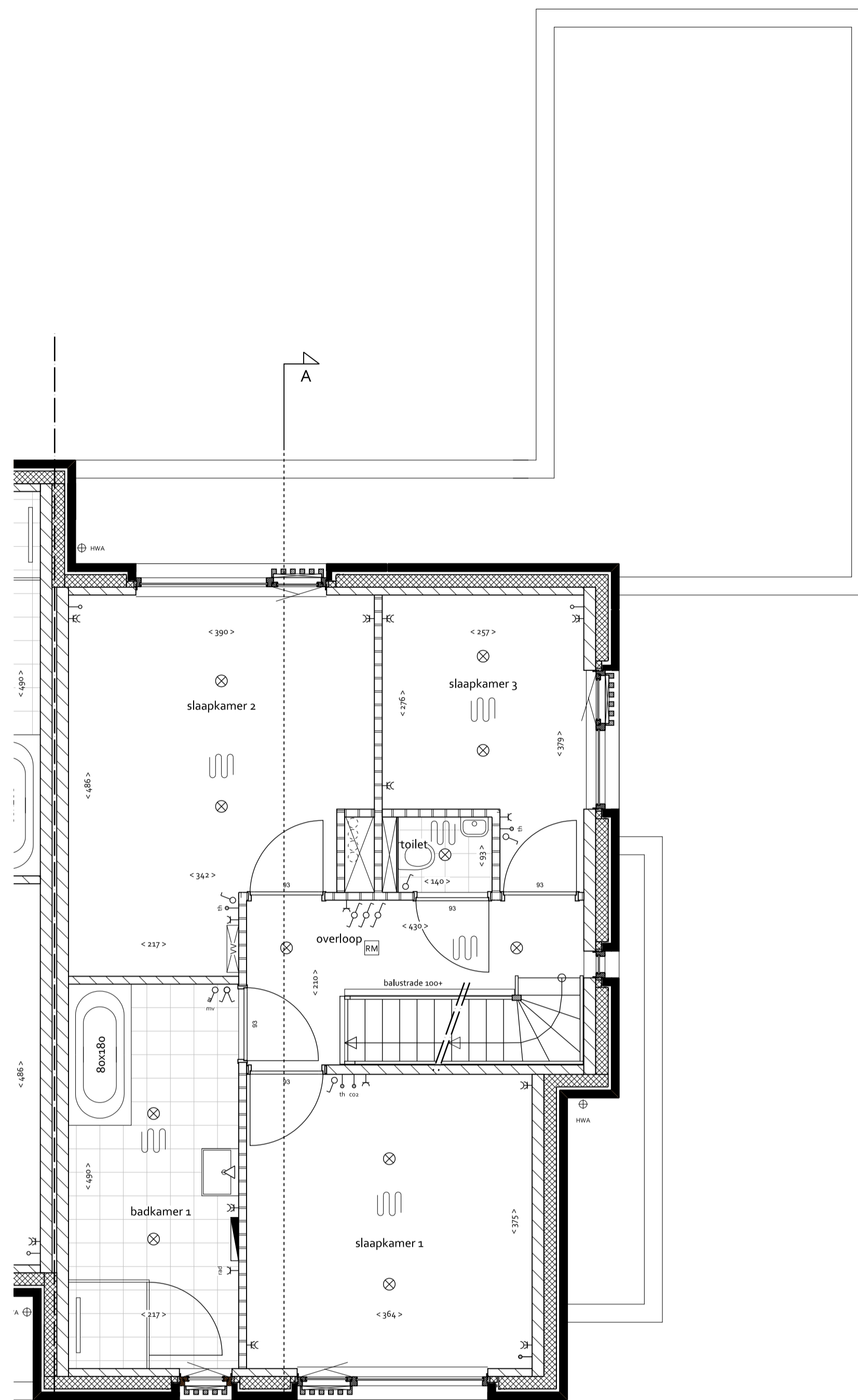
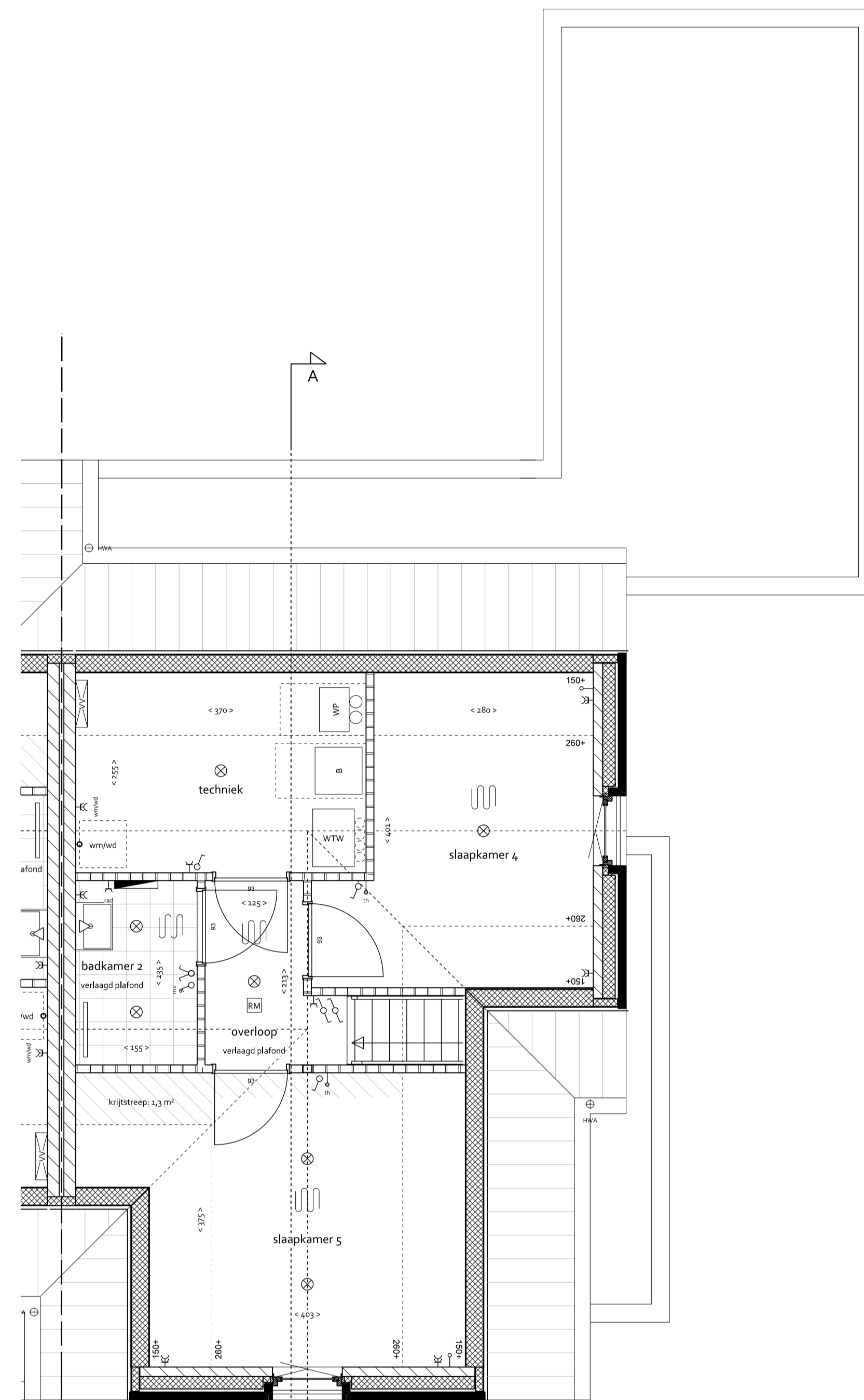


BEGANE GROND
1:50



EERSTE VERDIEPING
1:50



TWEEDE VERDIEPING
1:50

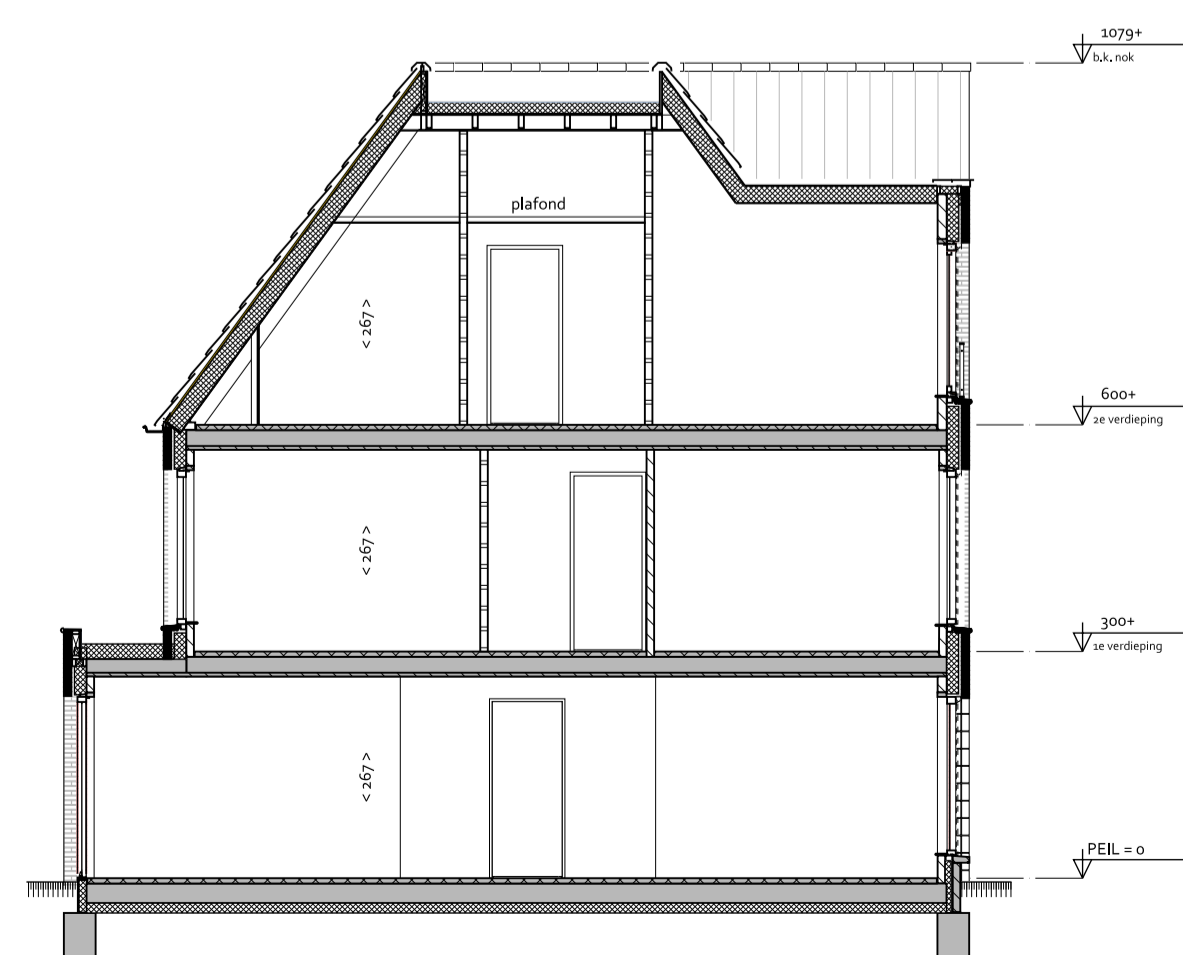
RENVOOI

BOUWKUNDIG

- woningentree (voordeur)
- gewapend beton
- baksteen
- kalkzandsteen
- lichte scheidingswand
- binnen deur met deurmaat
- gierzakwast
- links-veermuiskast
- rechts-veermuiskast (open stootvoeg)
- maatvoering interieur in cm
- staptegel 40x60 cm

INSTALLATIES

- MK meterkast
- vvd verdelers bovenverwarming
- WTW mechanische ventilatie-unit (warmterugwinning)
- stl standleiding riolering
- RM rookmelder volgens NEN3555
- WP warmtepomp (met geïntegreerde boiler)
- B boiler
- PV omvormer pv-panelen
- elektrische radiator
- opstelplaats kooktoestel
- buitenkraan
- ruimte voorzien van vloerverwarming
- enkele-dubbele schakelaar
- 3-standen schakelaar (mechanische ventilatie)
- wissel- (hotel-) schakelaar
- plafondlichtpunt
- plafondlichtpunt incl. armatuur
- wandlichtpunt
- wandlichtpunt incl. armatuur
- HWA hemelwaterafvoer
- deurbedrukker / schel
- leiding - bedraad
- leiding - onbedraad (boss)
- thermostraat
- coo sensor
- aansluitpunt kabel
- aansluitpunt telefoon/data
- enkel-dubbel wandcontactdoos graand
- wandcontactdoos wasmachine / droger
- wandcontactdoos elektrische radiator



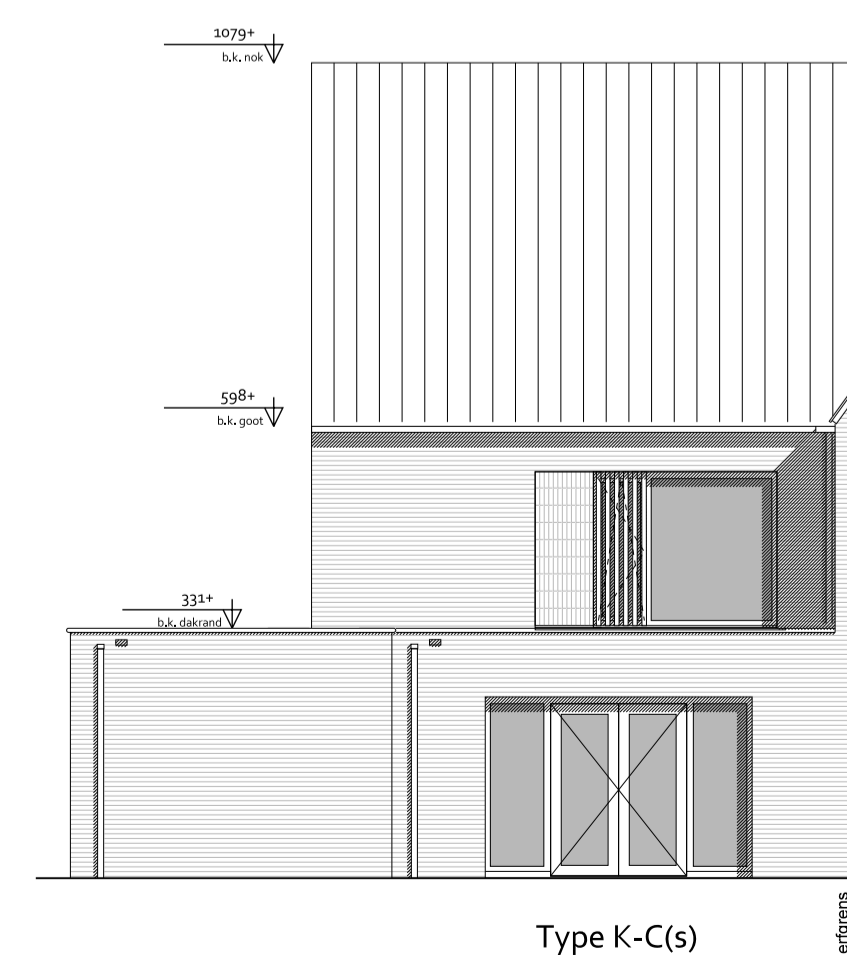
Type K-C(s)
DOORSNEDEN A-A
1:100



Type K-C(s)
KAVEL L69
VOORGEVEL
1:100



Type K-C(s)
KAVEL L69
RECHTER ZIJGEVEL
1:100



Type K-C(s)
KAVEL L69
ACHTERGEVEL
1:100

DEFINITIEF



SITUATIE 1:500



project	Landgoed Coudewater - Lobben fase 2
fase	Verkooptekening
tekening	Kavel L69 Type: K-C
datum: 10-07-2024	schaal: 1:50 / 1:100
	formaat: A1