

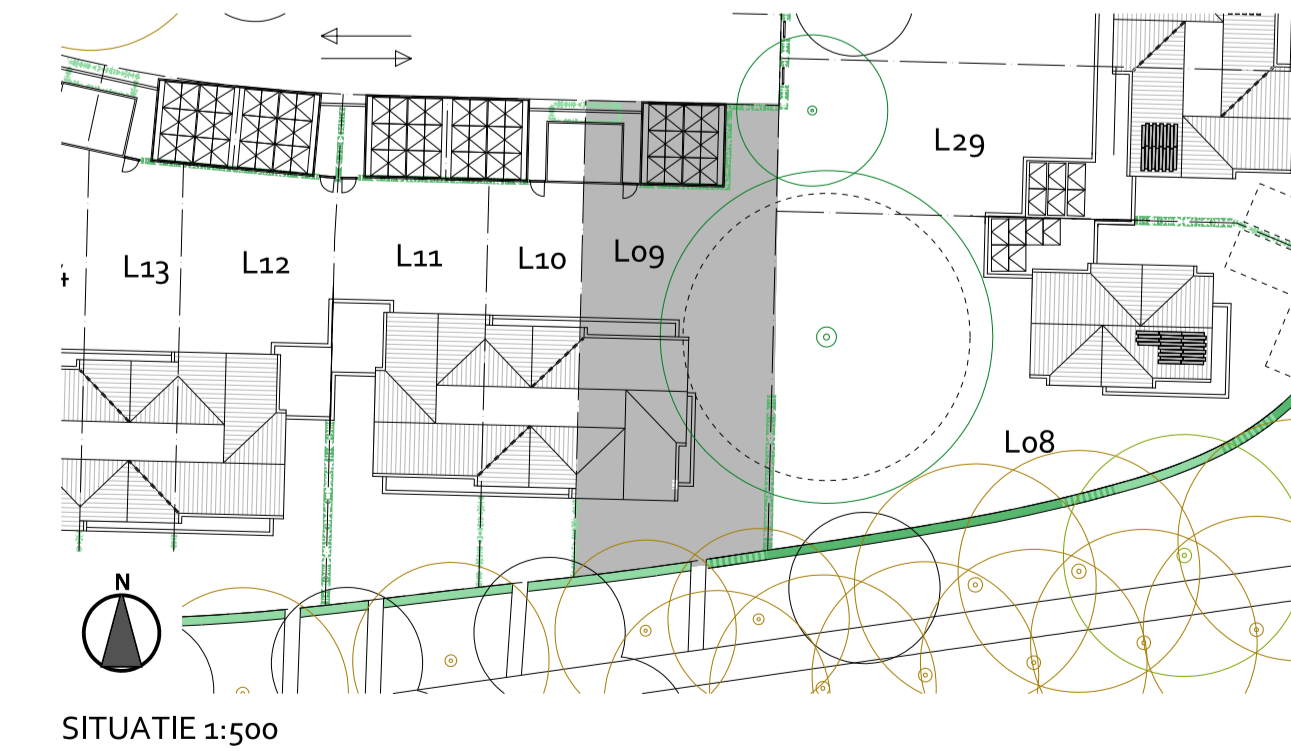
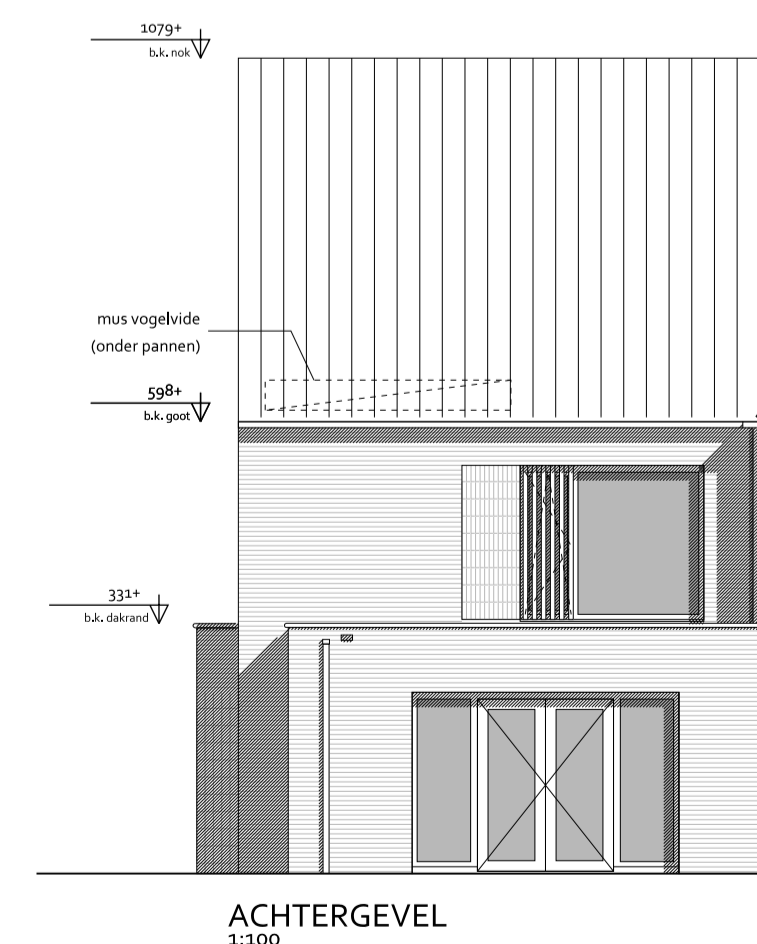
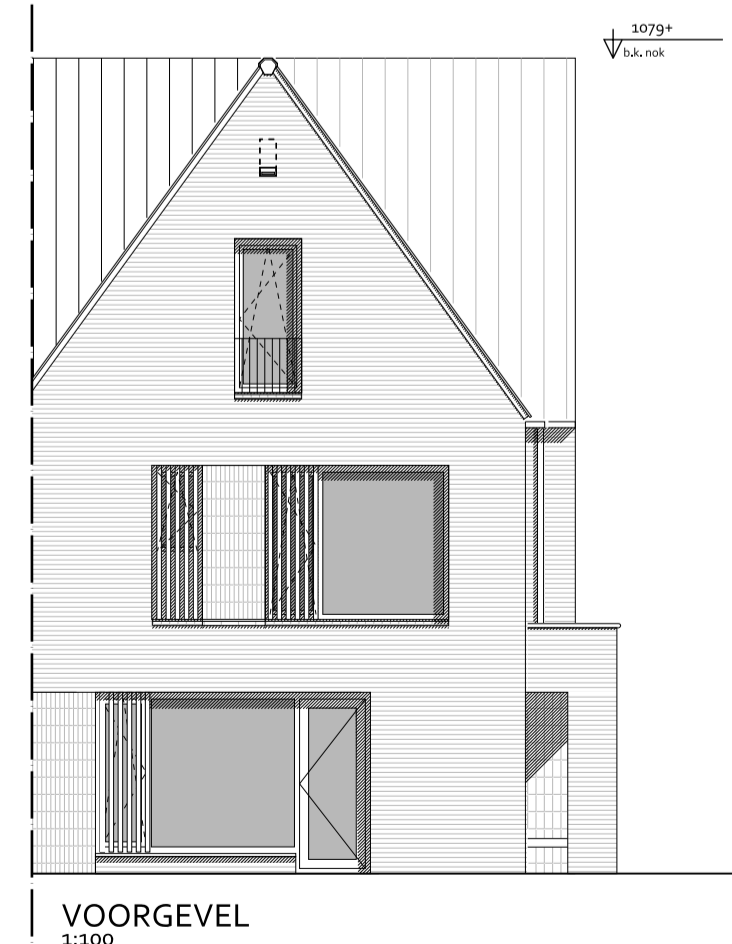
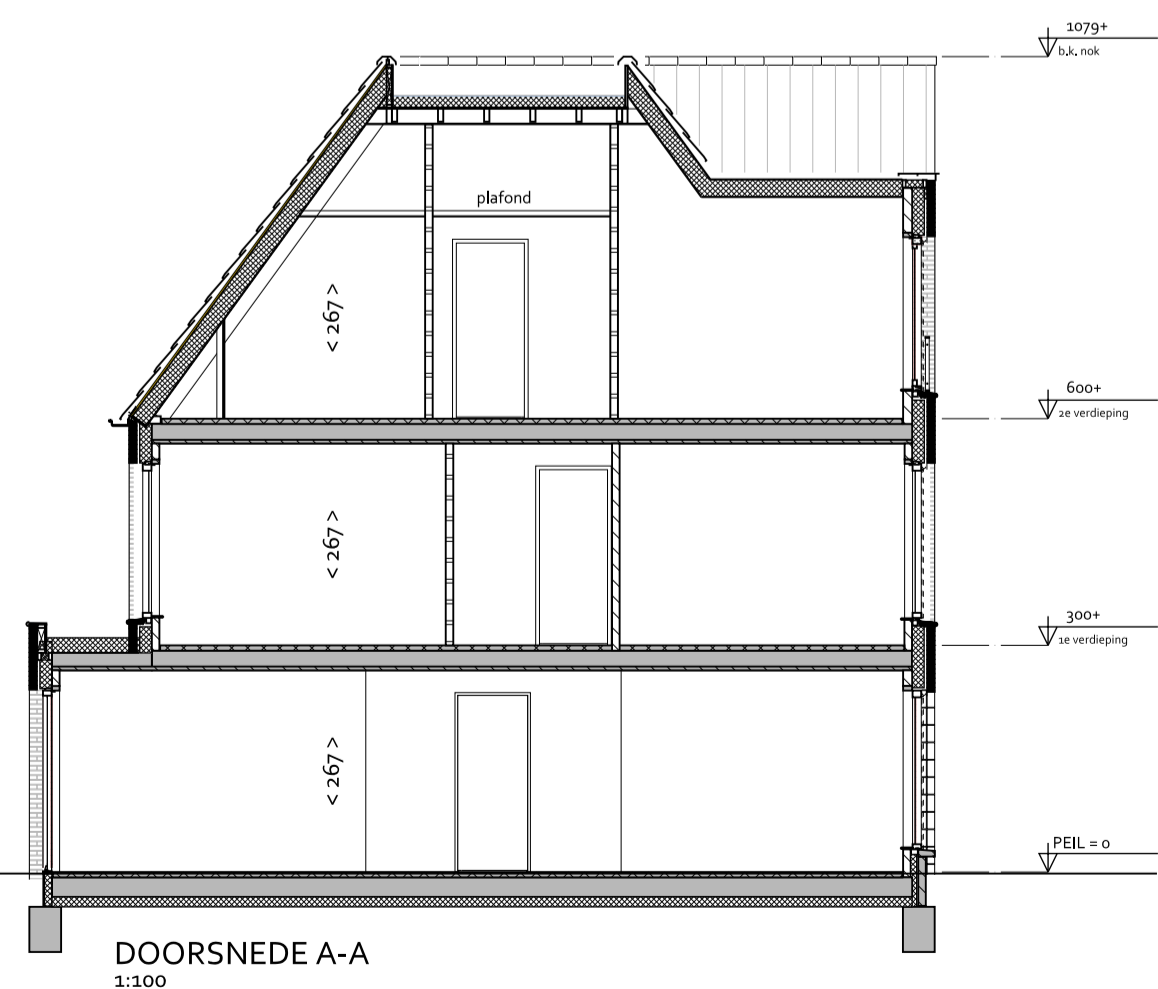
**RENVOOI**

**BOUWKUNDIG**

- woningentree (voordeur)
- gewapend beton
- baksteen
- kalkzandsteen
- lichte scheidingswand
- binnen deur met deurmaat
- gierzwaluwkast
- links: vleermuiskast
- rechts: vleermuiskast (open stootvoeg)
- maatvoering interieur in cm
- staptegefs 6x6 cm

**INSTALLATIES**

- MK meterkast
- VV radiator vloerverwarming
- WTW mechanische ventilatie-unit (warmteregulering)
- stl standleiding riolering
- RM roommelder volgens NEN3555
- WP warmtepomp
- B boiler
- PV omvormer pv-panelen
- elektrische radiator
- opsteekplaat koelkast
- buitenkraan
- ruimte voorzien van vloerverwarming
- enkele-bubbel schakelaar
- 3-standen schakelaar (mechanische ventilatie)
- wissel- (hotek) schakelaar
- plafondlichtpunt
- plafondlichtpunt incl. armatuur
- wandlichtpunt
- wandlichtpunt incl. armatuur
- HVA
- deurbekrukker / schel
- leiding - bedraad
- leiding - onbedraad (dooz)
- thermostaat
- aansluitpunt kabel
- aansluitpunt telefoon/data
- enkel-bubbel wandcontactdoos gearde
- wandcontactdoos wasmachine / droger
- wandcontactdoos elektrische radiator



**DEFINITIEF**



project	Landgoed Coudewater - Lobben
fase	Verkooptekening
tekening	Kavel Log Type: K-C
datum: 11-12-2023	schaal: 1:50 / 1:100
	formaat: A1