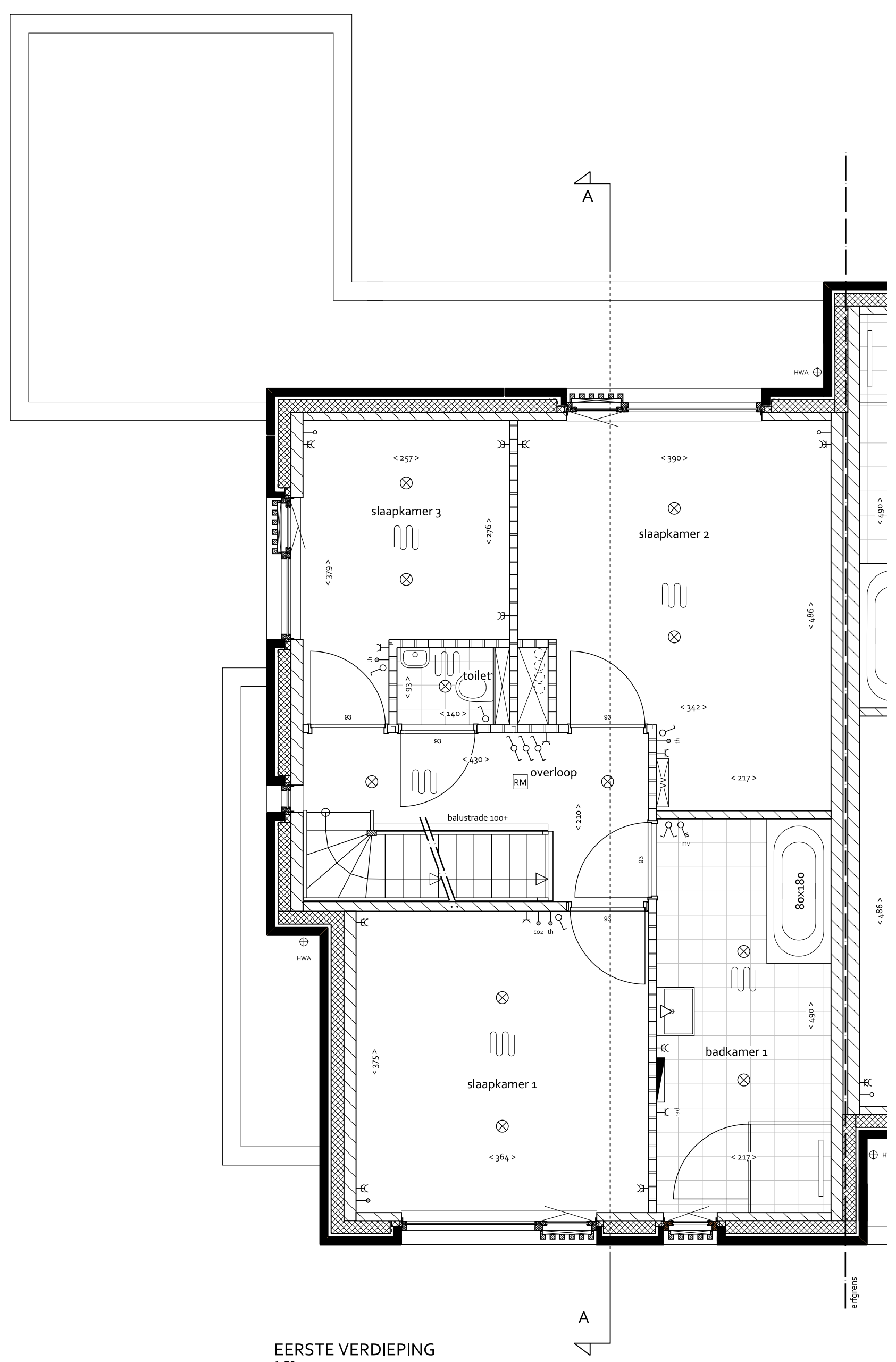
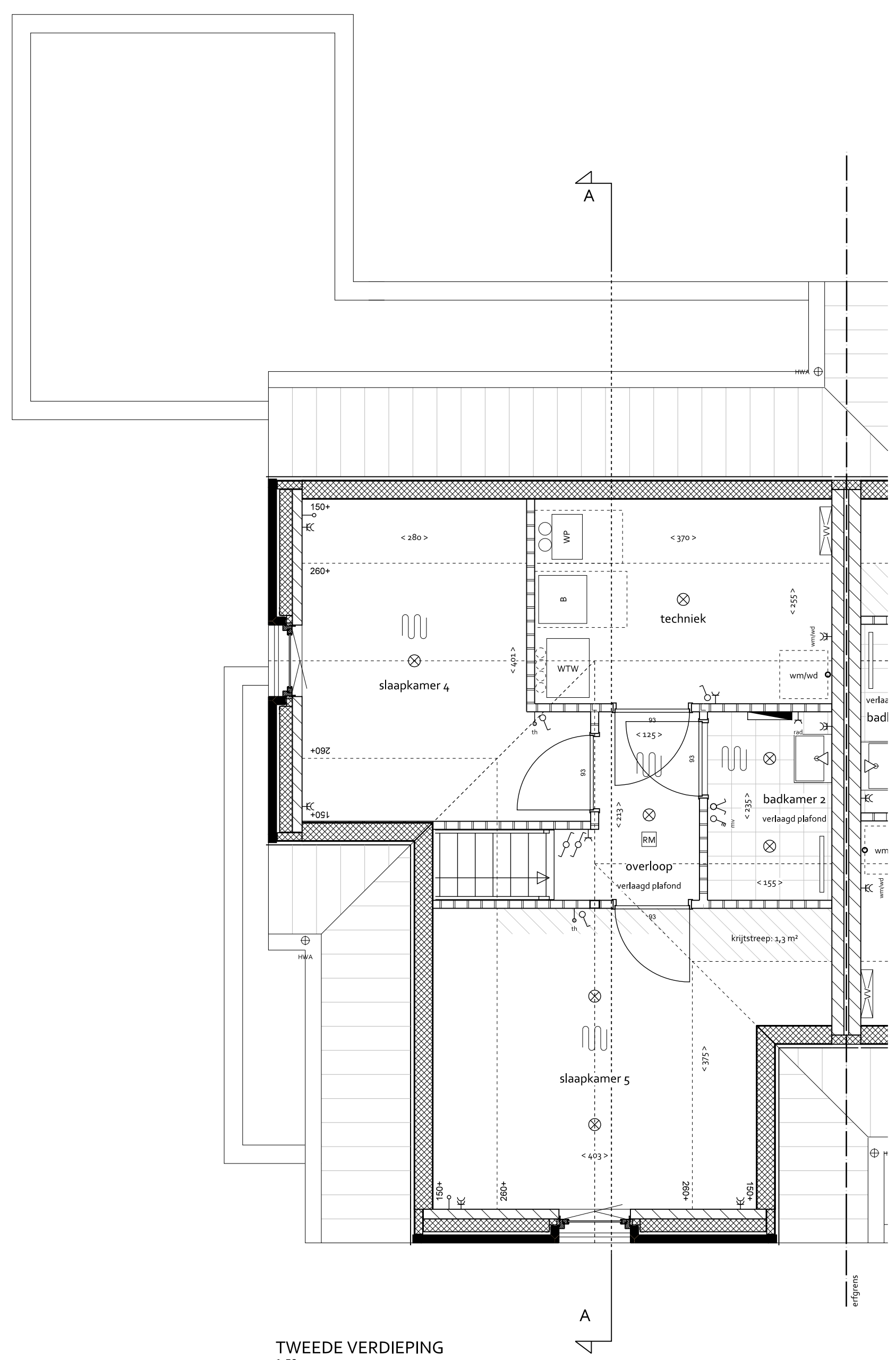


BEGANE GROND
1:50



EERSTE VERDIEPING
1:50



TWEDE VERDIEPING
1:50

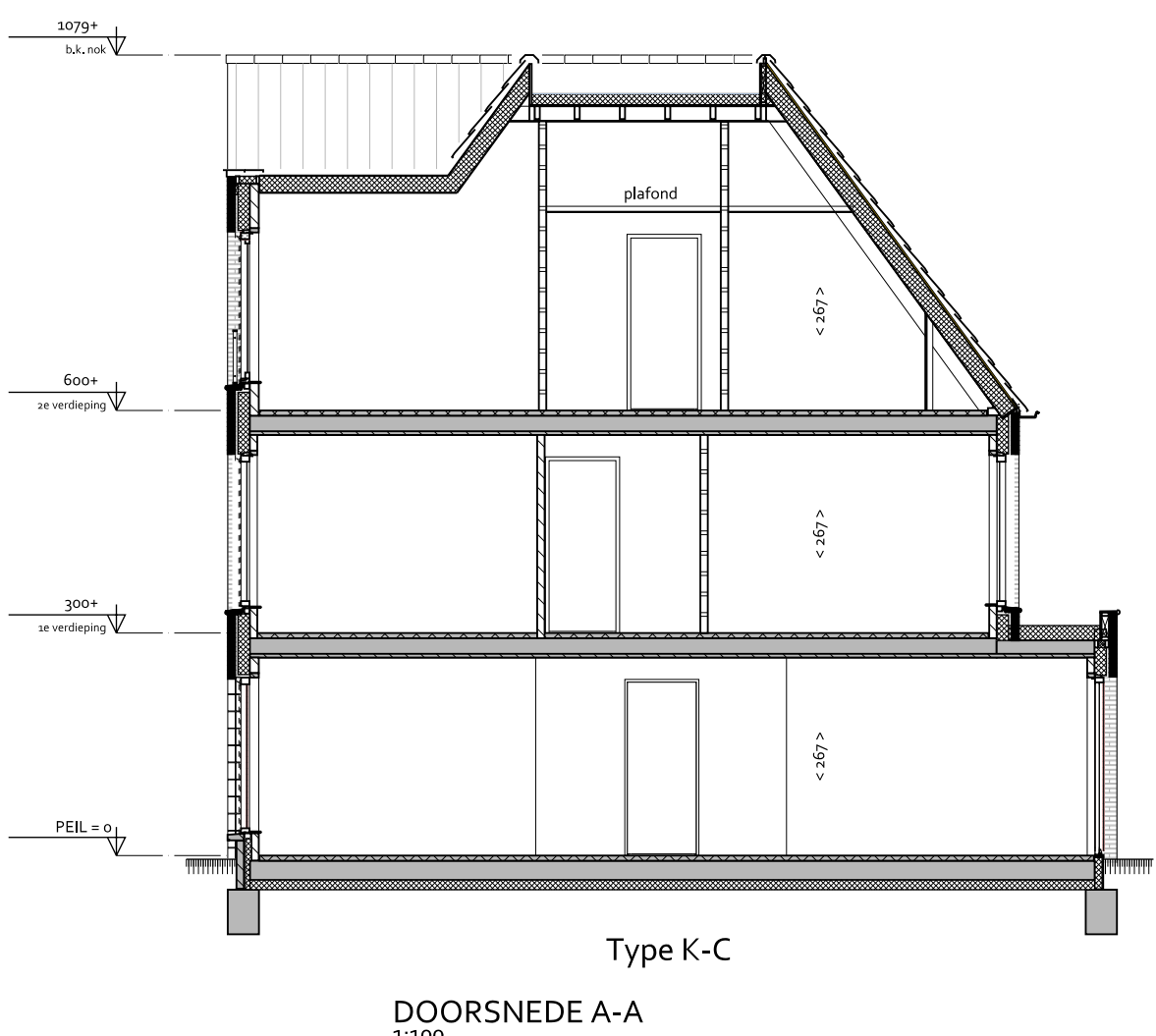
RENVOOI

BOUWKUNDIG

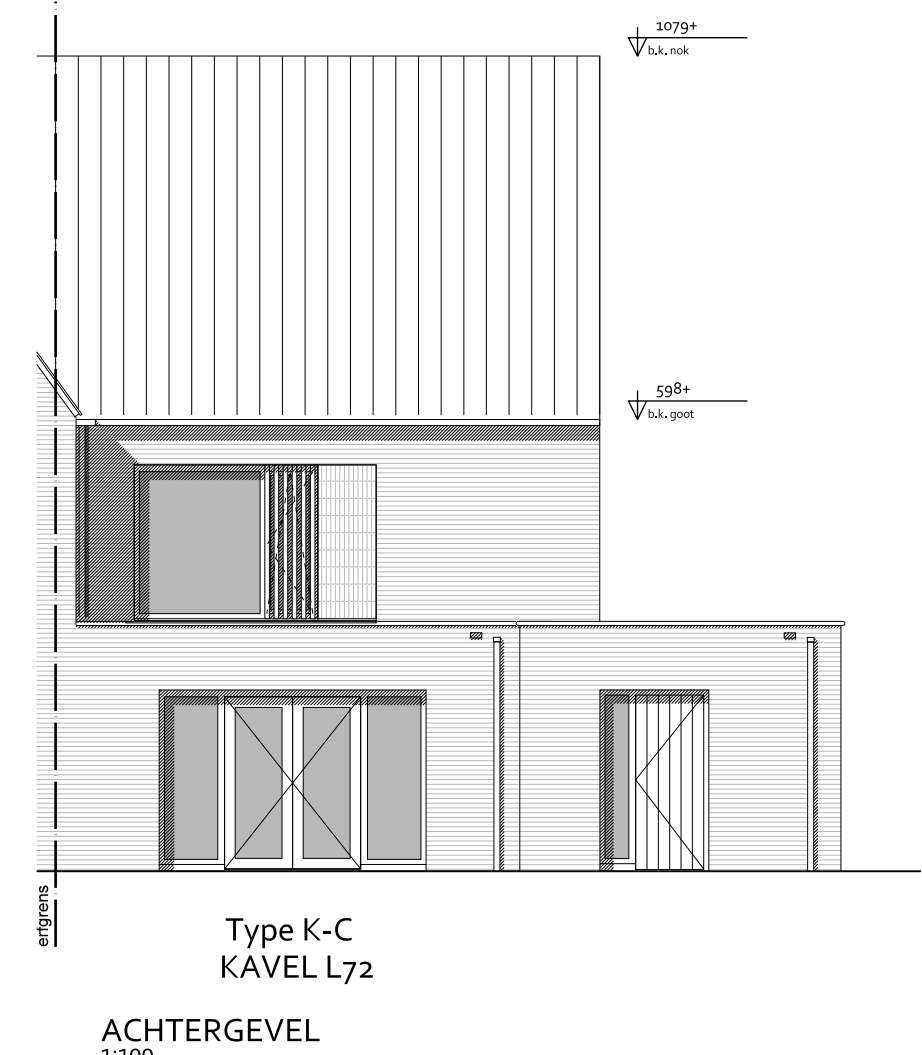
- gewapend beton
- baksteen
- kalkzandsteen
- lichte scheidingwand
- binnendeur met deurmaat
- gierzwaluwkast
- links: vleermuiskast
- rechts: vleermuiskast (open stootvoeg)
- maatvoering interieur in cm
- staptefels 40x60 cm

INSTALLATIES

- MK: meterkast
- vv: radiator
- WTW: mechanische ventilatie-eenheid (warmtegevoelings)
- stl: standleiding riolering
- RM: roomkelder volgens NEN 2555
- WP: warmtepomp (met geïntegreerde boiler)
- B: boiler
- PV: omvormer pv-panelen
- elektrische radiator
- opstelplaats kooktoestel
- buitenkraan
- ruimte voorzien van vloerverwarming
- enkele-bubbele schakelaar
- 3-standen schakelaar (mechanische ventilatie)
- wisel- (hotel-) schakelaar
- plafondlichtpunt
- wandlichtpunt incl. armatuur
- wandlichtpunt
- wandlichtpunt incl. armatuur
- hewatertafelvoer
- deurbedrukker / schel
- leiding - bedraad
- leiding - onbedraad (doss)
- thermostraat
- CO2 sensor
- aansluitpunt label
- aansluitpunt telefoon/data
- enkel-bubbel wandcontactdoos graand
- wandcontactdoos wasmachine / droger
- wandcontactdoos elektrische radiator



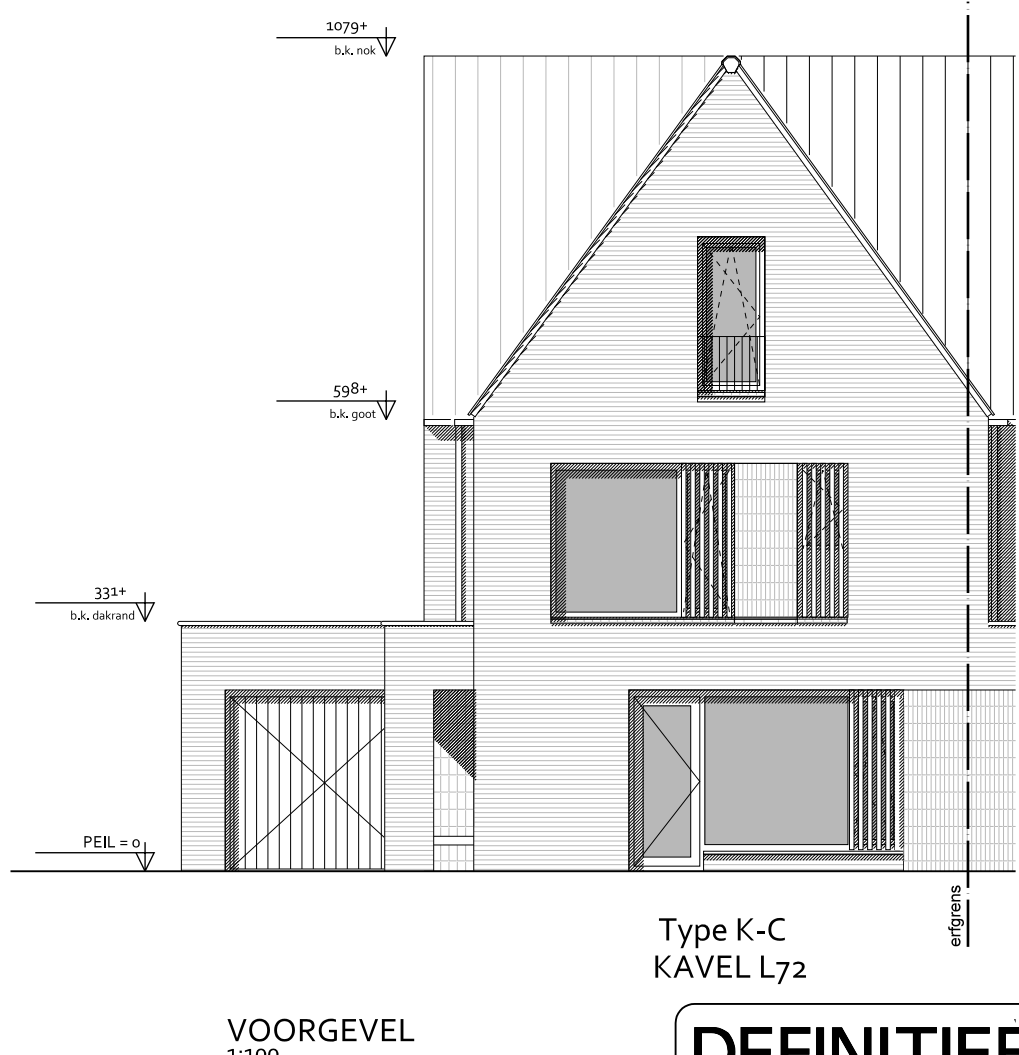
DOORSNEDE A-A
1:100



Type K-C
KAVEL L72
1:100



Type K-C
KAVEL L72
1:100



Type K-C
KAVEL L72
1:100

DEFINITIEF



SITUATIE 1:500

	project	Landgoed Coudewater - Lobben fase 2
	fase	Verkooptekening
	tekening	Kavel L72 Type: K-C
	datum: 10-07-2024	schaal: 1:50 / 1:100