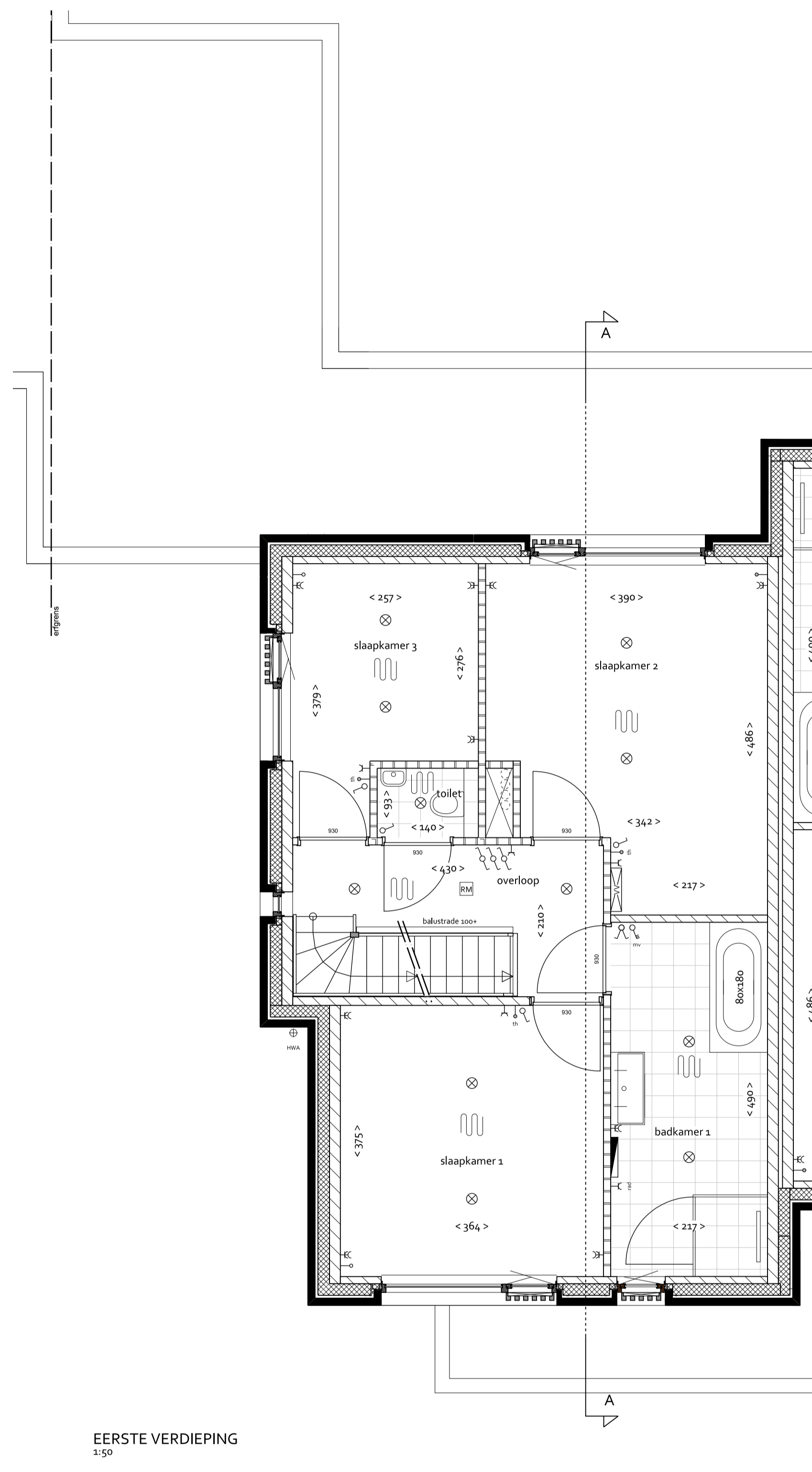
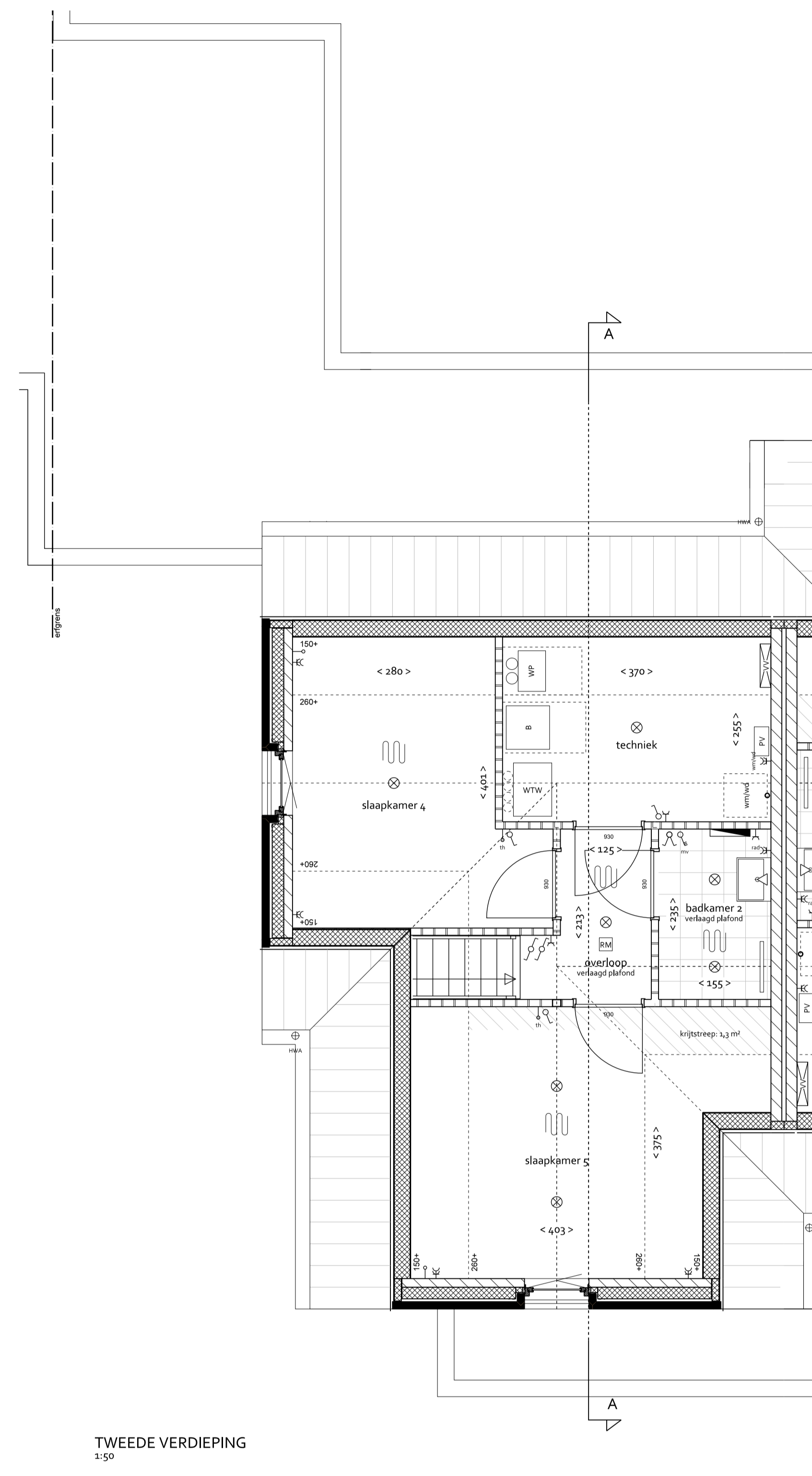


BEGANE GROND
1:50



EERSTE VERDIEPING
1:50



TWEDE VERDIEPING
1:50

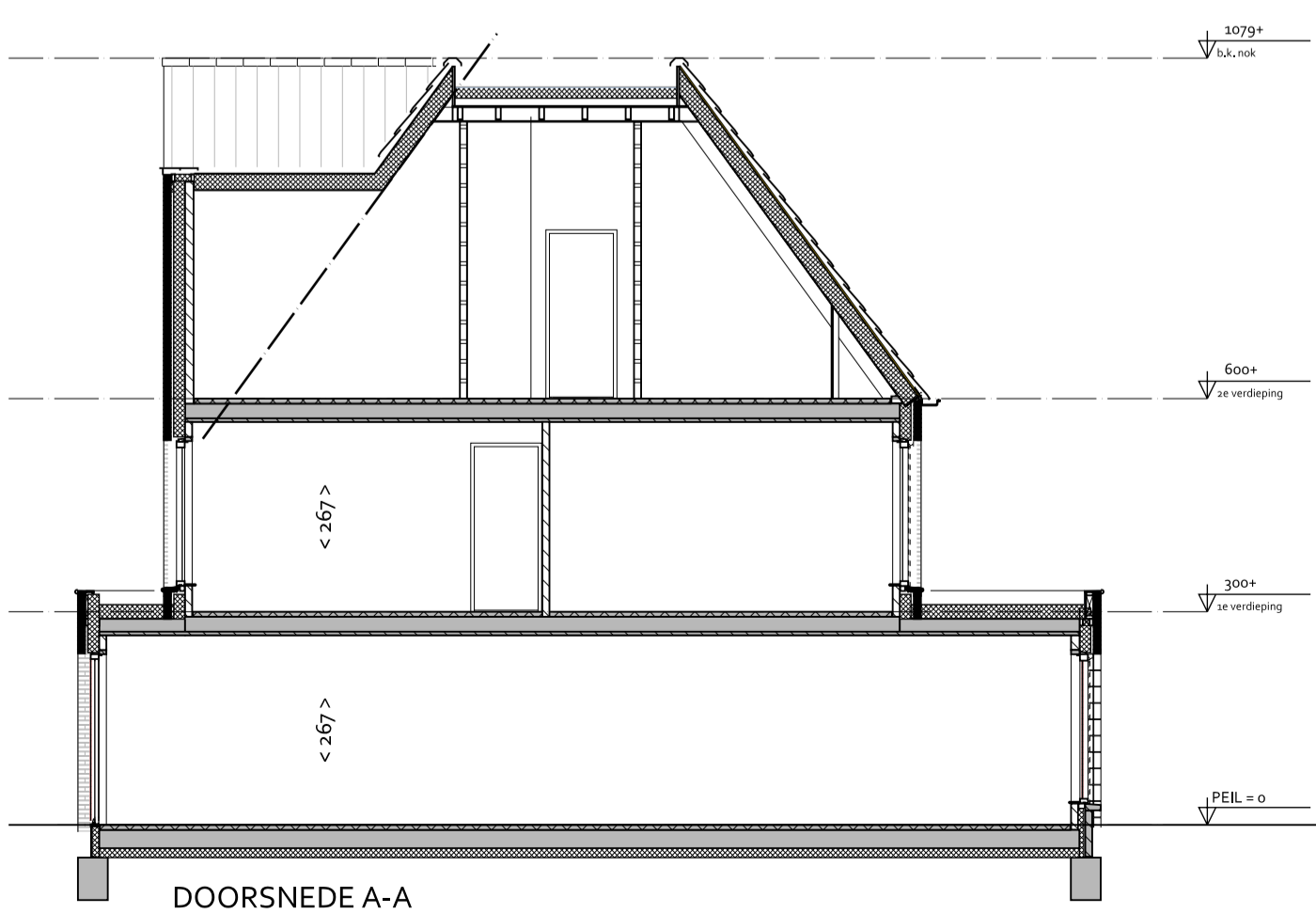
RENOVOOI

BOUWKUNDIG

- woningentree (voordeur)
- gewapend beton
- baksteen
- kalkzandsteen
- lichte scheidingswand
- binnendeur met deurmaat
- gierzwaluwkast
- links: vloermuiskast
- rechts: vloermuiskast (open stootvoeg)
- maatvoering interieur in cm
- staptegefs 40x60 cm

INSTALLATIES

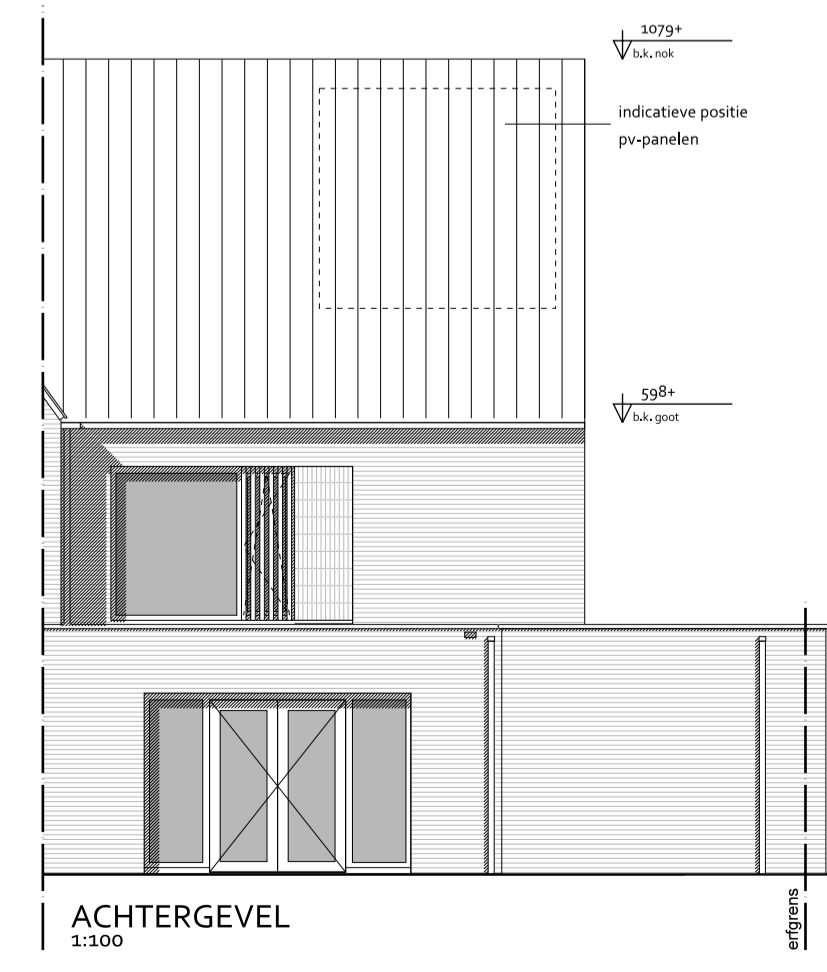
- MK meterkast
- VV radiator vloerverwarming
- WTW mechanische ventilatie-eenheid (warmtegevoering)
- stl standleiding riolering
- RM rookmelder volgens NEN3555
- WP warmtepomp
- B boiler
- PV omvormer pv-panelen
- elektrische radiator
- opstapplaats koektostel
- buitenkraan
- ruimte voorzien van vloerverwarming
- enkele-bubbele schakelaar
- 3-standen schakelaar (mechanische ventilatie)
- wissel- (hotel) schakelaar
- plafondlichtpunt
- plafondlichtpunt incl. armatuur
- wandlichtpunt
- wandlichtpunt incl. armatuur
- hemelewaterafvoer
- deurbedrukker / schel
- leiding - bedraad
- leiding - onbedraad (doos)
- thermostaat
- aansluitpunt kabel
- aansluitpunt telefoon/data
- enkel- / dubbel wandcontactdoos geaard
- wandcontactdoos wasmachine / droger
- wandcontactdoos elektrische radiator



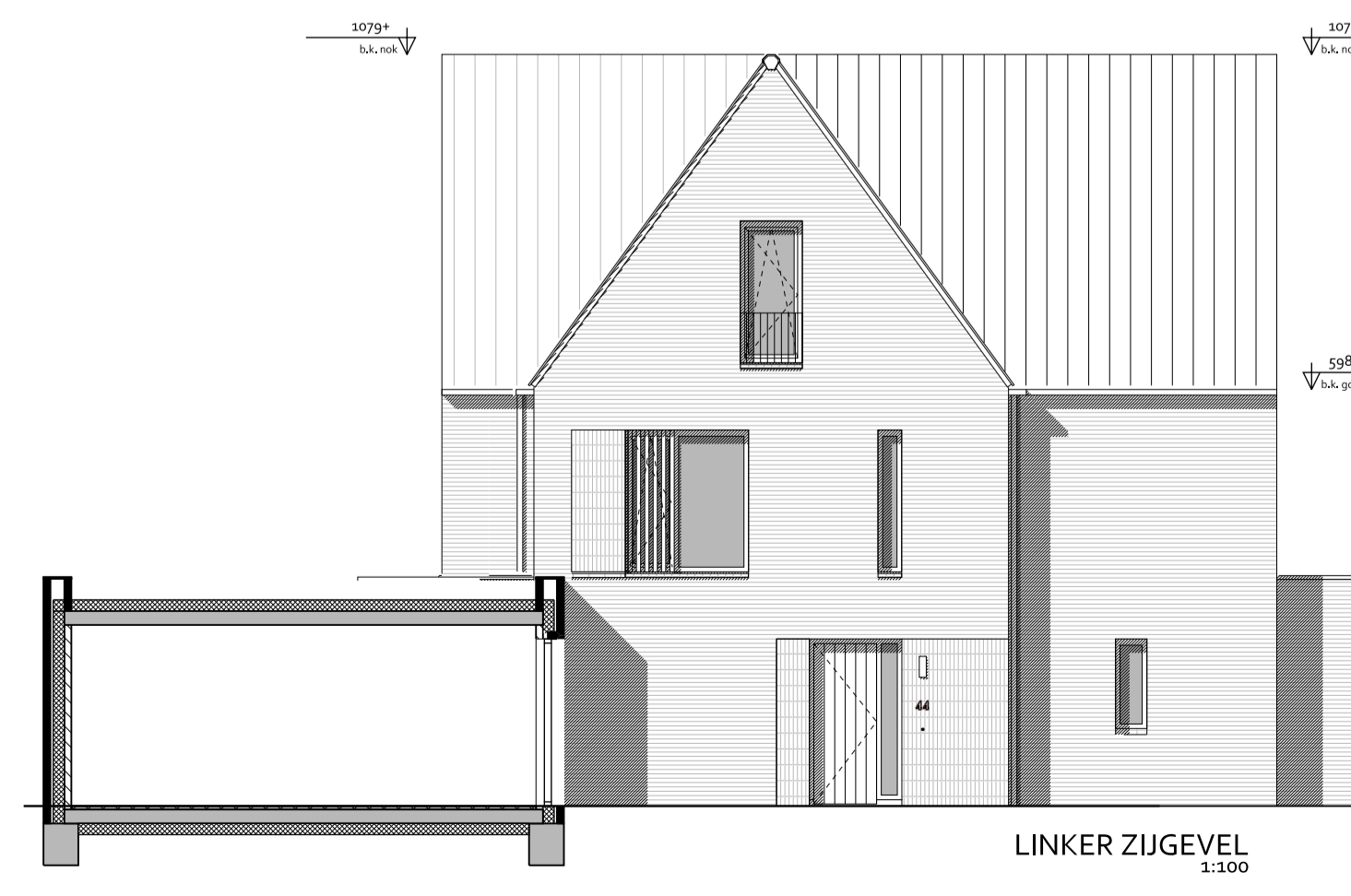
DOORSNEDE A-A
1:100



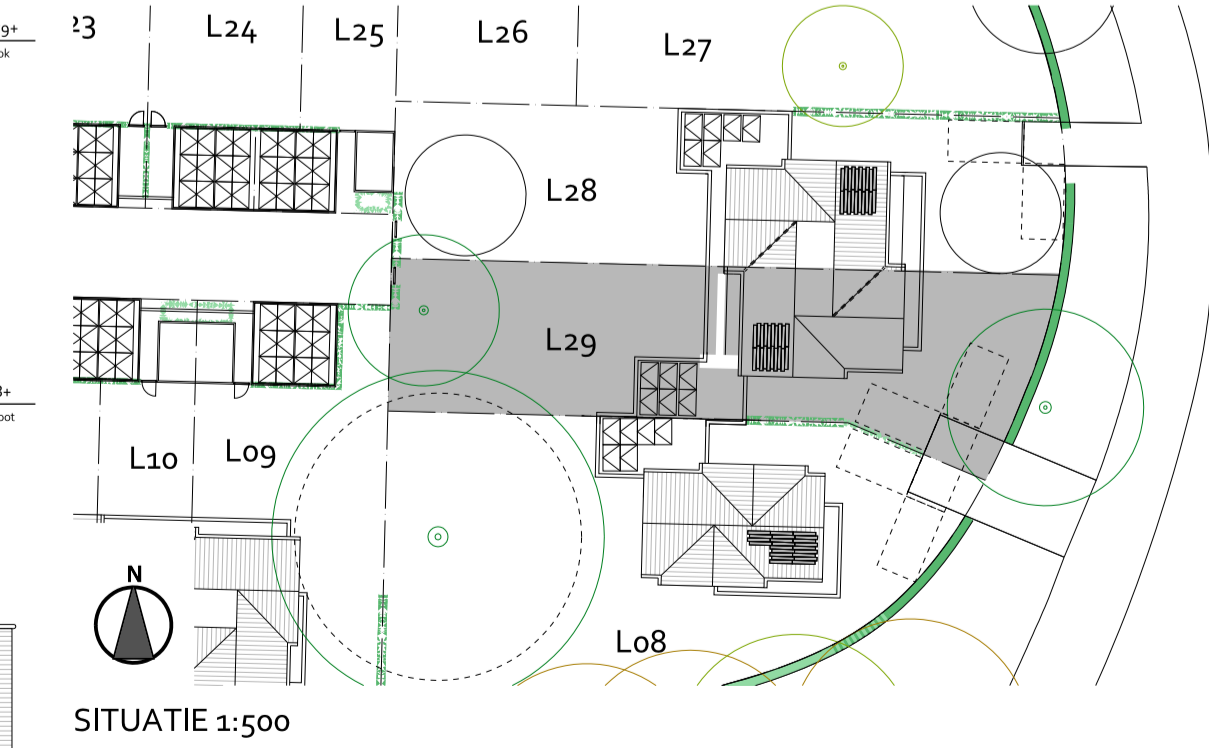
VOORGEVEL
1:100



ACHTERGEVEL
1:100



LINKER ZIJEVEL
1:100



SITUATIE 1:500

DEFINITIEF

	project	Landgoed Coudewater - Lobben
	fase	Verkooptekening
	tekening	Kavel L29 Type: K-Da
	datum: 11-12-2023	schaal: 1:50 / 1:100