

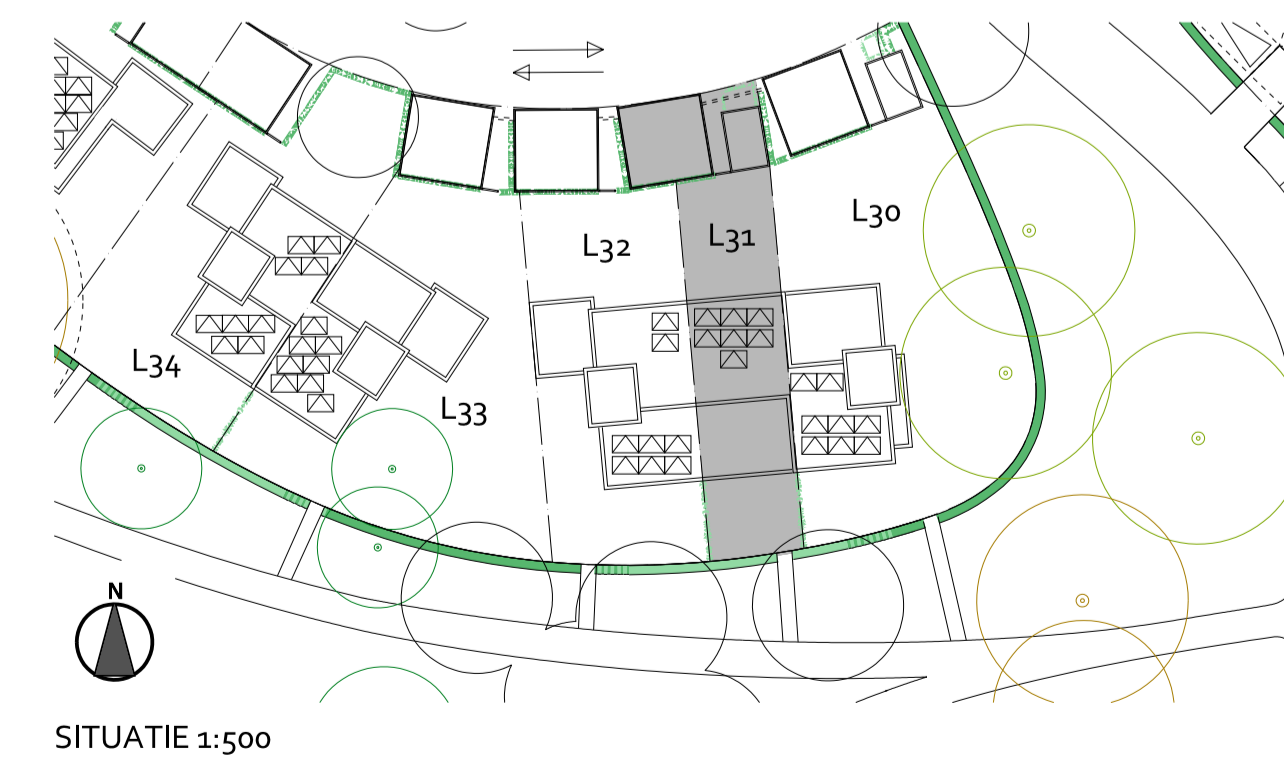
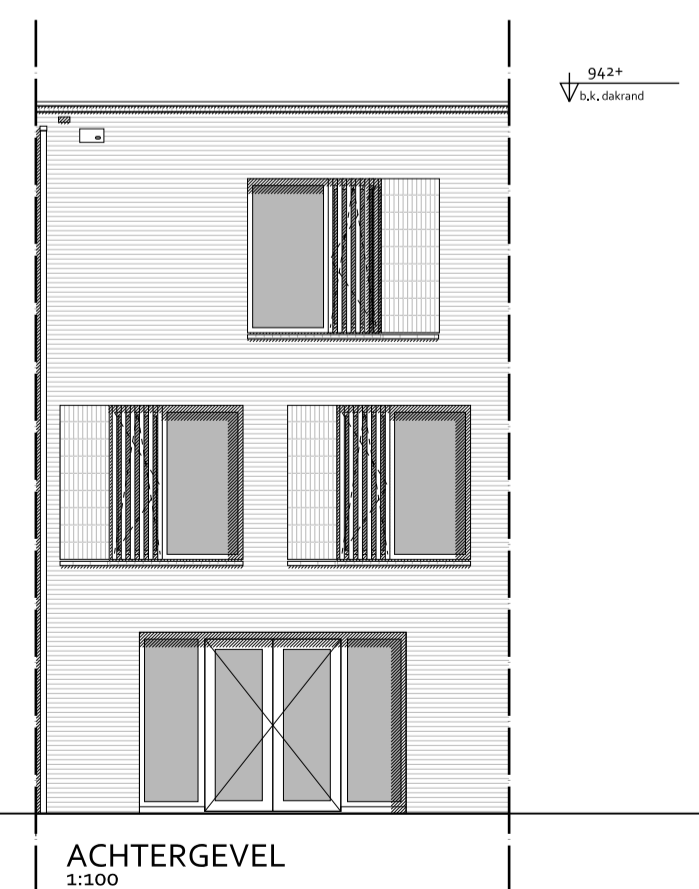
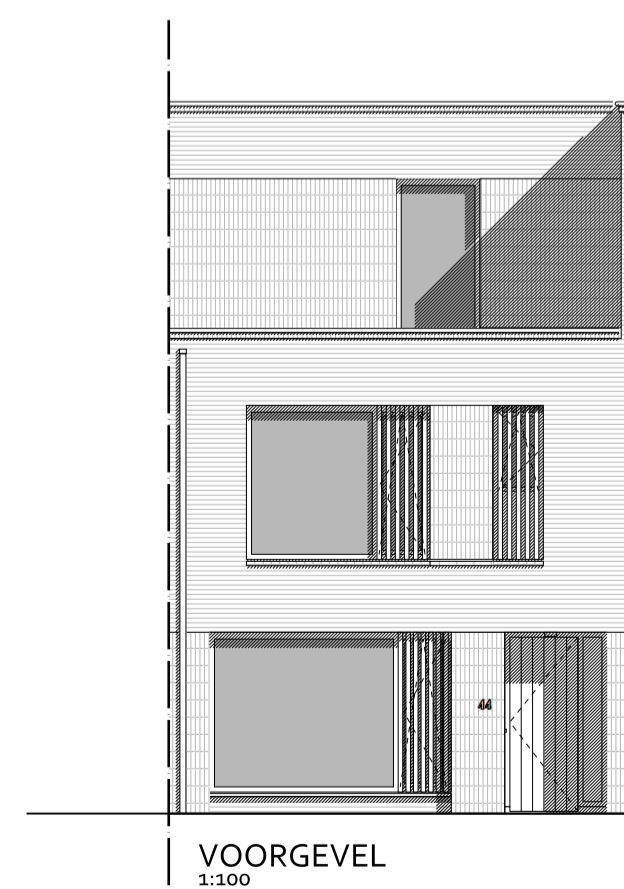
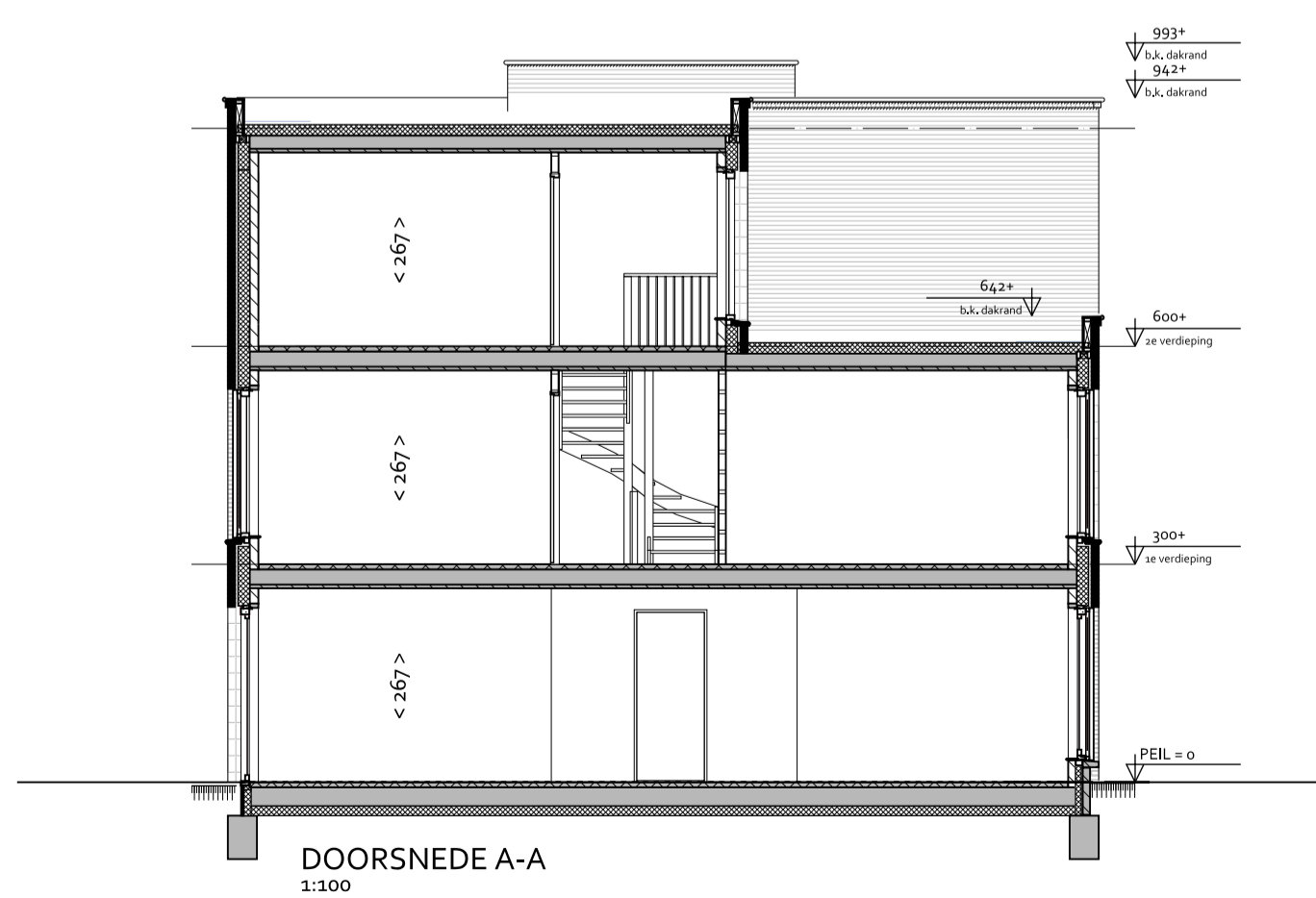
RENVOOI

BOUWKUNDIG

- woningentree (voordeur)
- gewapend beton
- baksteen
- kalkzandsteen
- lichte scheidingwand
- binnendeur met deurmaat
- gierzwalvkast
- links: vlermuiskast
- rechts: vlermuiskast (open stootvoeg)
- maatvoering interieur in cm
- staptegefs 40/60 cm

INSTALLATIES

- MK meterkast
- VV radiator vloerverwarming
- WTW mechanische ventilatie-unit (warmteregulering)
- stl standleiding riolering
- RM rookmelder volgens NEN3255
- WP warmtepomp
- B boiler
- PV omvormer pv-panelen
- elektrische radiator
- opstelplaats kooktoestel
- buitenkraan
- ruimte voorzien van vloerverwarming
- enkele-bubbel schakelaar
- 3-standen schakelaar (mechanische ventilatie)
- wissel- (hotel) schakelaar
- plafondlichtpunt
- plafondlichtpunt incl. armatuur
- wandlichtpunt
- wandlichtpunt incl. armatuur
- hema waterafvoer
- deurbedrukker / schel
- leiding - bedraad
- leiding - onbedraad (doos)
- thermostraat
- aansluitpunt kabel
- aansluitpunt telefoon/data
- enkel-bubbel wandcontactdoos geard
- wandcontactdoos wasmachine / droger
- wandcontactdoos elektrische radiator



DEFINITIEF

	project	Landgoed Coudewater - Lobben
	fase	Verkooptekening
	tekening	Kavel L31 Type: P-A
	datum: 11-12-2023	schaal: 1:50 / 1:100