

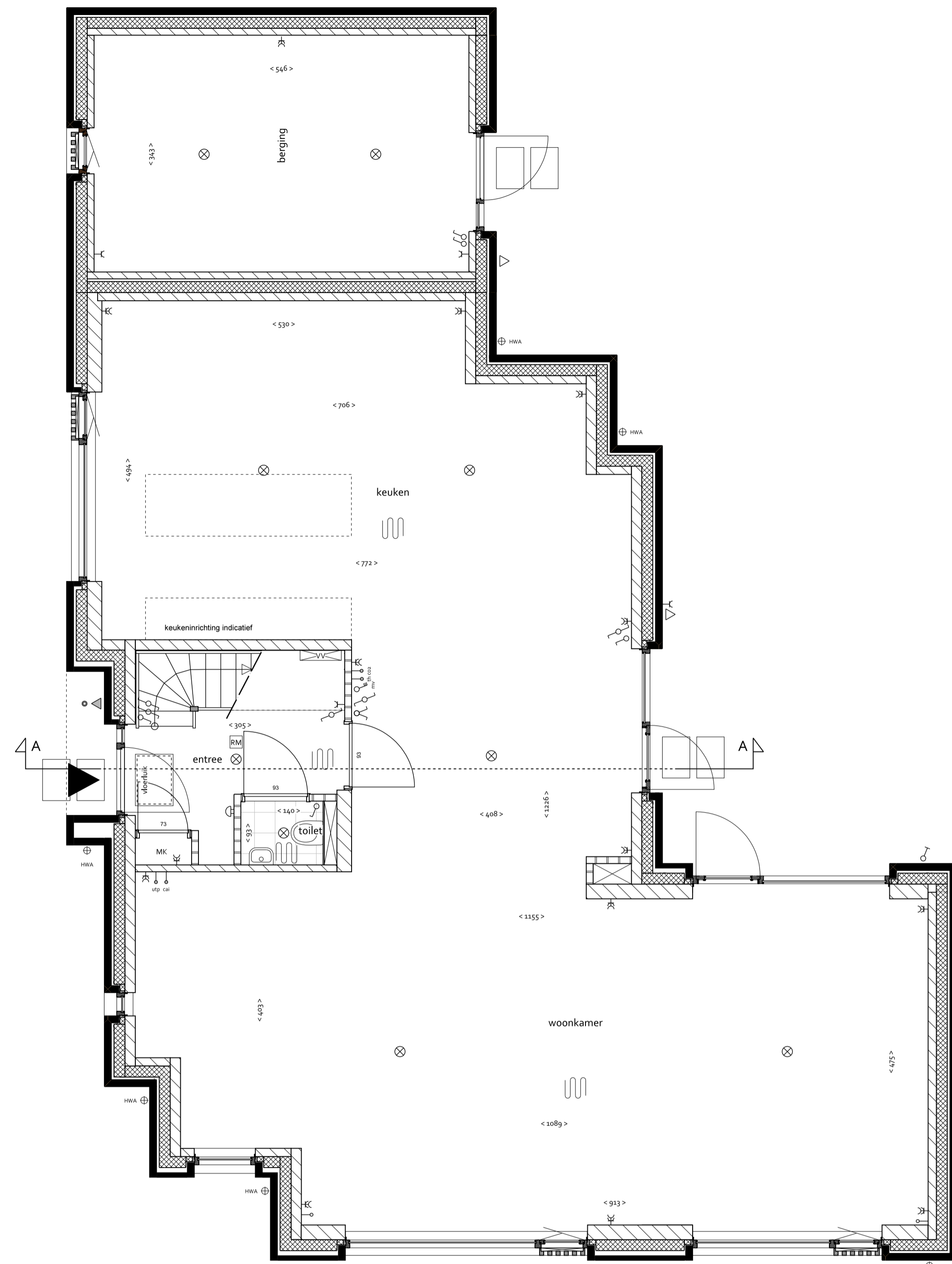
**RENOVOI**

**BOUWKUNDIG**

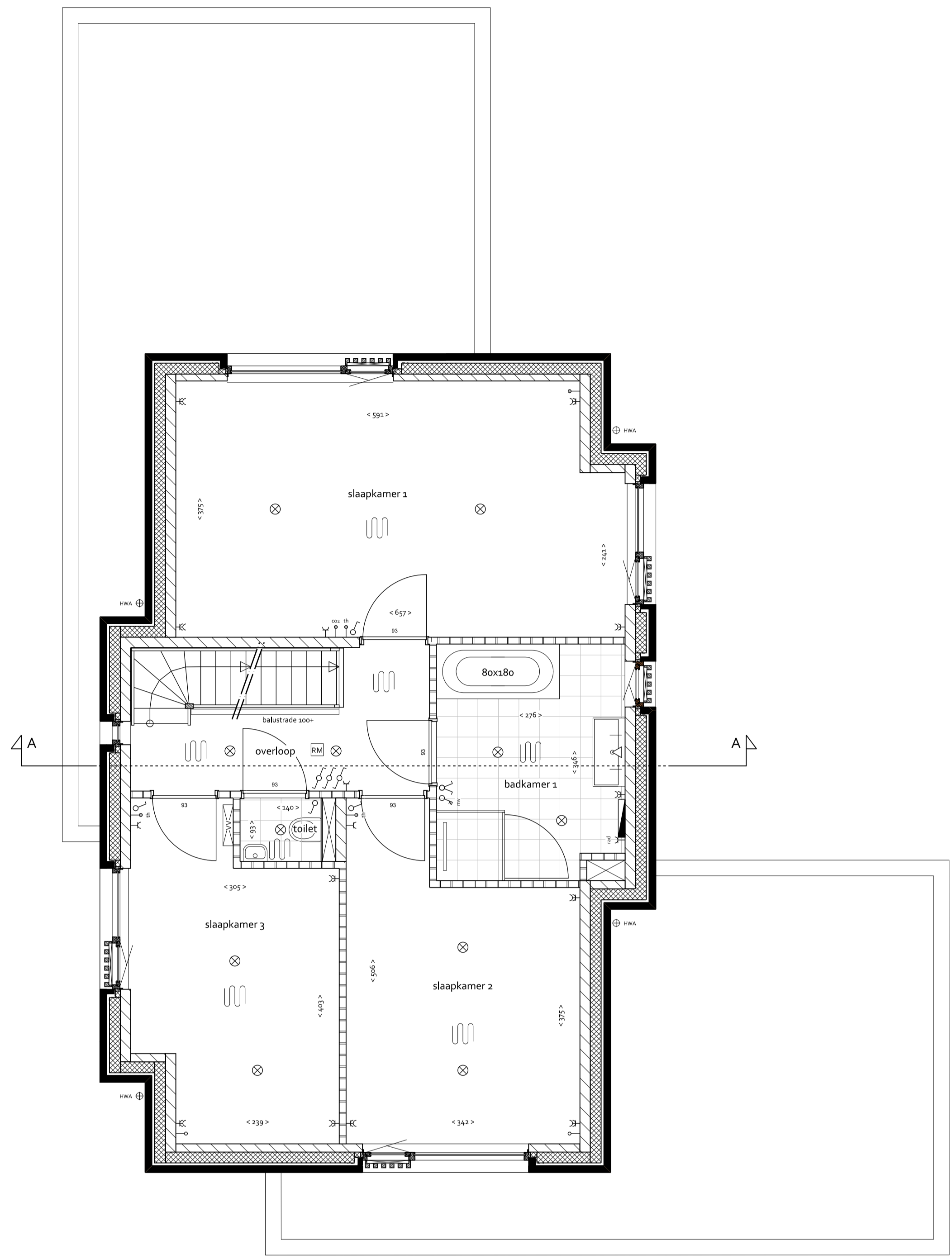
- woningentree (voordeur)
- gewapend beton
- baksteen
- kalkzandsteen
- lichte scheidingswand
- deur met deurmaat
- grenswalokast
- links vloermkast
- rechts vloermkast (open stootvoeg)
- maatvoering interieur in cm
- staptegel 30x60 cm

**INSTALLATIES**

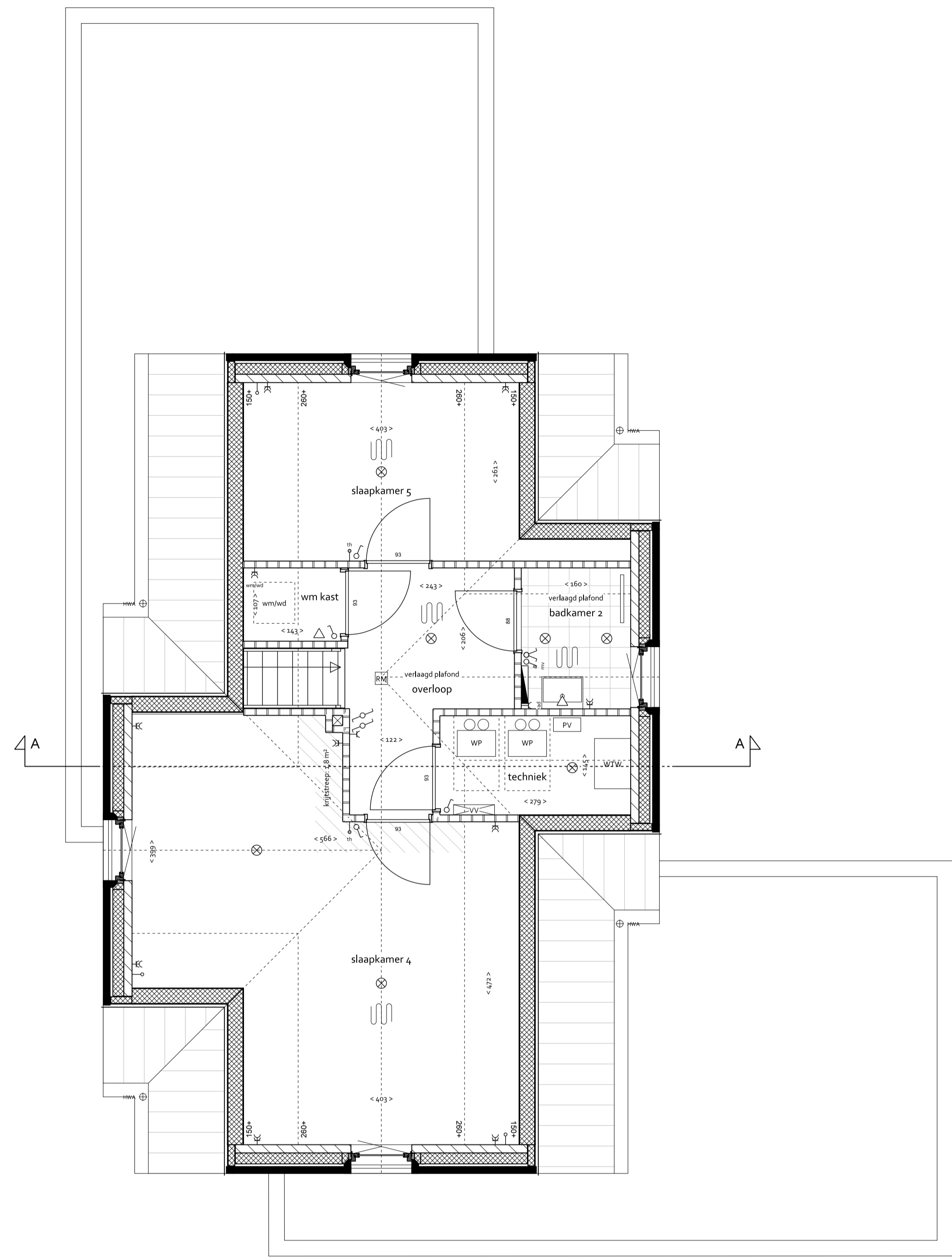
- meterkast
- verder vloerverwarming
- mechanische ventilatie-eenheid
- standleiding riding
- rookmelder volgens NEN3655
- warmtepomp (met geïntegreerde boiler)
- boiler
- omvormer p-panels
- elektrische radiator
- opstijltaf koeltoestel
- buitenkraan
- ruimte voorzien van vloerverwarming
- enkele (dubbele) schakelaar
- 3-standen schakelaar (mechanische ventilatie)
- voel- (hoofd) schakelaar
- plafondlichtpunt
- plafondlichtpunt incl. armatuur
- wandlichtpunt
- wandlichtpunt incl. armatuur
- hemelwaterafvoer
- deurbelknikker / schel
- bedding - bedraad
- bedding - onbedraad (kous)
- thermostaat
- co2 sensor
- aansluitpunt kabel
- aansluitpunt telefoondata
- enkele/dubbele wandcontactdoos geaard
- wandcontactdoos wasmachine / droger
- wandcontactdoos elektrische radiator



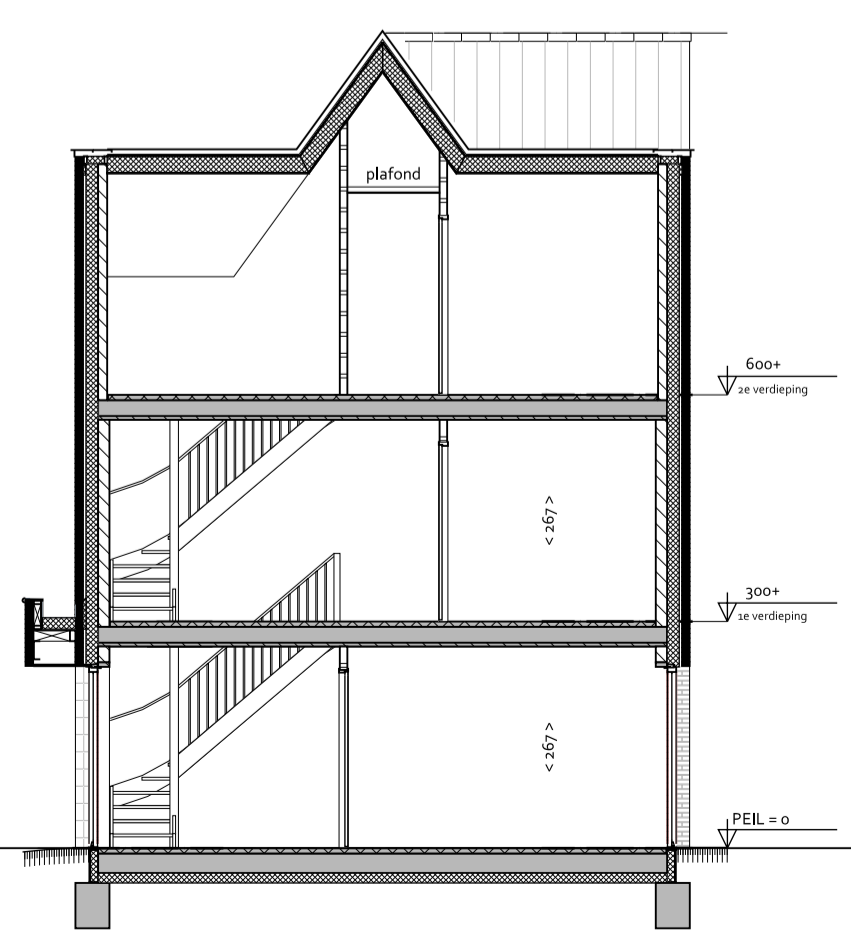
BEGANE GROND  
1:50



EERSTE VERDIEPING  
1:50



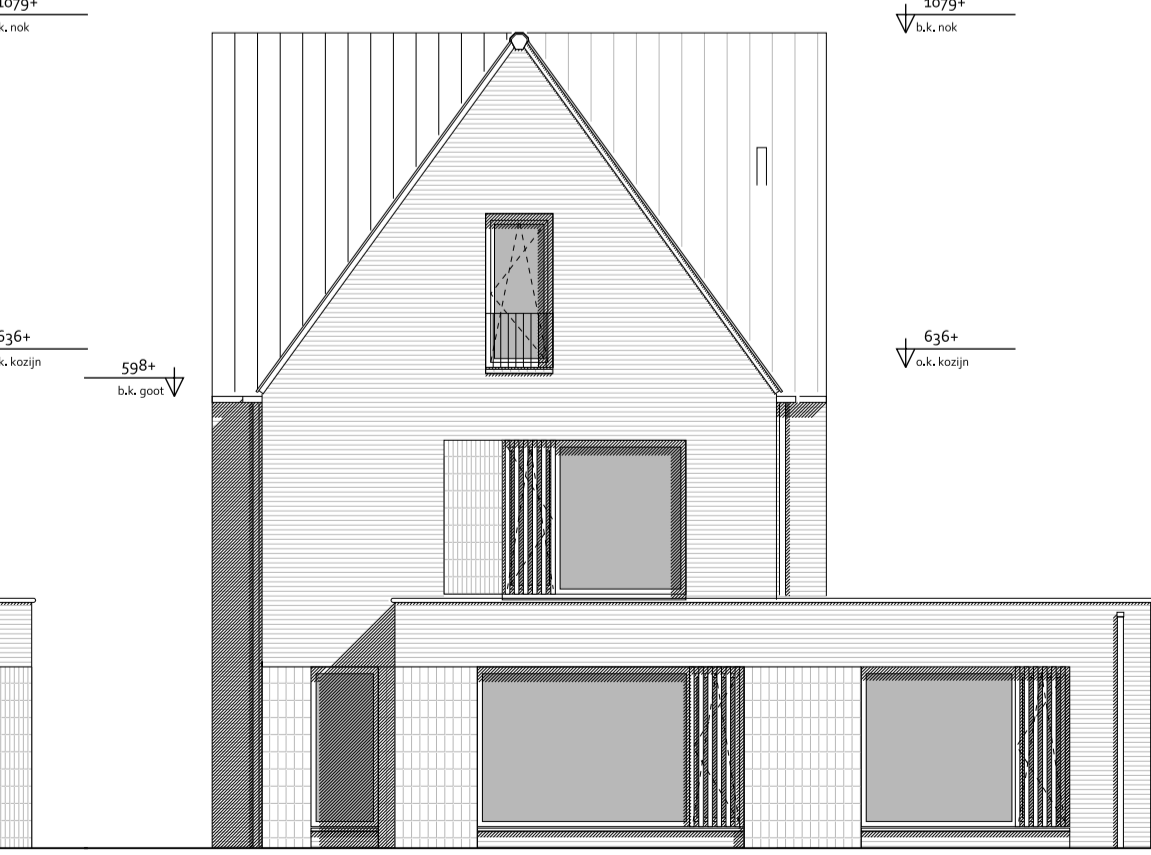
TWEDE VERDIEPING  
1:50



DOORSNEDE A-A  
1:100



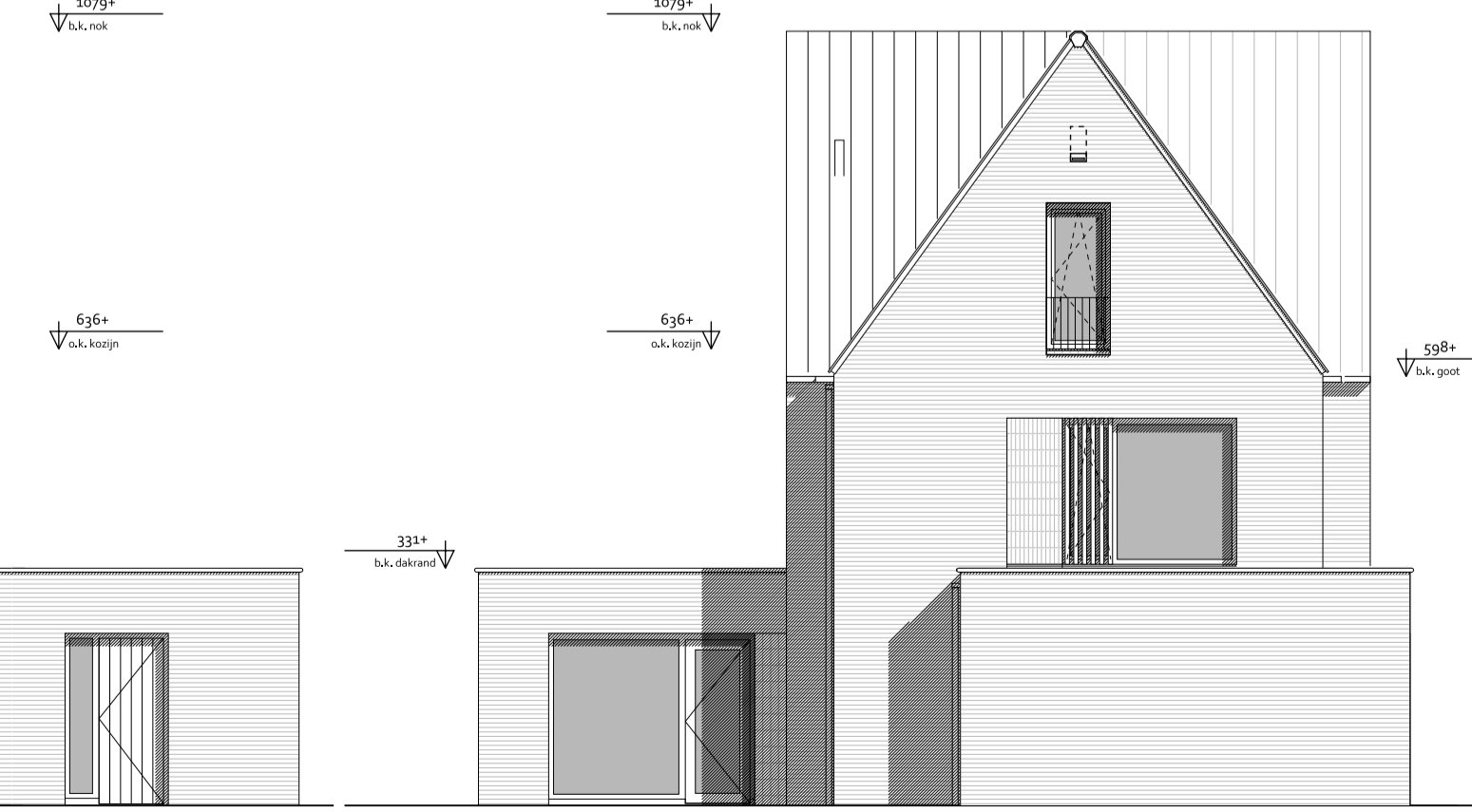
VOORGEVEL  
1:100



RECHTER ZIJGEVEL  
1:100



ACHTERGEVEL  
1:100



LINKER ZIJGEVEL  
1:100



SITUATIE 1:600

|  |                   |                                     |
|--|-------------------|-------------------------------------|
|  | project           | Landgoed Coudewater - Lobben fase 2 |
|  | fase              | Verkooptekening                     |
|  | tekening          | Kavel L50 Type:K-E                  |
|  | datum: 10-07-2024 | schaal: 1:50/1:100                  |

**DEFINITIEF**