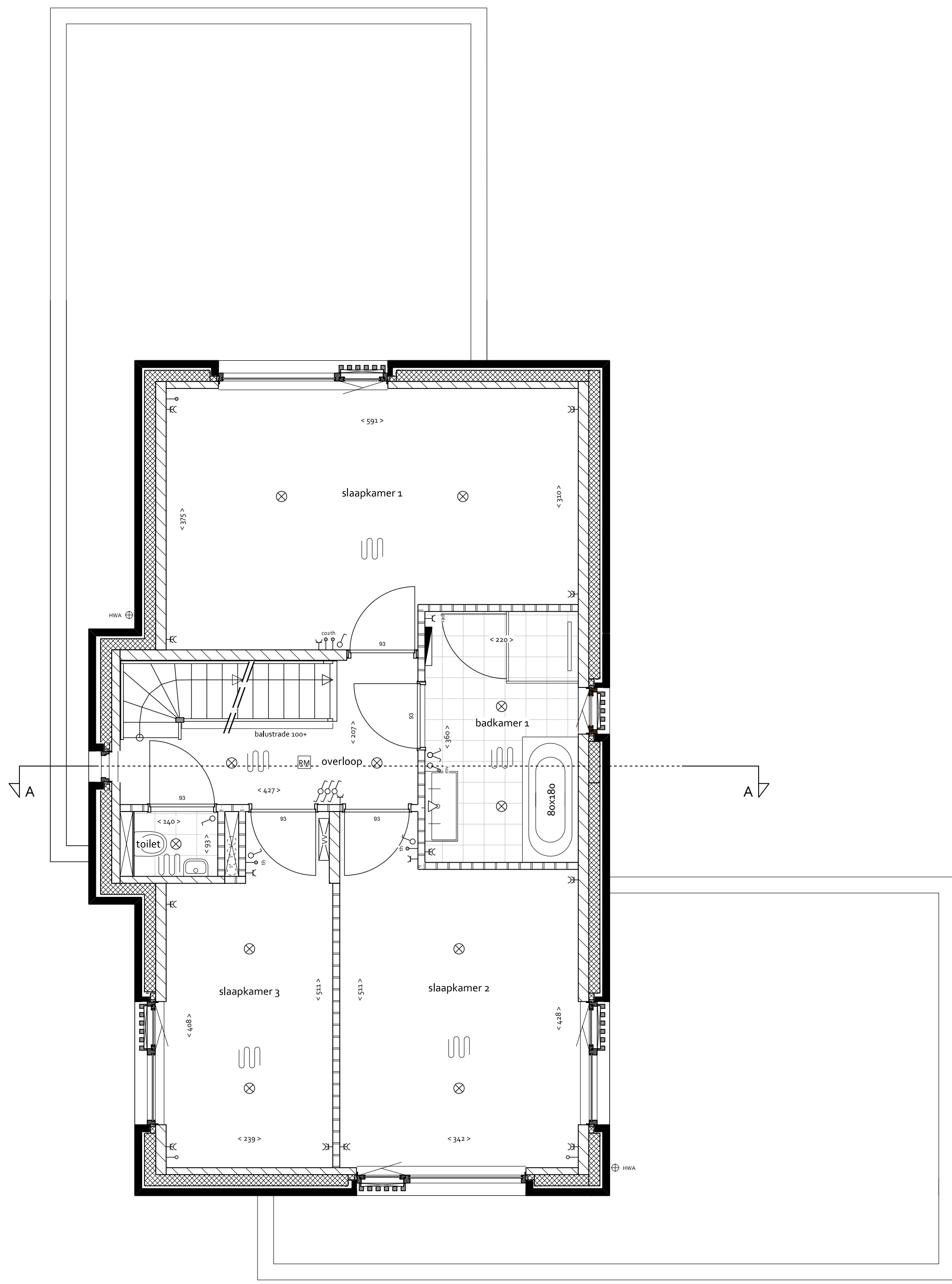
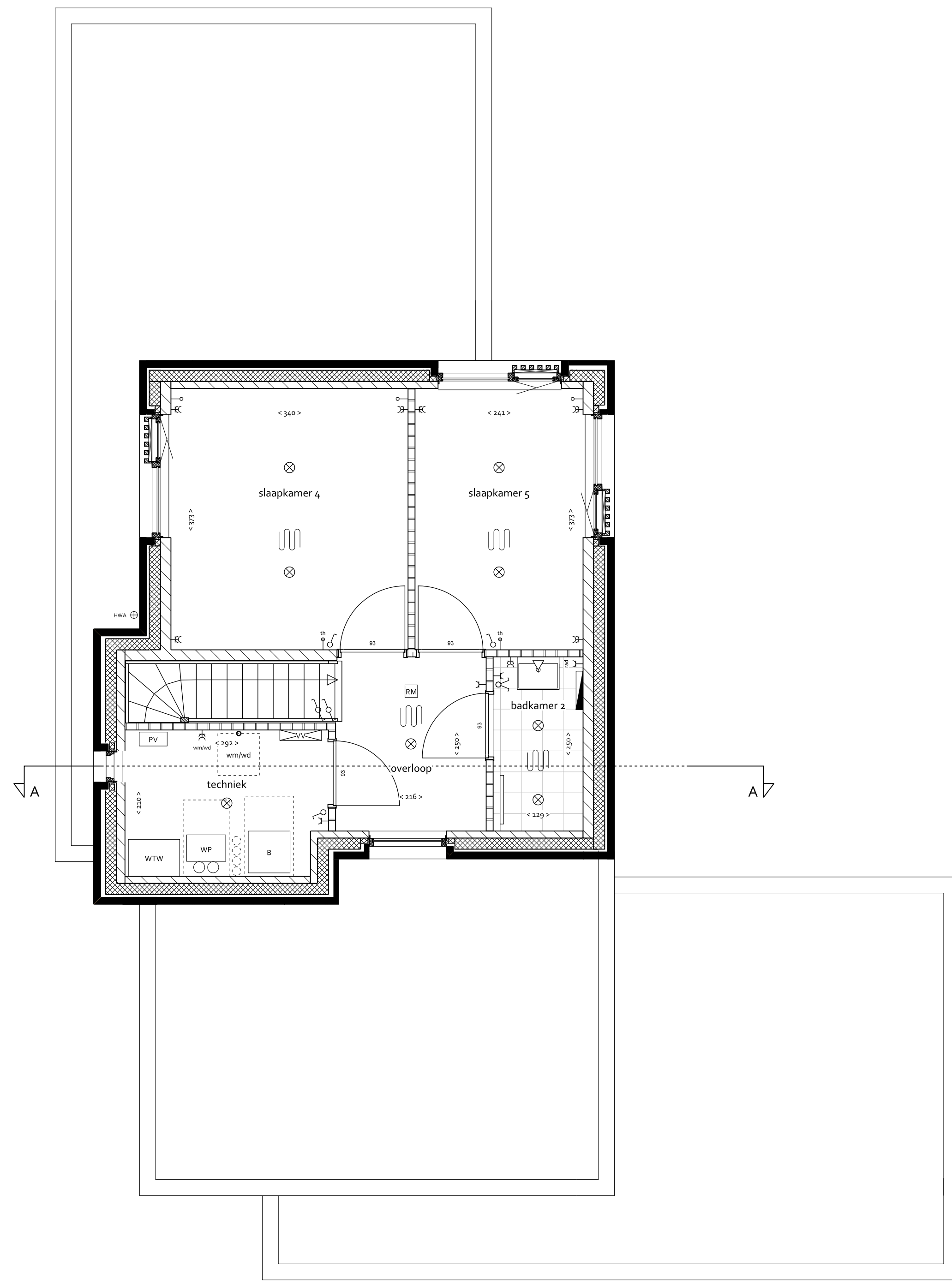


BEGANE GROND
1:50



EERSTE VERDIEPING
1:50



TWEDE VERDIEPING
1:50

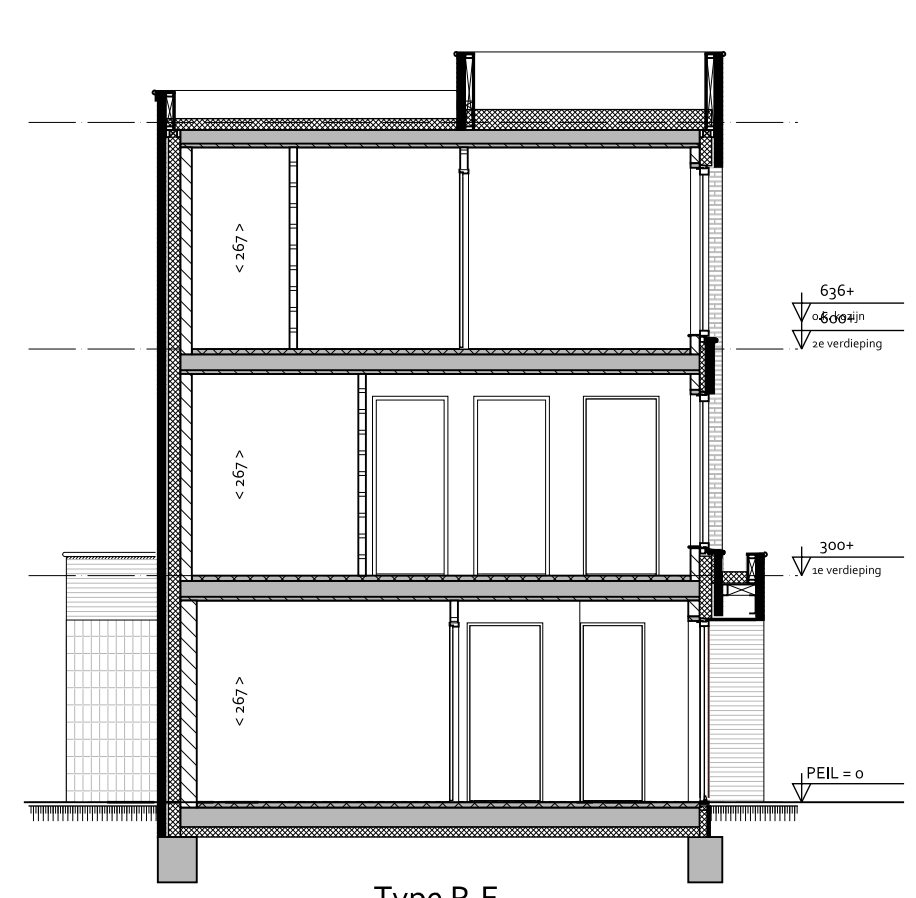
RENVOOI

BOUWKUNDIG

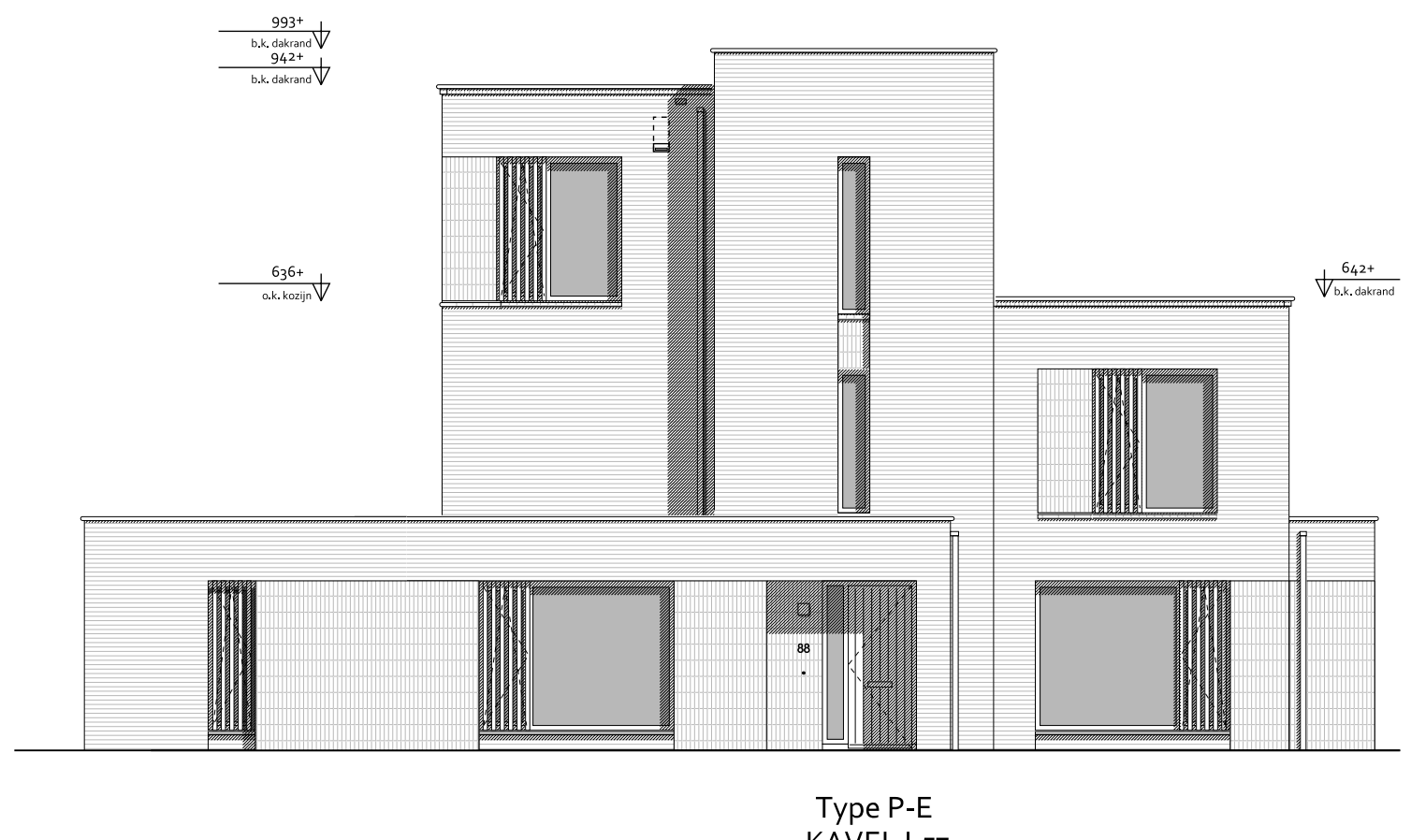
- gewapend beton
- baksteen
- kalkzandsteen
- lichte scheidingswand
- deuropening met deurmaat
- raamkozijn
- links raamkozijn
- rechts raamkozijn (open stootveeg)
- maatvoering interieur in cm
- stapelhoogte 14x16 cm

INSTALLATIES

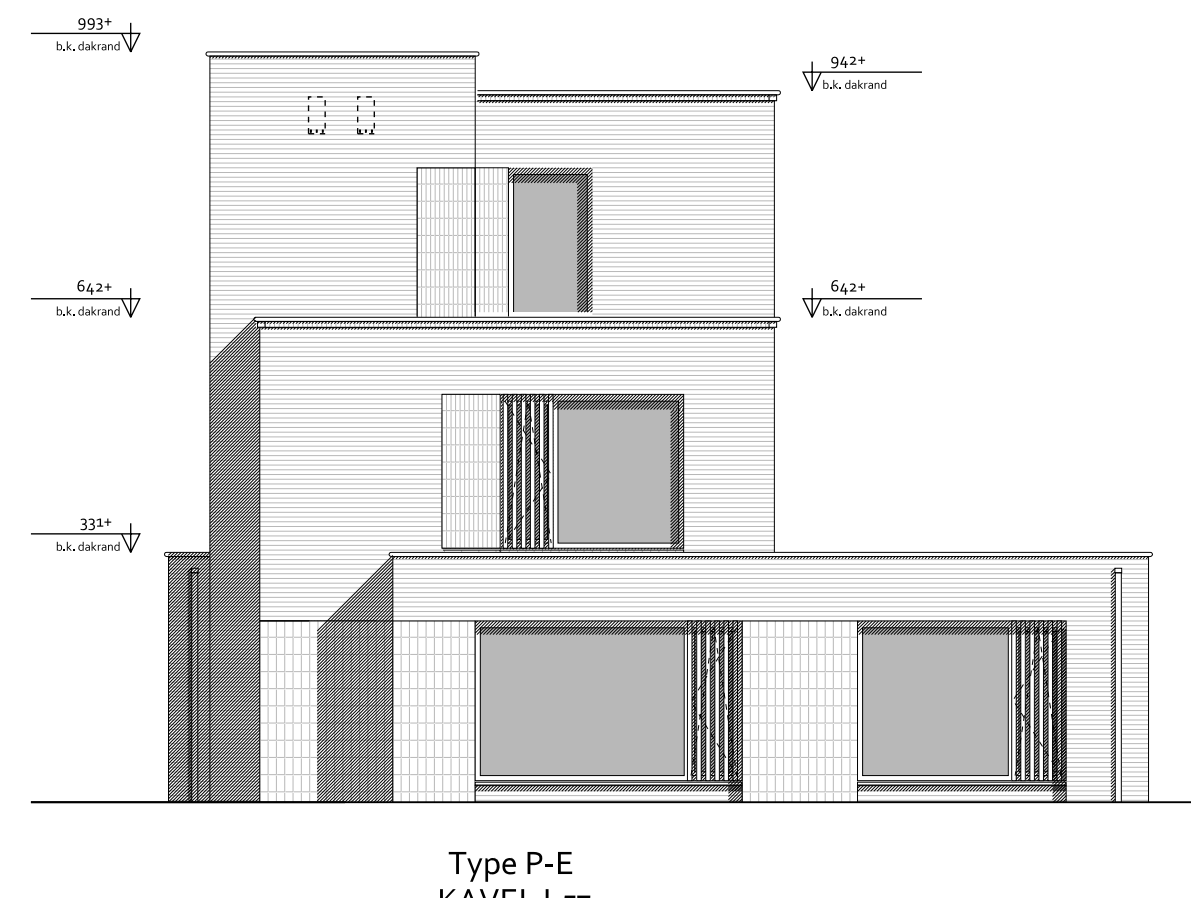
- MK meterkast
- VV ventilatie
- WTW warmtepomp (met geïntegreerde boiler)
- st standleiding
- RM rookmelder volgens NEN3655
- WP warmtepomp (met geïntegreerde boiler)
- B boiler
- PV omvormer p-panels
- elektrische radiator
- opstijgkanaal koeltoestel
- buitenraam
- ruimte voorzien van vloerverwarming
- enkele (dubbele) schakelaar
- 3-standen schakelaar (mechanische ventilatie)
- wissel (hotel) schakelaar
- afsluitpunt
- afsluitpunt incl. armatuur
- wandlichtpunt
- wandlichtpunt incl. armatuur
- hemelwaterafvoer
- deurkruk / schud
- bedding - bedraad
- bedding - onbedraad (kous)
- thermostaat
- co2 sensor
- aansluitpunt kabel
- aansluitpunt telefoon/data
- enkele/dubbele wandcontactdoos geaard
- wandcontactdoos wasmachine / droger
- wandcontactdoos elektrische radiator



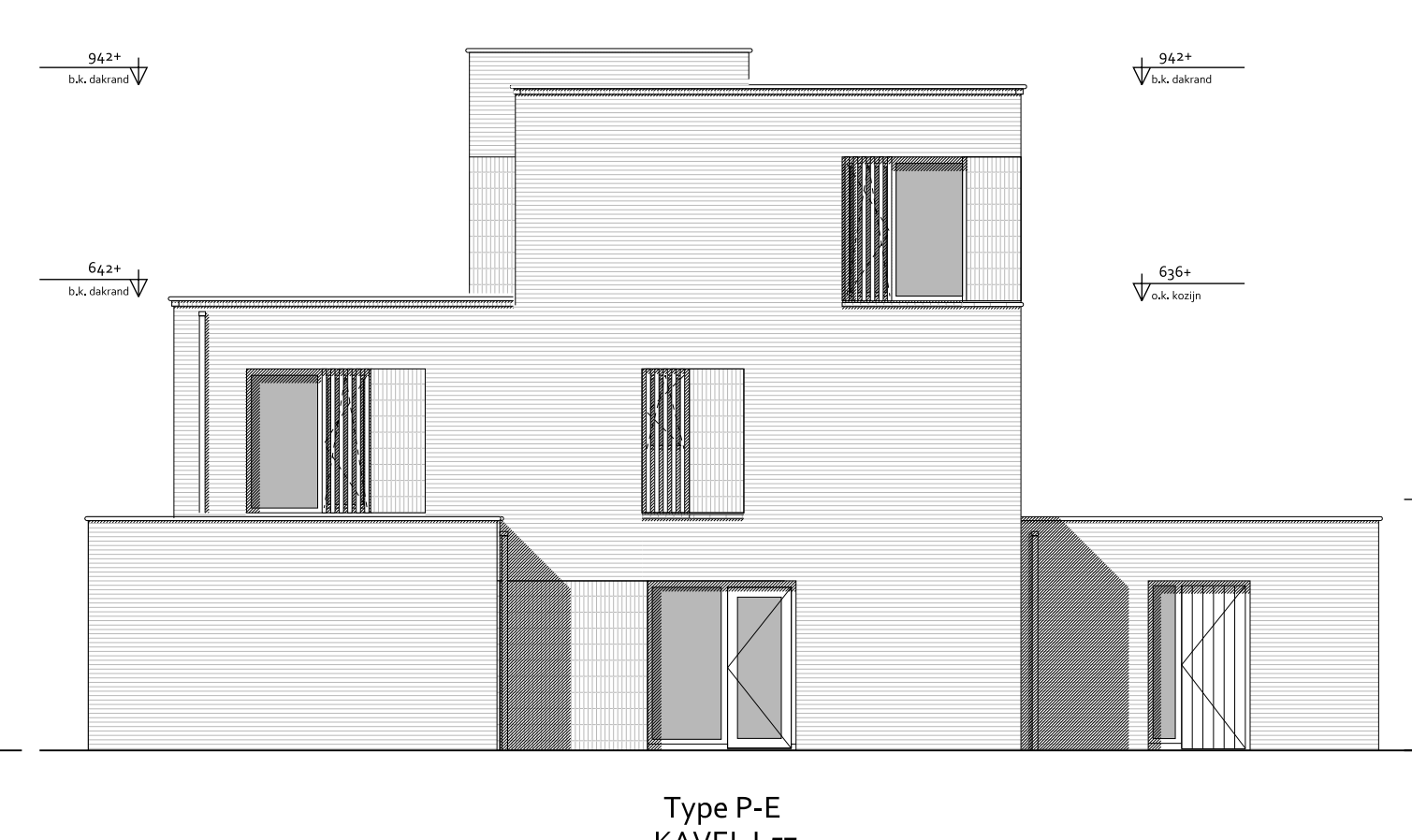
DOORSNEDE A-A
1:100



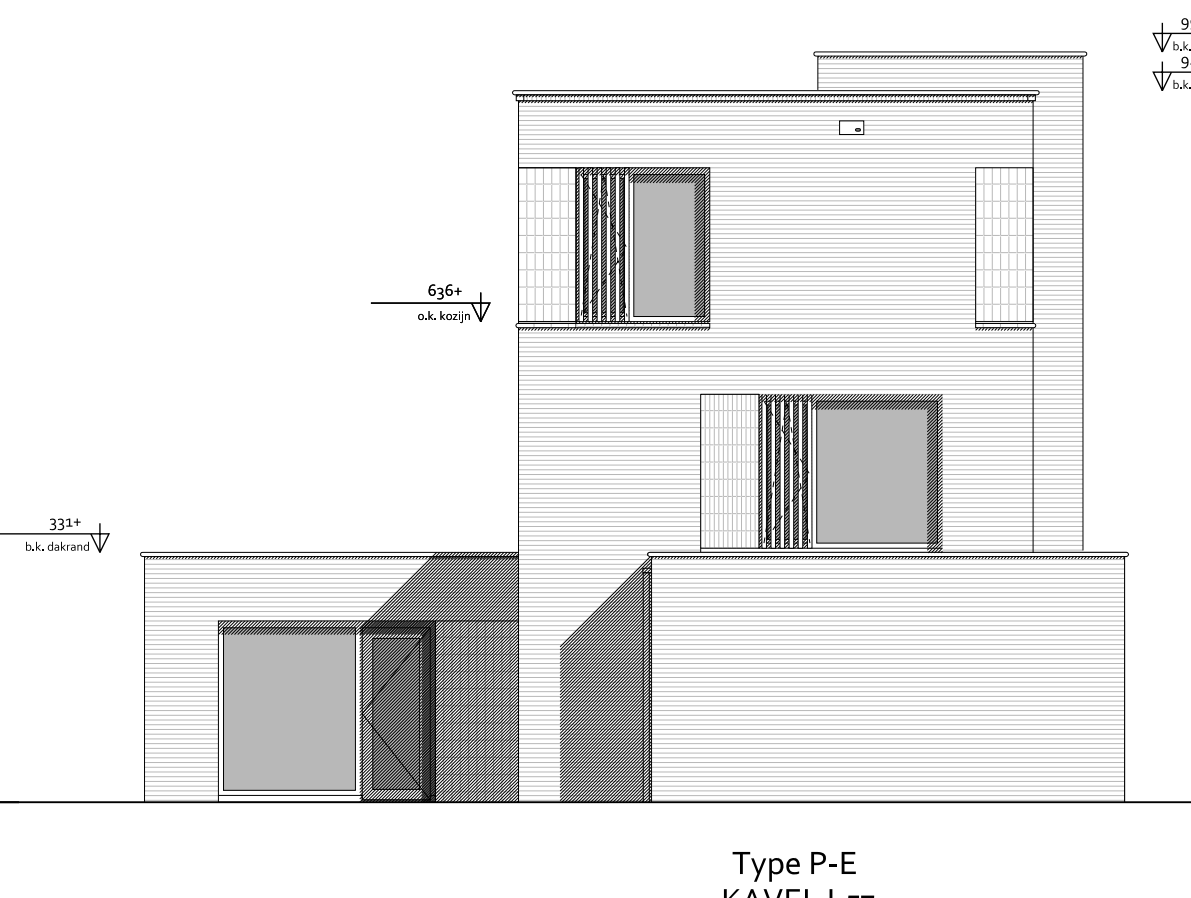
VOORGEVEL
1:100



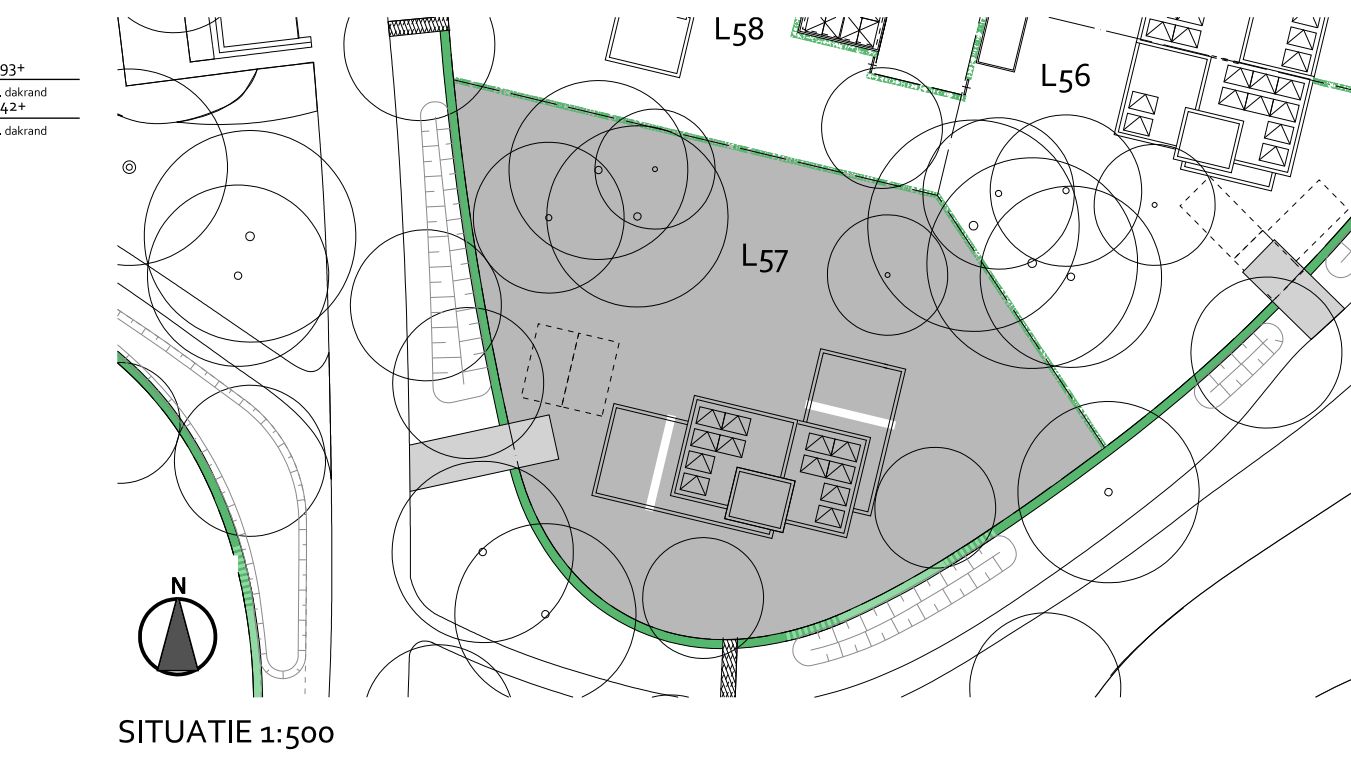
RECHTER ZIJEVEL
1:100



ACHTERGEVEL
1:100



LINKER ZIJEVEL
1:100



SITUATIE 1:500

	project	Landgoed Coudewater - Lobben fase 2
	fase	Verkooptekening
	tekening	Kavel L57 Type:P-E
	datum: 10-07-2024	schaal: 1:50/1:100

DEFINITIEF