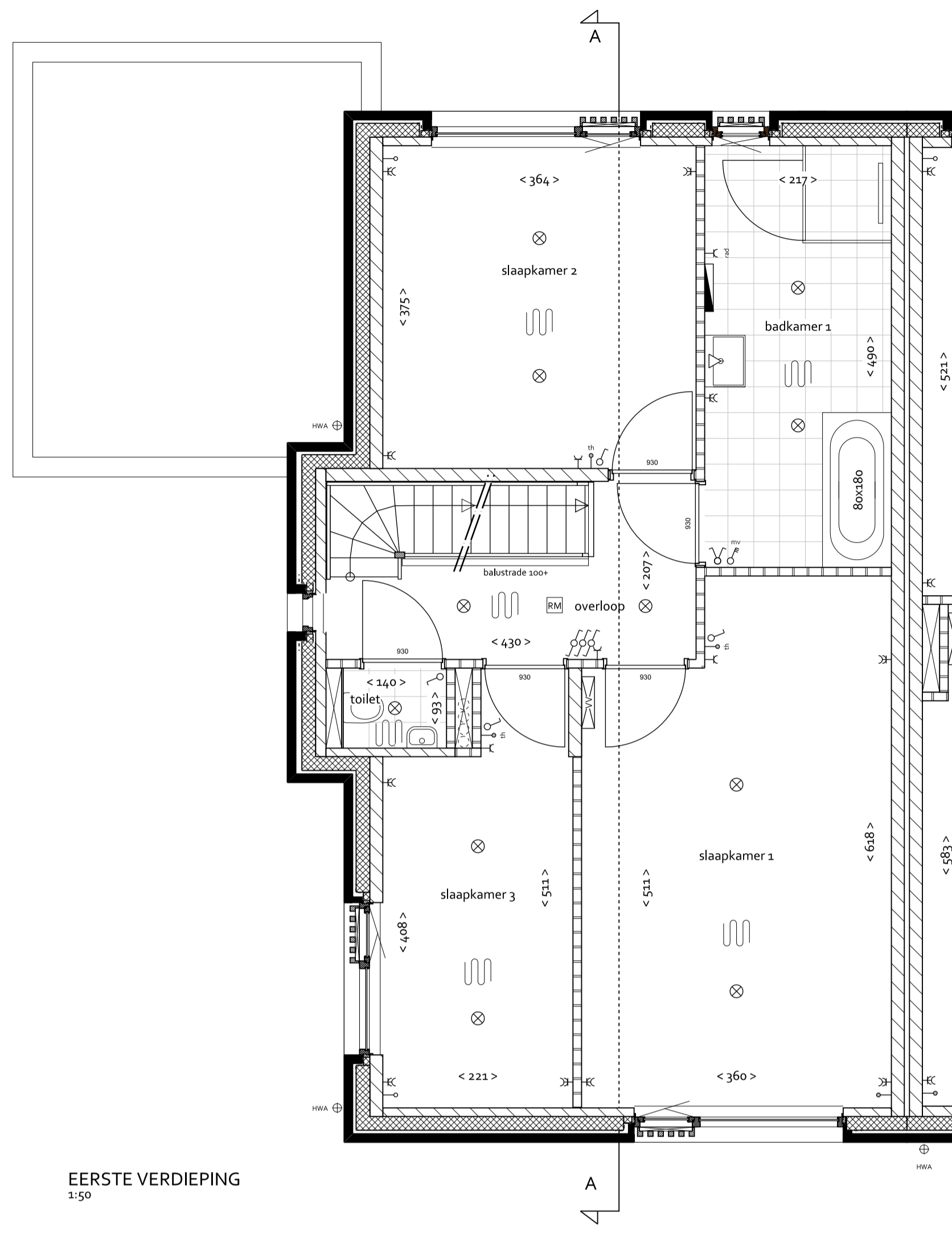
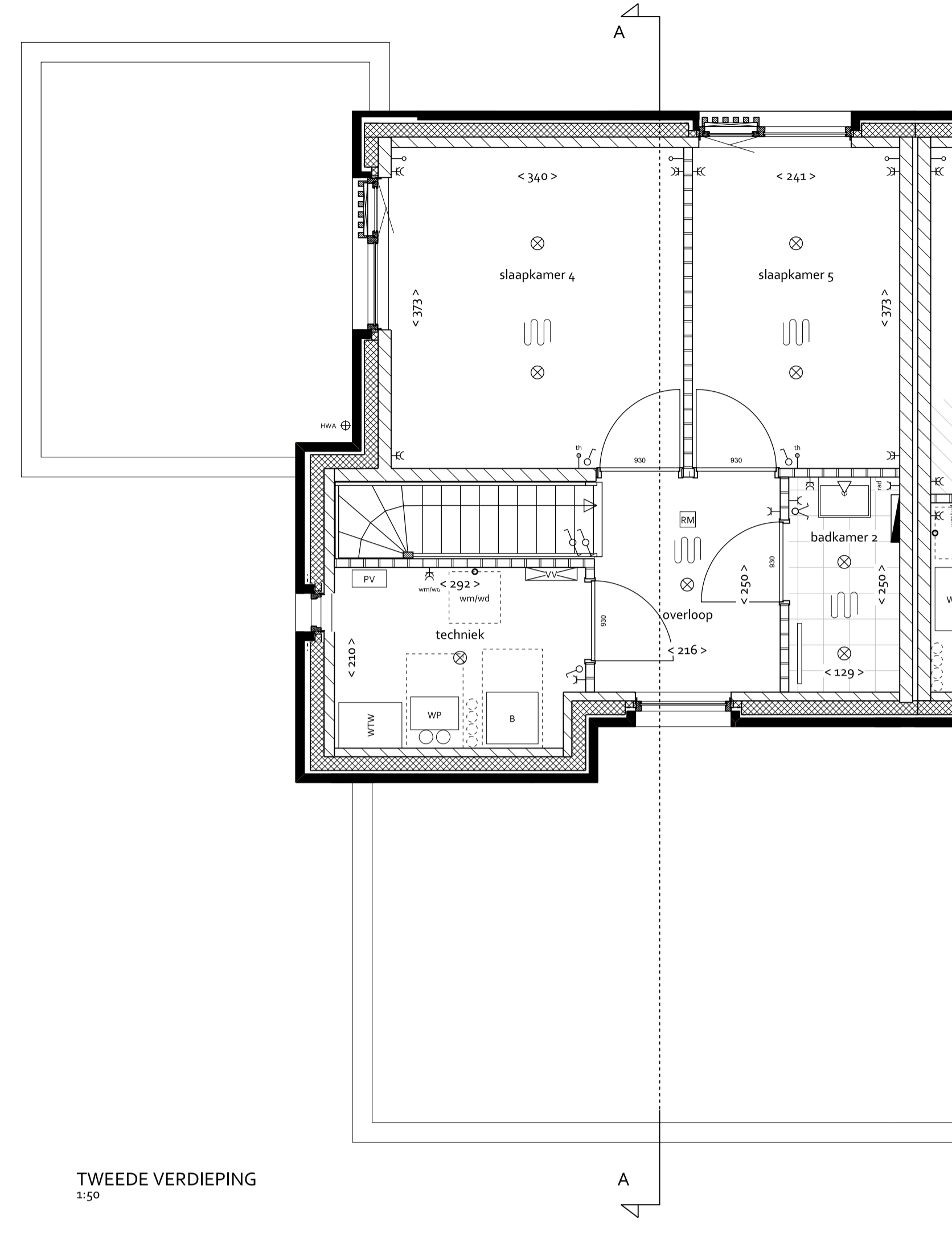


BEGANE GROND
1:50



EERSTE VERDIEPING
1:50



TWEDE VERDIEPING
1:50

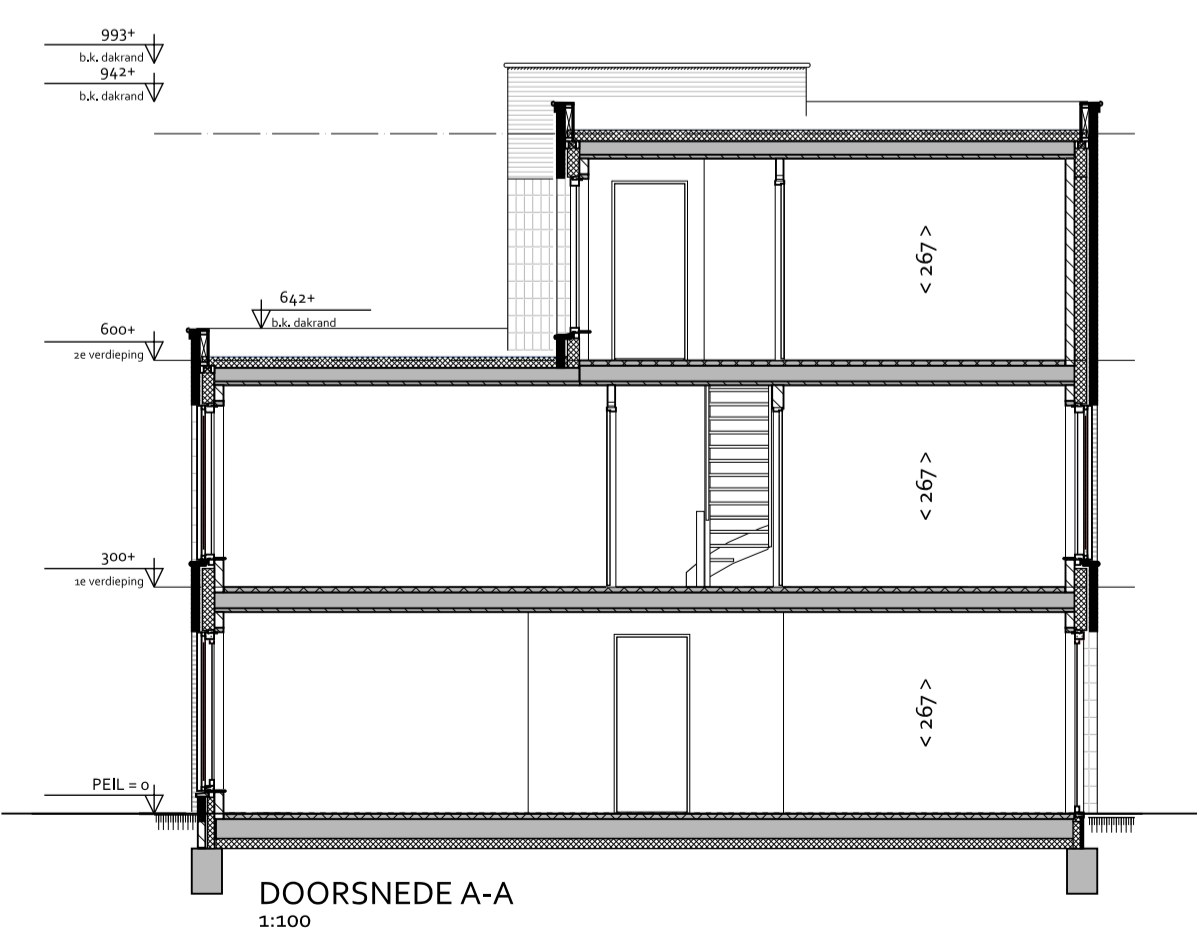
RENVOOI

BOUWKUNDIG

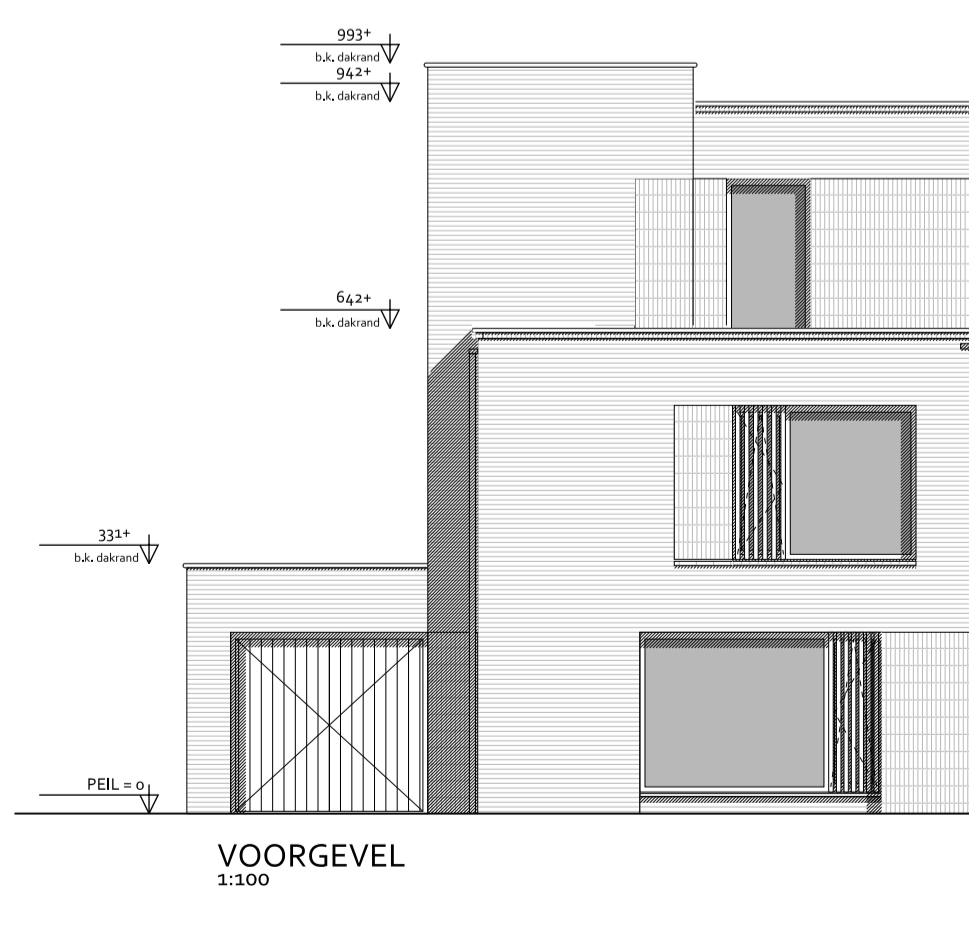
- woningentree (voordeur)
- gewapend beton
- baksteen
- kalkzandsteen
- lichte scheidingwand
- binnendeur met deurmaat
- gierzakwast
- links: vleermuiskast
- rechts: vleermuiskast (open stootvoeg)
- maatvoering interieur in cm
- staptegel 6x6 cm

INSTALLATIES

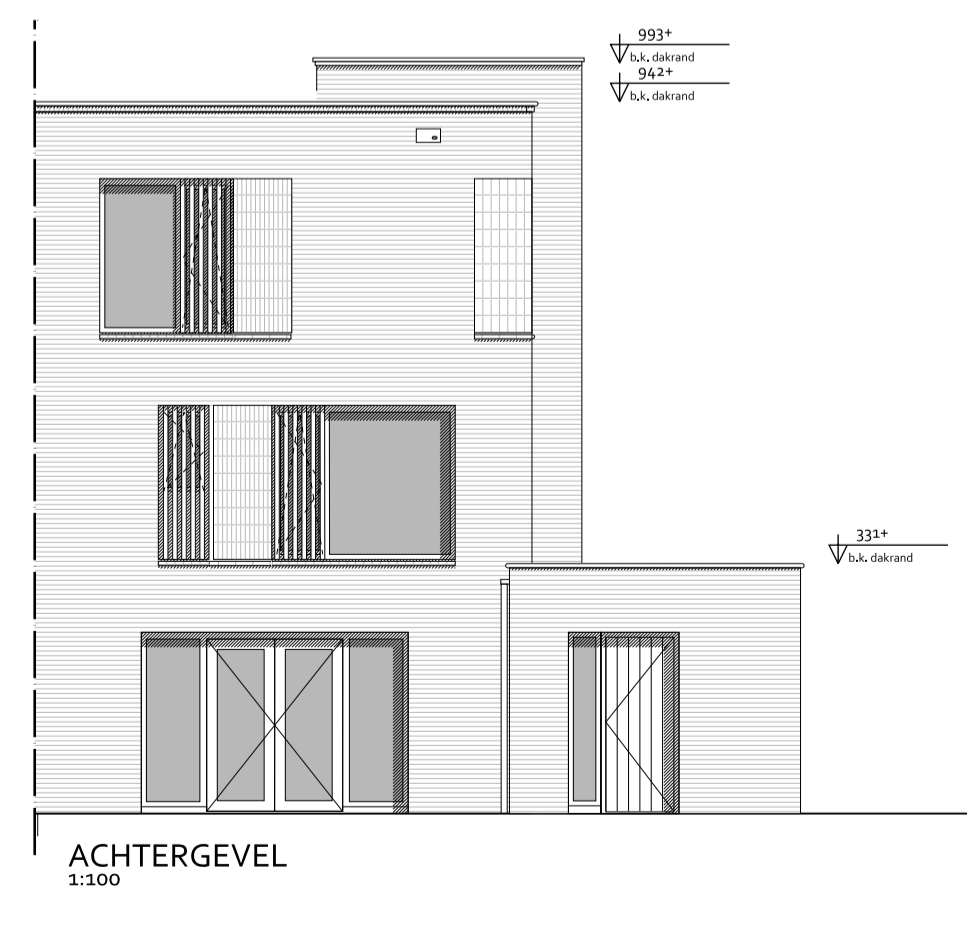
- MK meterkast
- vv vloerverwarming
- WTW mechanische ventilatie-eenheid (warmteregeneratie)
- st standleiding riolering
- RM roomverwarming volgens NEN7555
- WP warmtepomp
- B boiler
- PV omvormer pv-panelen
- elektrische radiator
- opstelplaat koeltoestel
- buitenkraan
- ruimte voorzien van vloerverwarming
- enkele-bubbel schakelaar
- twee-bubbel schakelaar (mechanische ventilatie)
- wissel- (hotel) schakelaar
- plafondlichtpunt
- plafondlichtpunt incl. armatuur
- wandlichtpunt
- wandlichtpunt incl. armatuur
- hema/handover
- deurbedrukker / schel
- leiding - bedraad
- leiding - onbedraad (doos)
- thermostraat
- aansluitpunt kabel
- aansluitpunt telefoon/data
- enkel-bubbel wandcontactdoos gearnd
- wandcontactdoos wasmachine / droger
- wandcontactdoos elektrische radiator



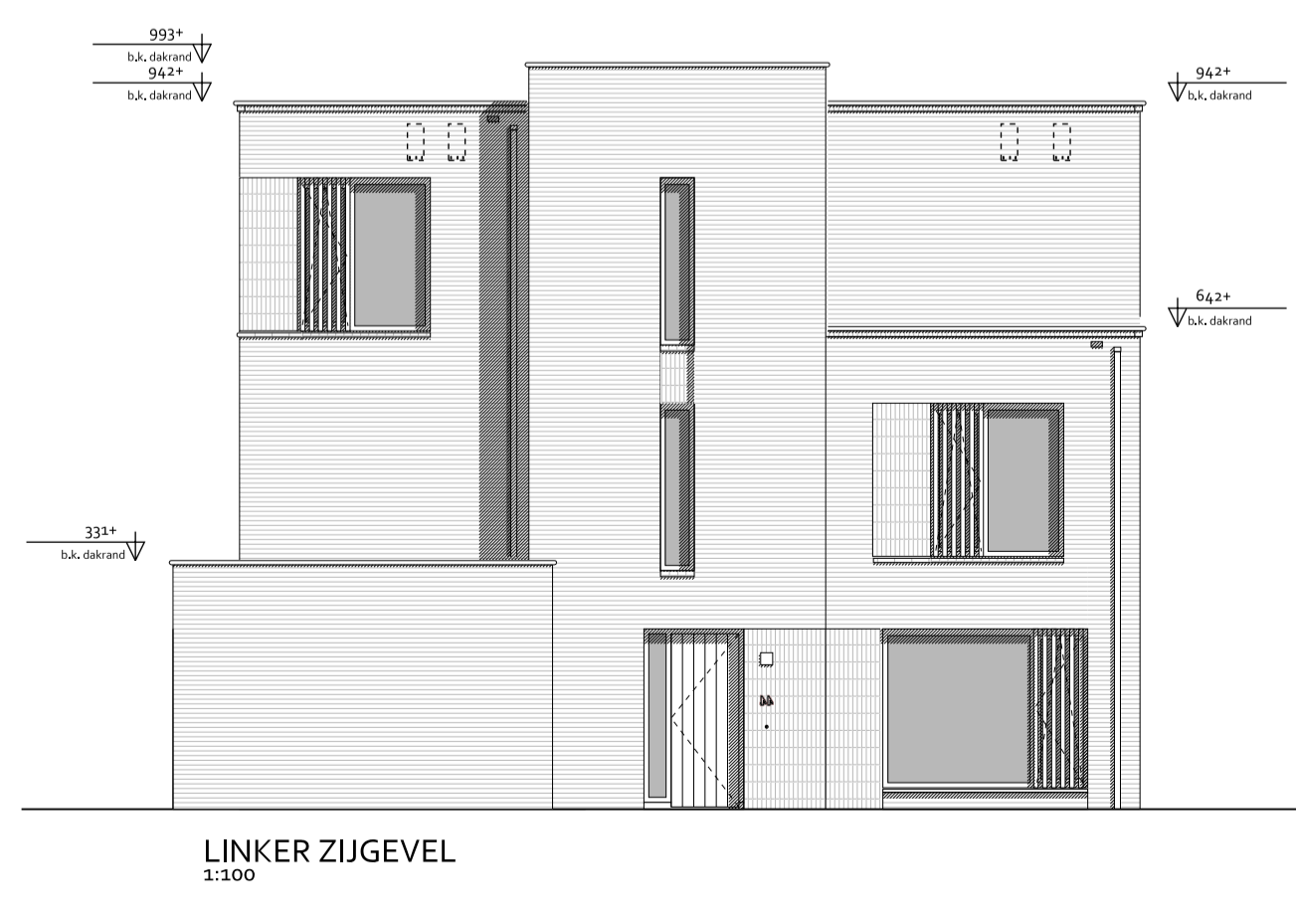
DOORSNEDEN A-A
1:100



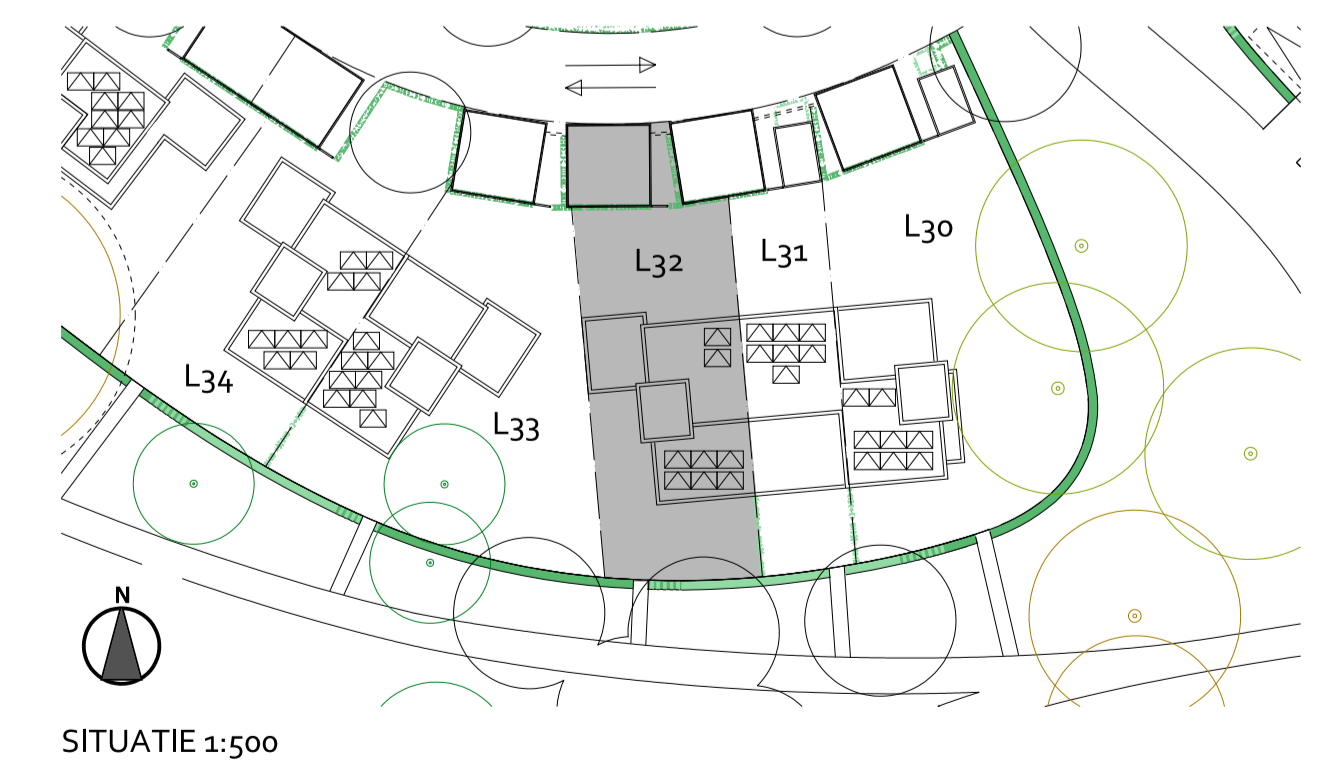
VOORGEVEL
1:100



ACHTERGEVEL
1:100



LINKER ZIJGEVEL
1:100



SITUATIE 1:500

DEFINITIEF



project	Landgoed Coudewater - Lobben
fase	Verkooptekening
tekening	Kavel L32 Type: P-B
datum: 11-12-2023	schaal: 1:50 / 1:100
	formaat: A1