

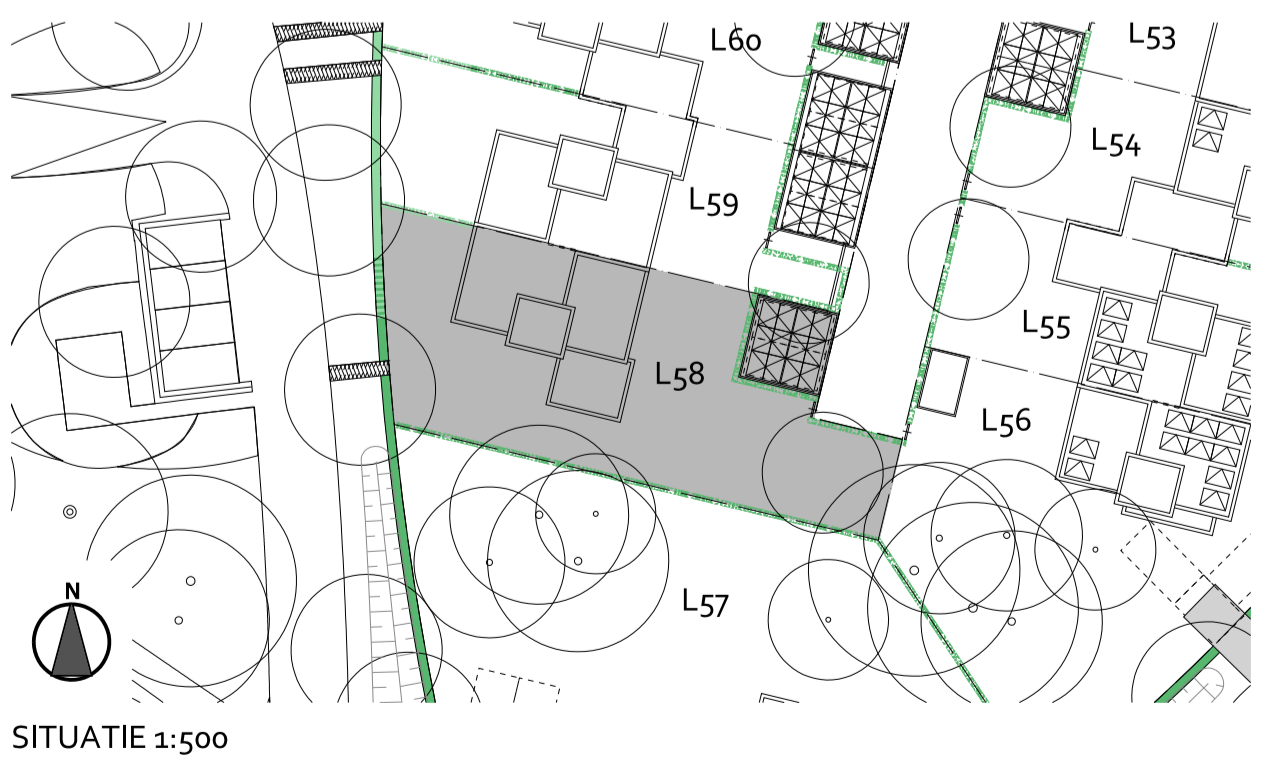
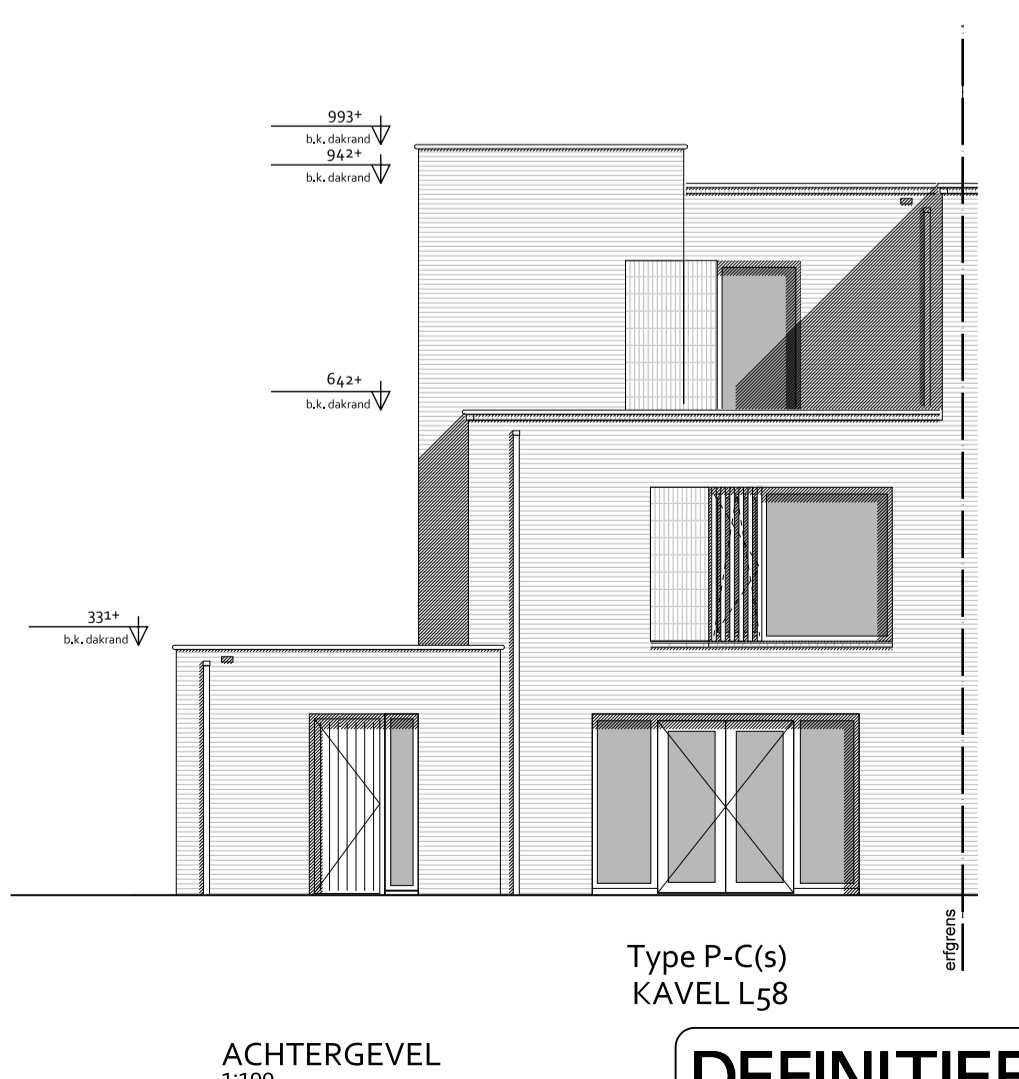
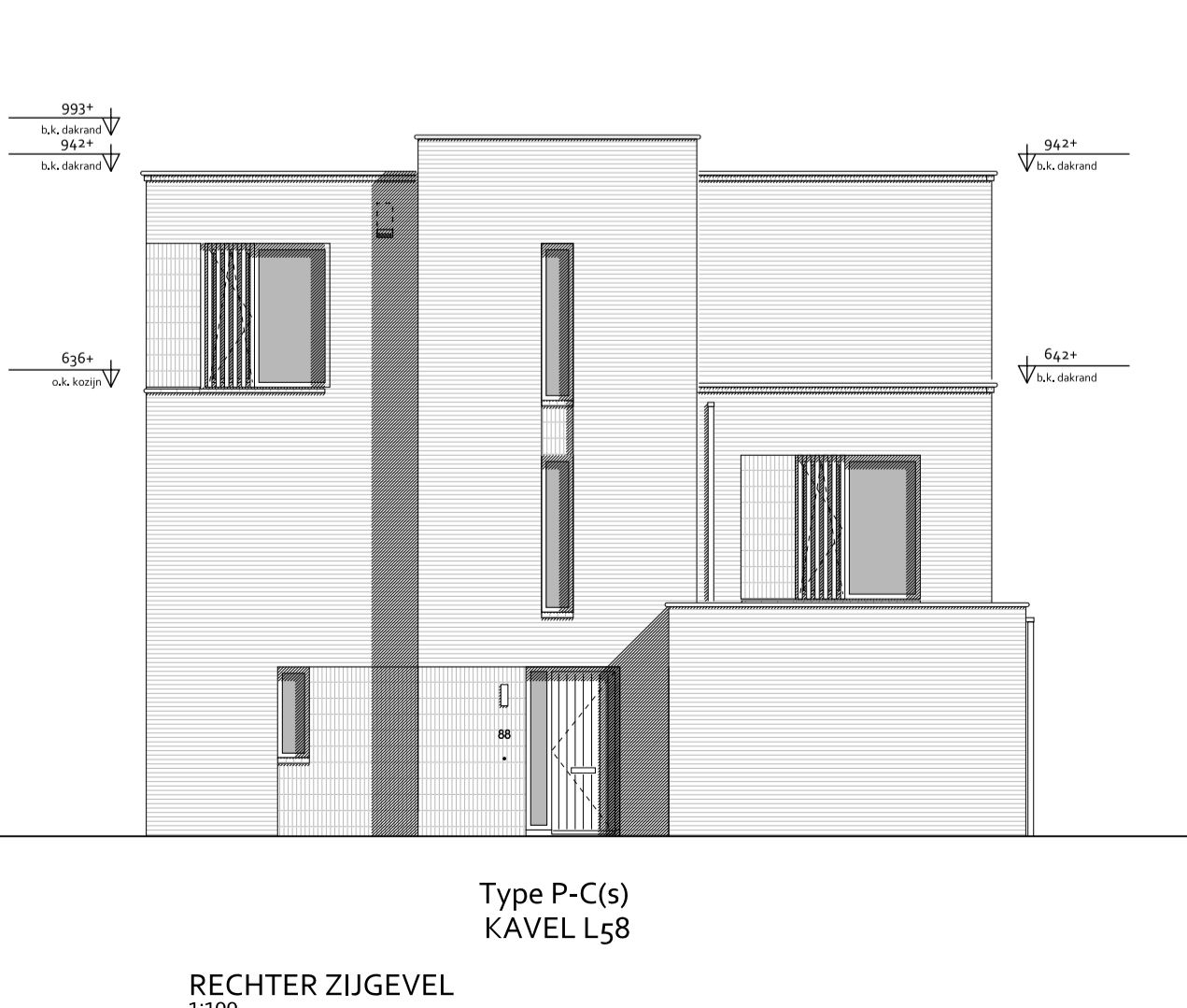
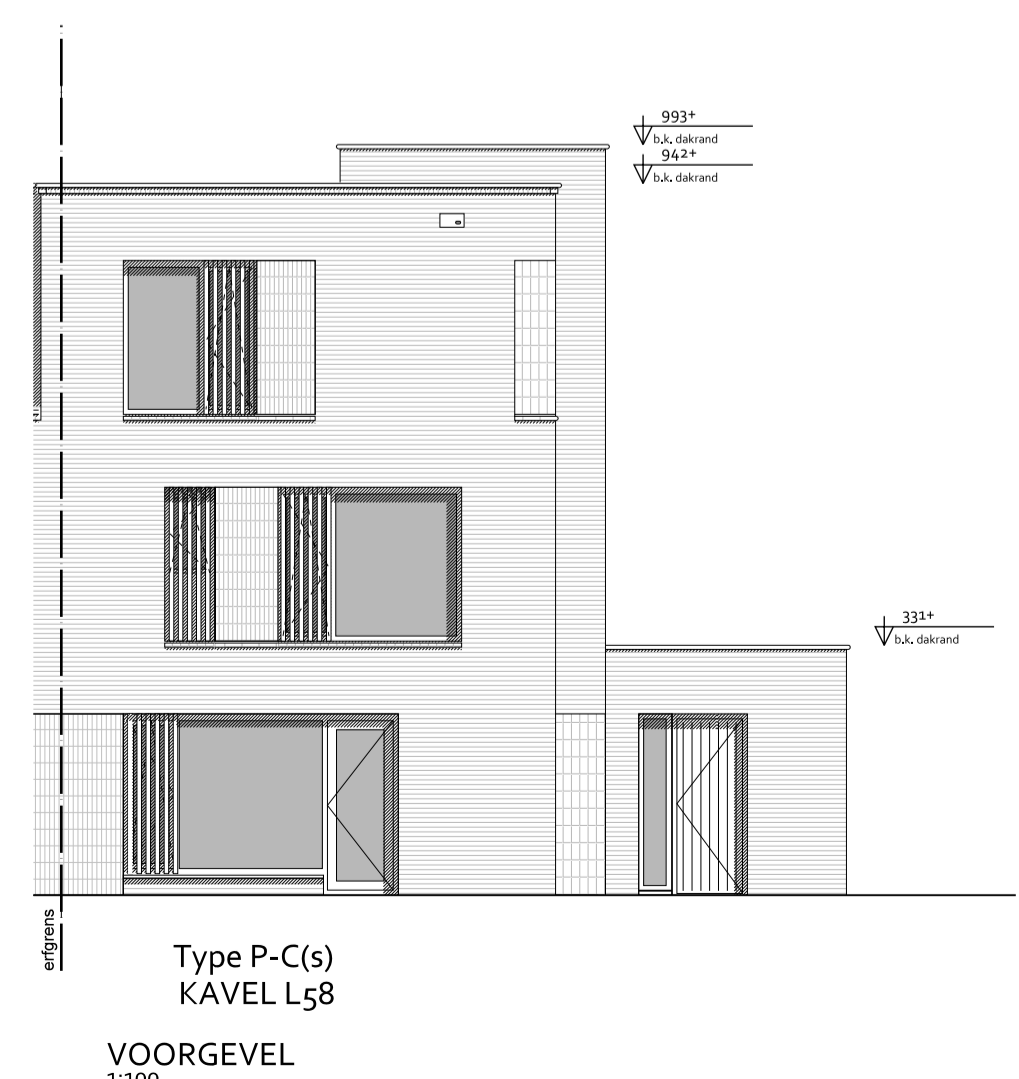
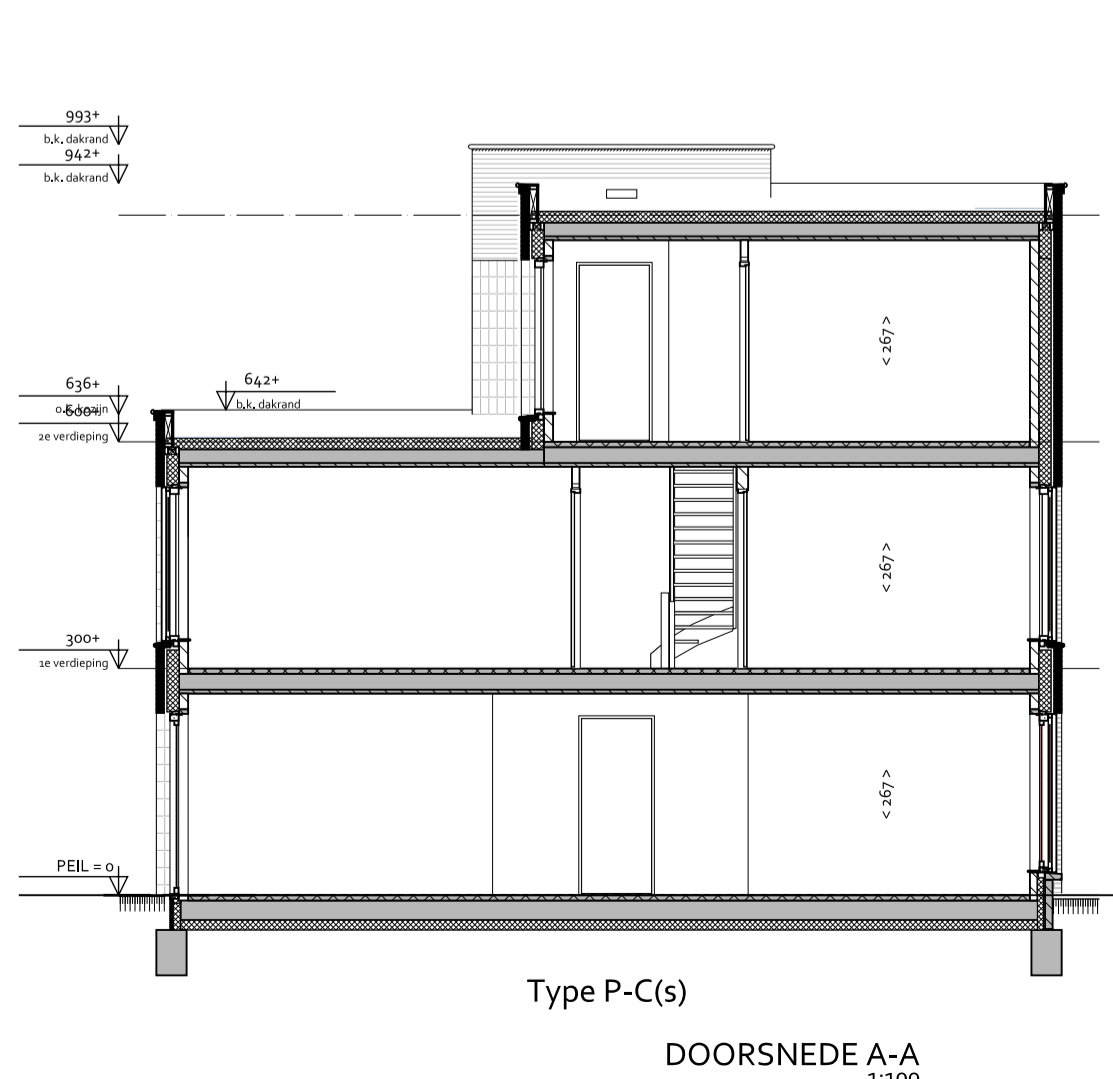
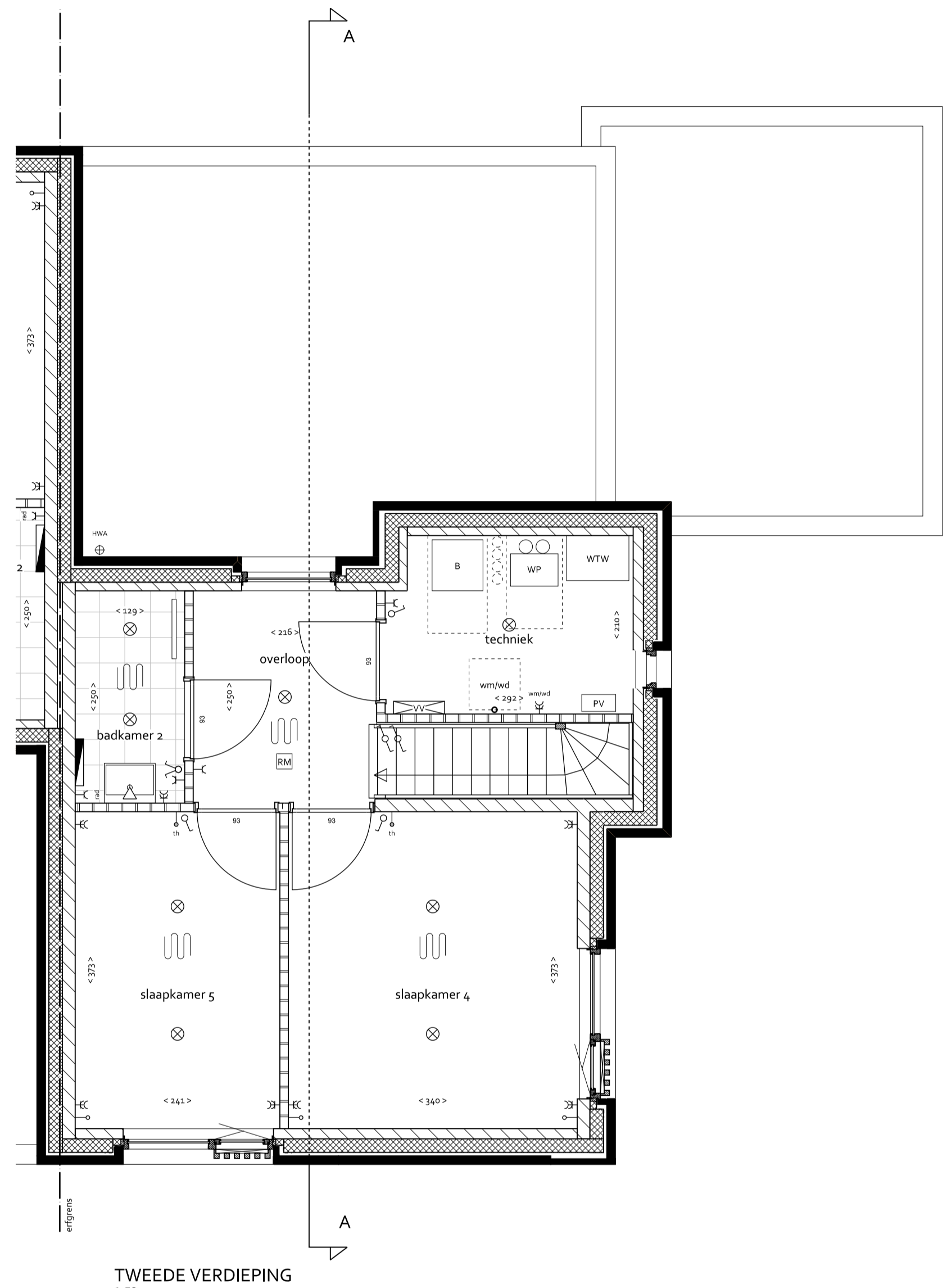
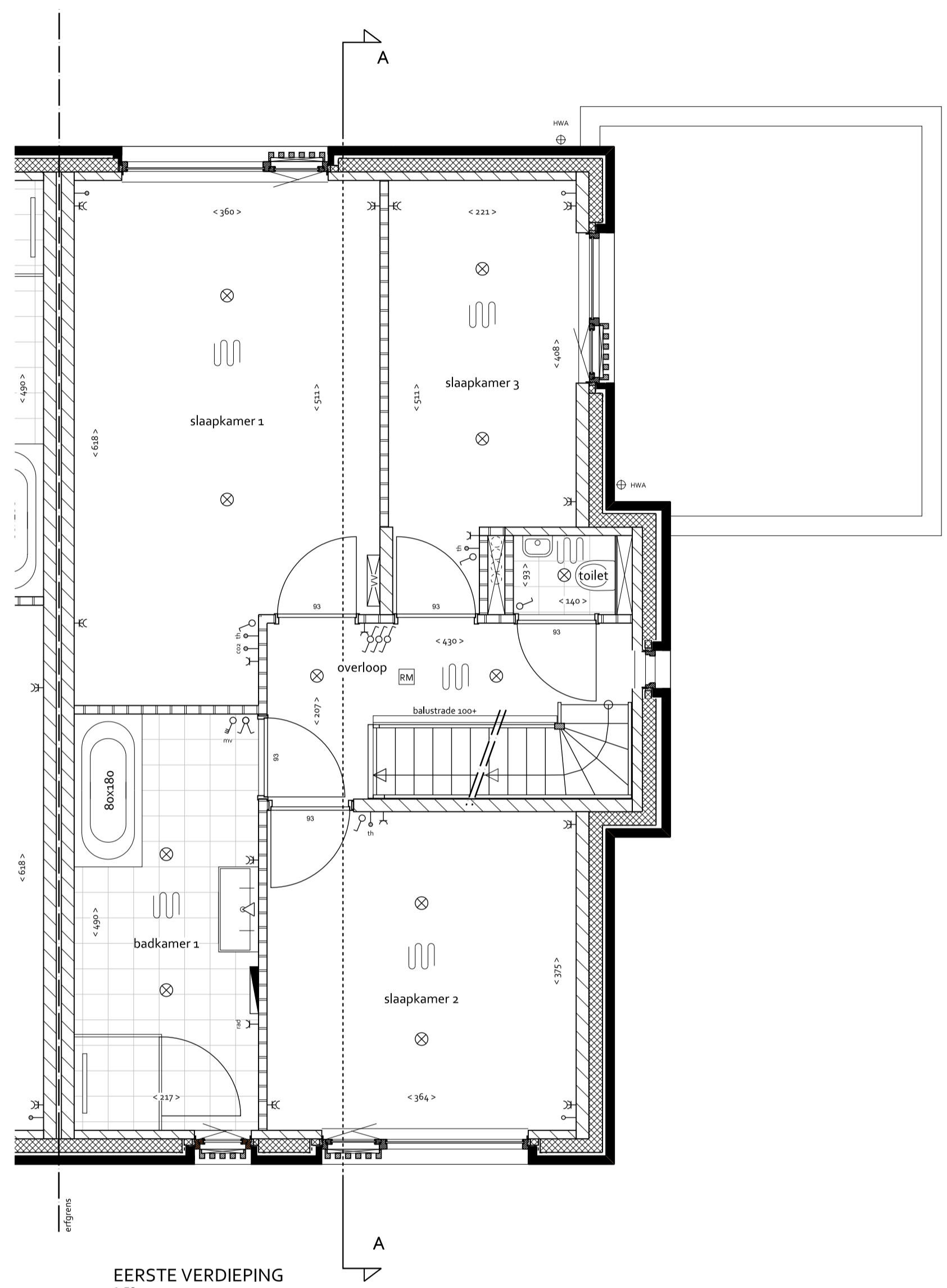
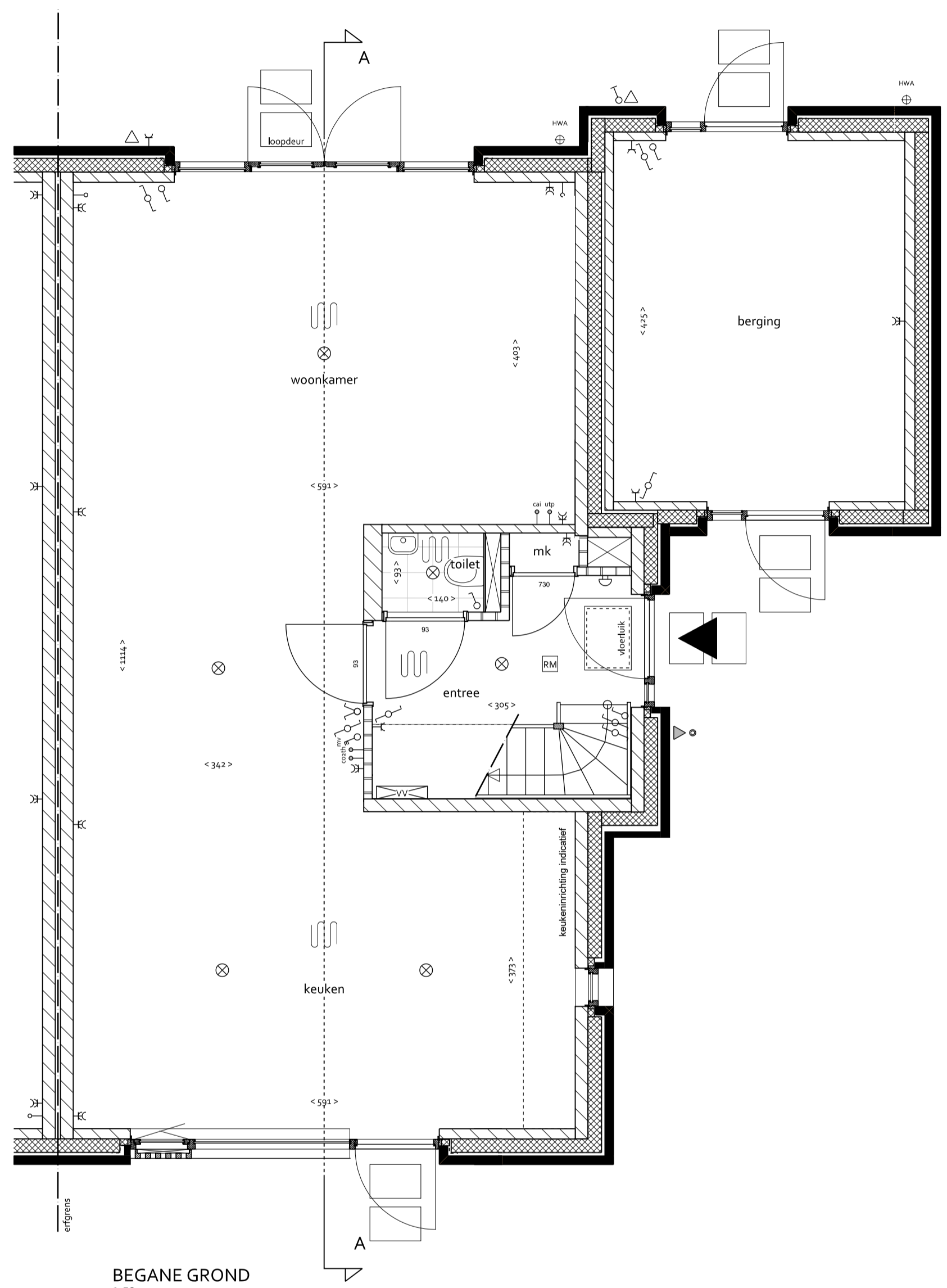
**RENVOOI**

**BOUWKUNDIG**

- wooningtree (voordeur)
- gewapend beton
- baksteen
- kalkzandsteen
- lichte scheidingswand
- bindeur met deurmaat
- gierzakwast
- links: vloermuiskast
- rechts: vloermuiskast (open stootvoeg)
- maatvoering interieur in cm
- staptefels 40x60 cm

**INSTALLATIES**

- MK meterkast
- VV verdeler vloerverwarming
- WTW mechanische ventilatie-unit (warmteregeneratie)
- stl standleiding riolering
- RM rookmelder volgens NEN3555
- WP warmtepomp (met geïntegreerde boiler)
- B boiler
- PV omvormer pv-panelen
- elektrische radiator
- opstelpaas koektoestel
- buitenkraan
- ruimte voorzien van vloerverwarming
- enkele-bubbele schakelaar
- 3-standen schakelaar (mechanische ventilatie)
- wissel- (hote) schakelaar
- plafondlichtpunt
- plafondlichtpunt incl. armatuur
- wandlichtpunt
- wandlichtpunt incl. armatuur
- hemelwaterafvoer
- deurbelddrukker / schel
- leiding - bedraad
- thermostraat
- cos sensor
- aansluitpunt kabel
- aansluitpunt telefoon/data
- enkele-bubbel wandcontactdoos graaand
- wandcontactdoos wasmachine / droger
- wandcontactdoos elektrische radiator



	project	Landgoed Coudewater - Lobben fase 2
	fase	Verkooptekening
	tekening	Kavel L58 Type-P-C
	datum: 10-07-2024	schaal: 1:50 / 1:100

**DEFINITIEF**