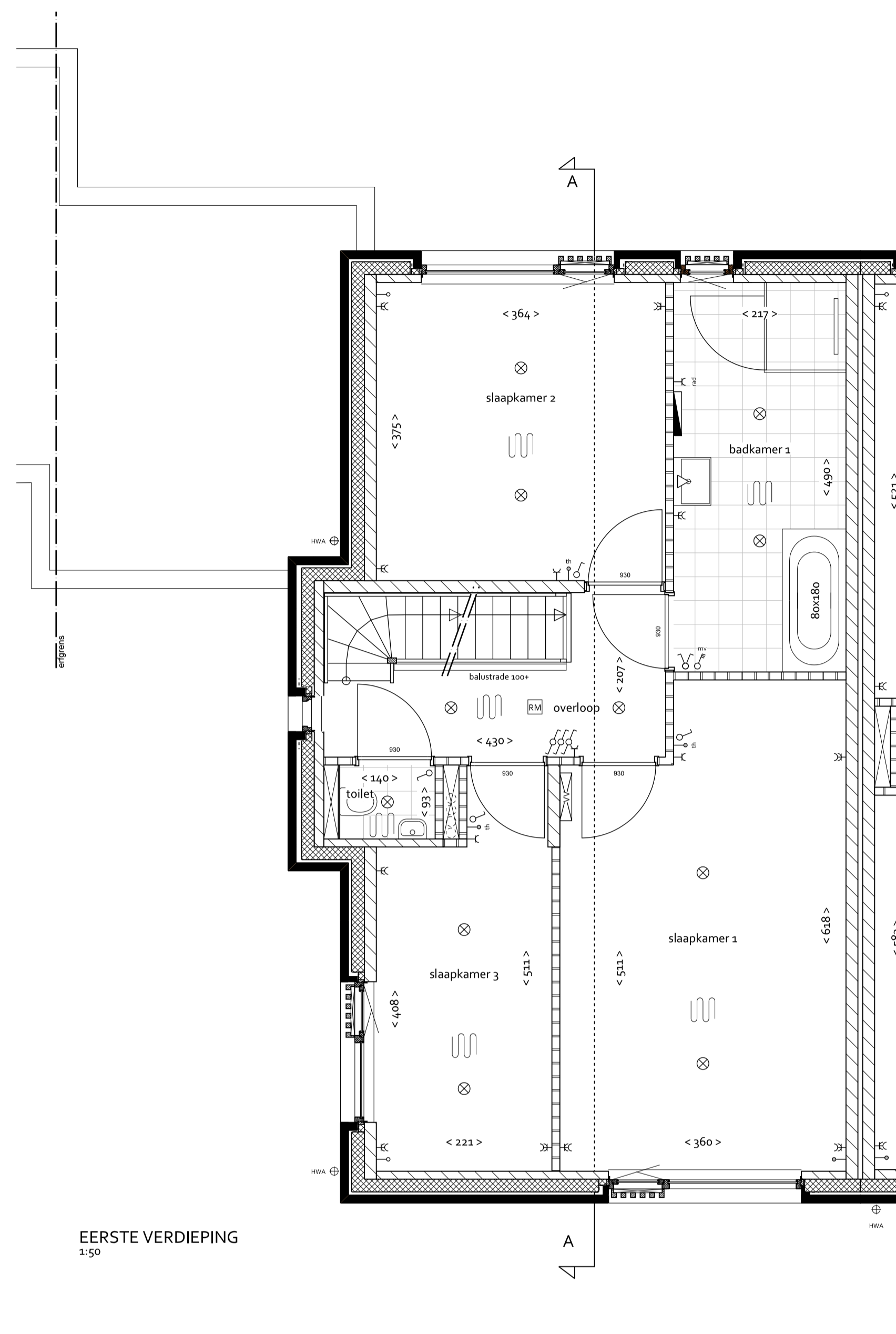
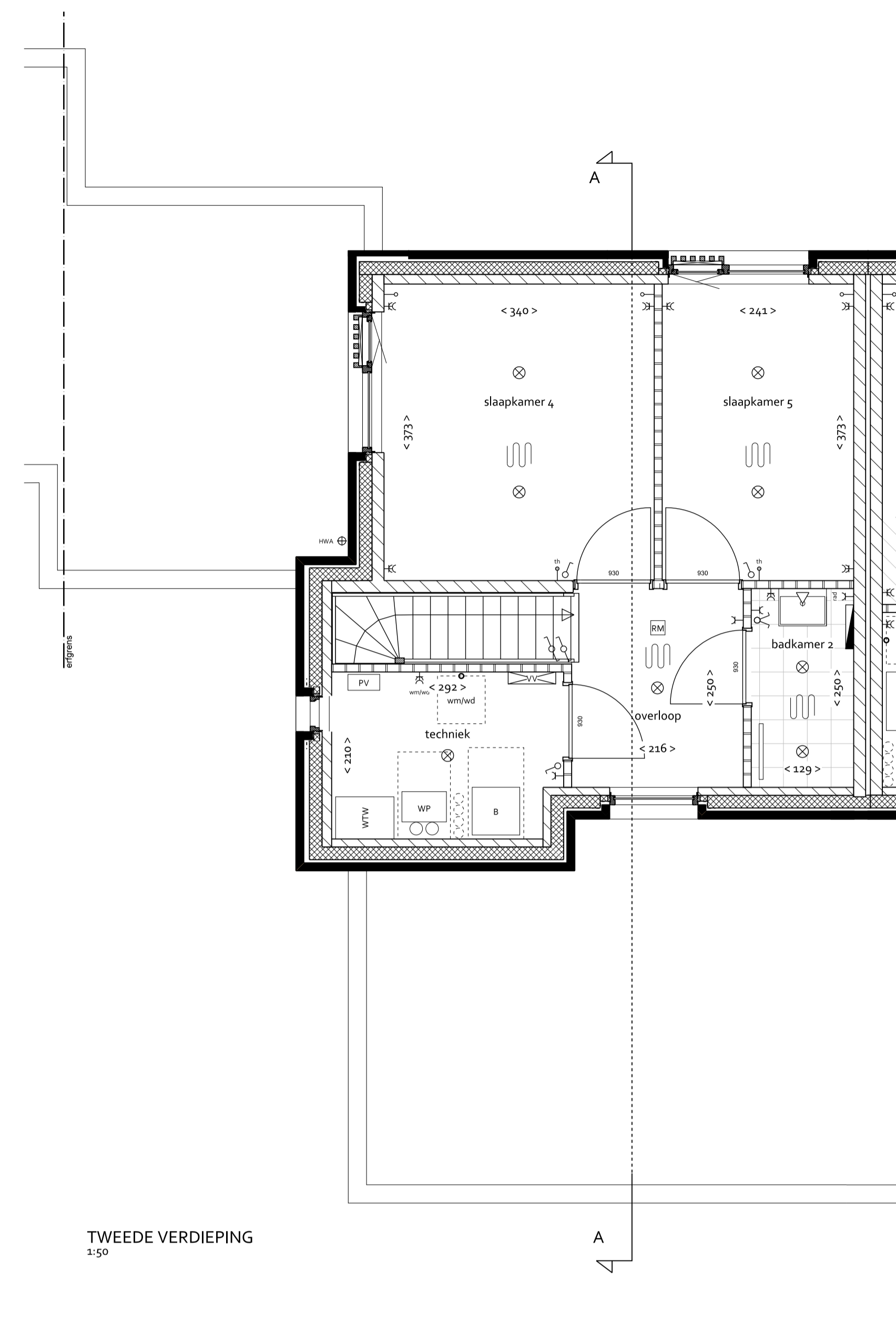


BEGANE GROND  
1:50



EERSTE VERDIEPING  
1:50



TWEDE VERDIEPING  
1:50

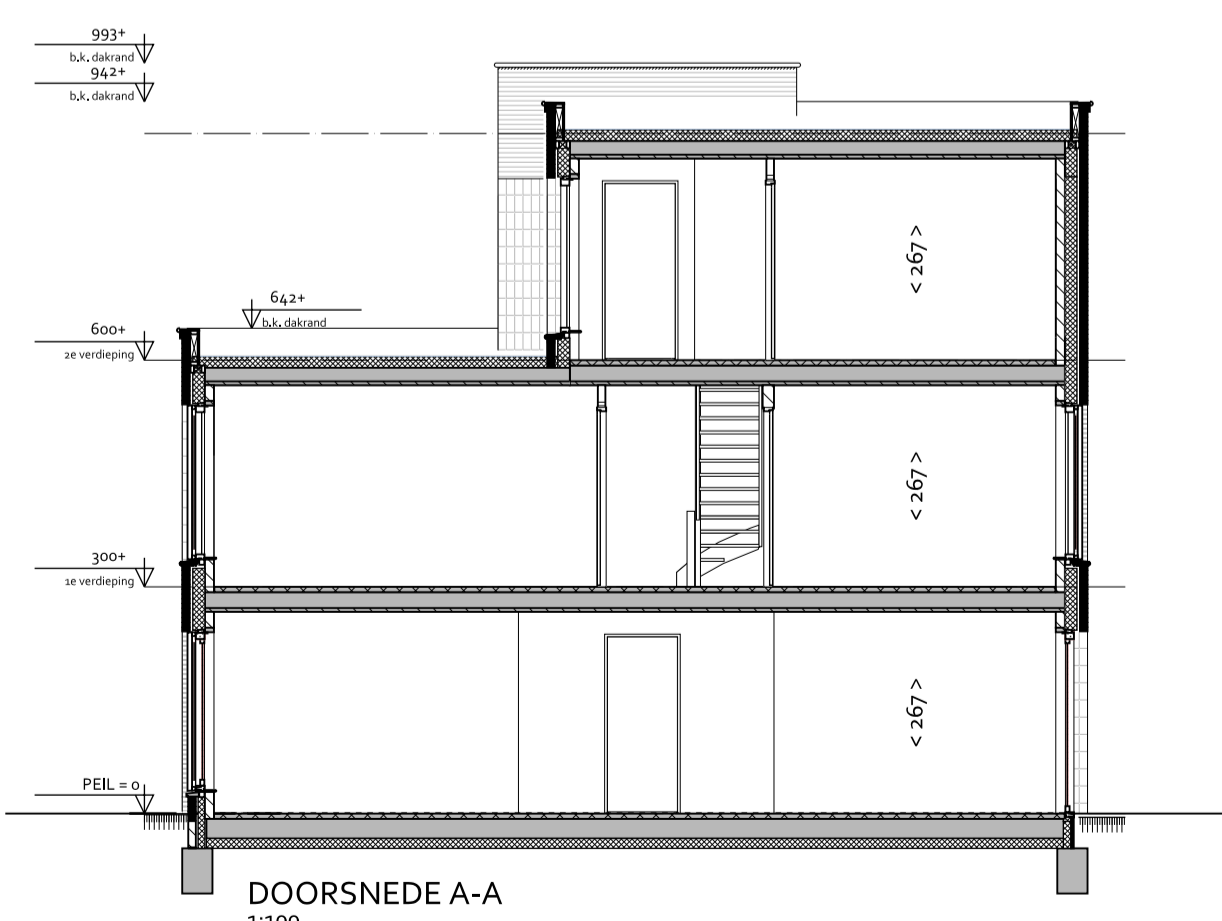
RENVOOI

BOUWKUNDIG

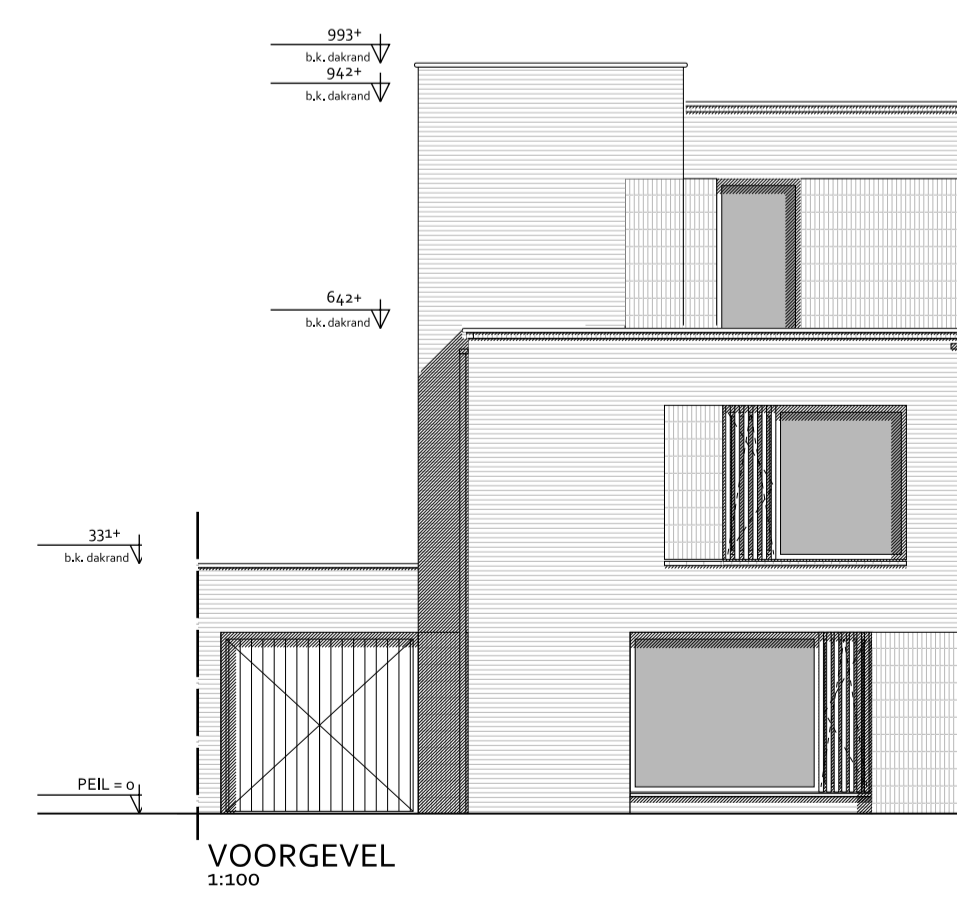
- woningtree (voordeur)
- gewapend beton
- baksteen
- kalkzandsteen
- lichte scheidingwand
- binnendeur met deurmaat
- binnendeur zonder deurmaat
- gierzakwaaier
- links: vleermuiskast
- rechts: vleermuiskast (open stootvoeg)
- < xxx >
- staptegel 4x6 cm

INSTALLATIES

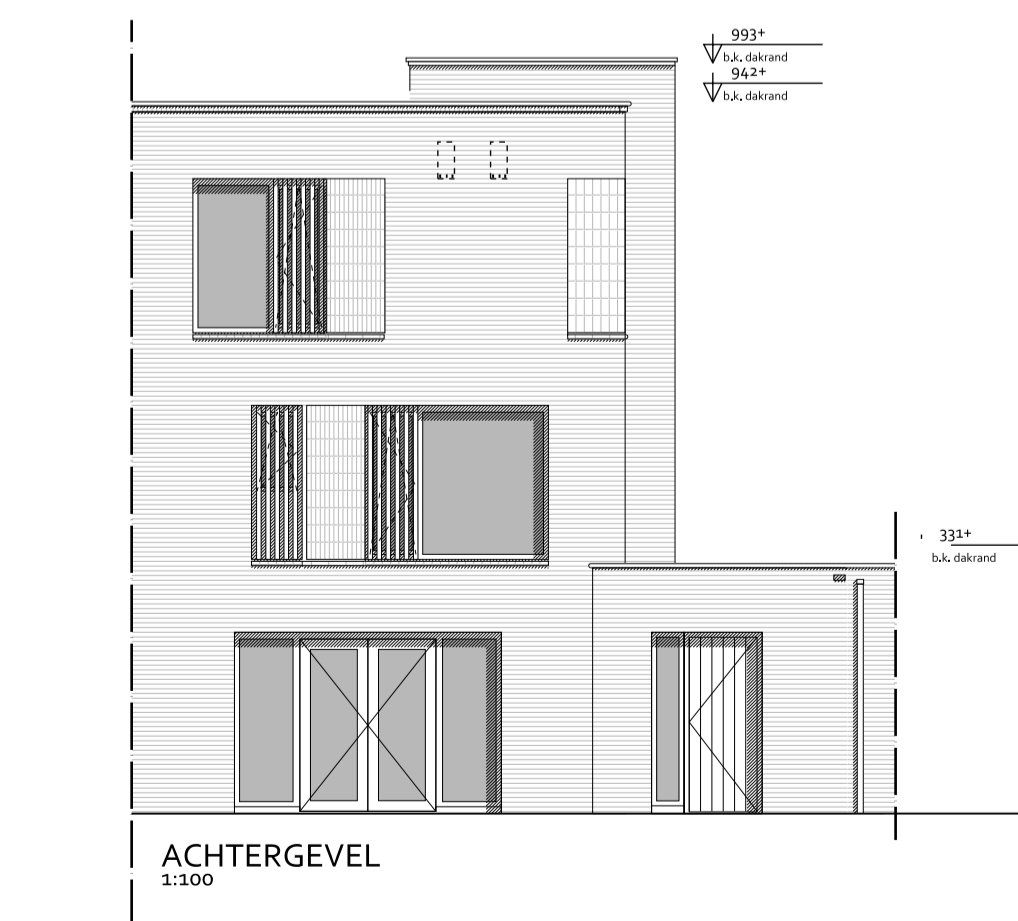
- MK meterkast
- velder: vloerverwarming
- WTW mechanische ventilatie-eenheid (warmteregeling)
- stl. standleiding riolering
- RM roomverwarming volgens NEN3555
- WP warmtepomp
- B boiler
- PV omvormer pv-panelen
- elektrische radiator
- opstelplaats kooktoestel
- buitenkraan
- ruimte voorzien van vloerverwarming
- enkele-bubbel schakelaar
- 3-standen schakelaar (mechanische ventilatie)
- wisel- (hote) schakelaar
- plafondlichtpunt
- wandlichtpunt incl. armatuur
- wandlichtpunt incl. armatuur
- handover
- deurbedrukker / schel
- leiding - bedraad
- leiding - onbedraad (bus)
- thermostraat
- aansluitpunt kabel
- aansluitpunt telefoon/data
- enkel-bubbel wandcontactdoos gear
- wandcontactdoos wasmachine / droger
- wandcontactdoos elektrische radiator



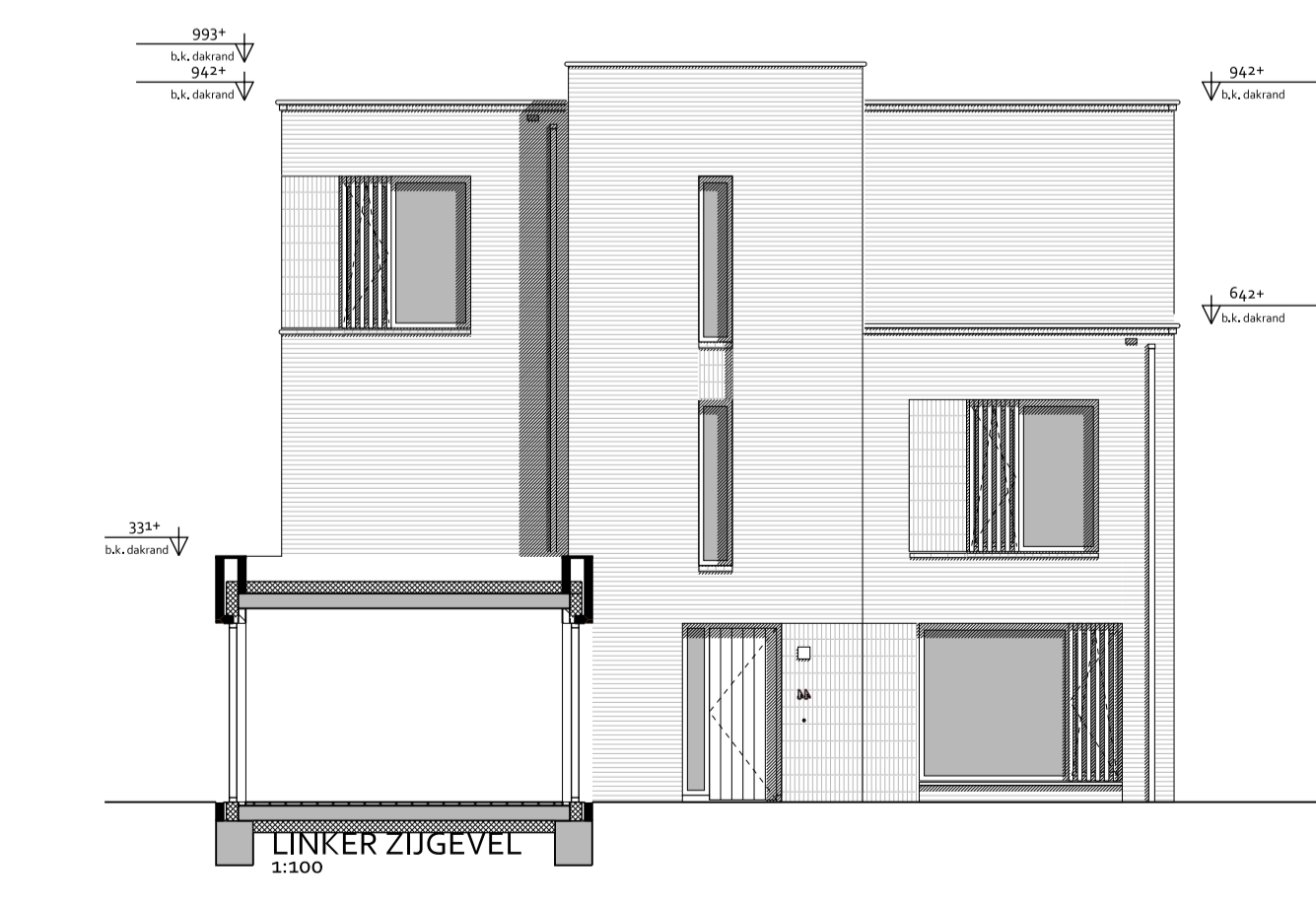
DOORSNEDEN A-A  
1:100



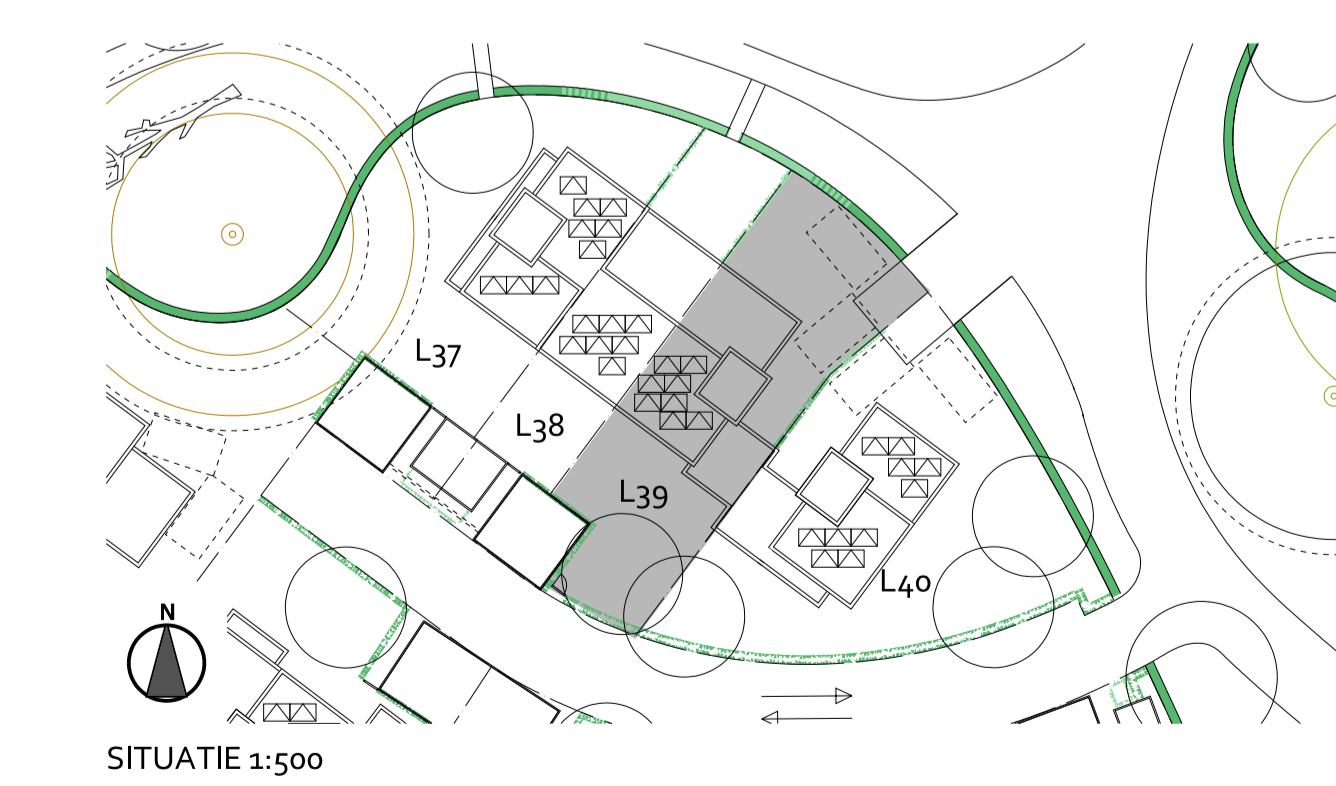
VOORGEVEL  
1:100



ACHTERGEVEL  
1:100



LINKER ZIJGEVEL  
1:100



SITUATIE 1:500

DEFINITIEF

	project	Landgoed Coudewater - Lobben
	fase	Verkooptekening
	tekening	Kavel L39 Type: P-B
	datum: 11-12-2023	schaal: 1:50 / 1:100