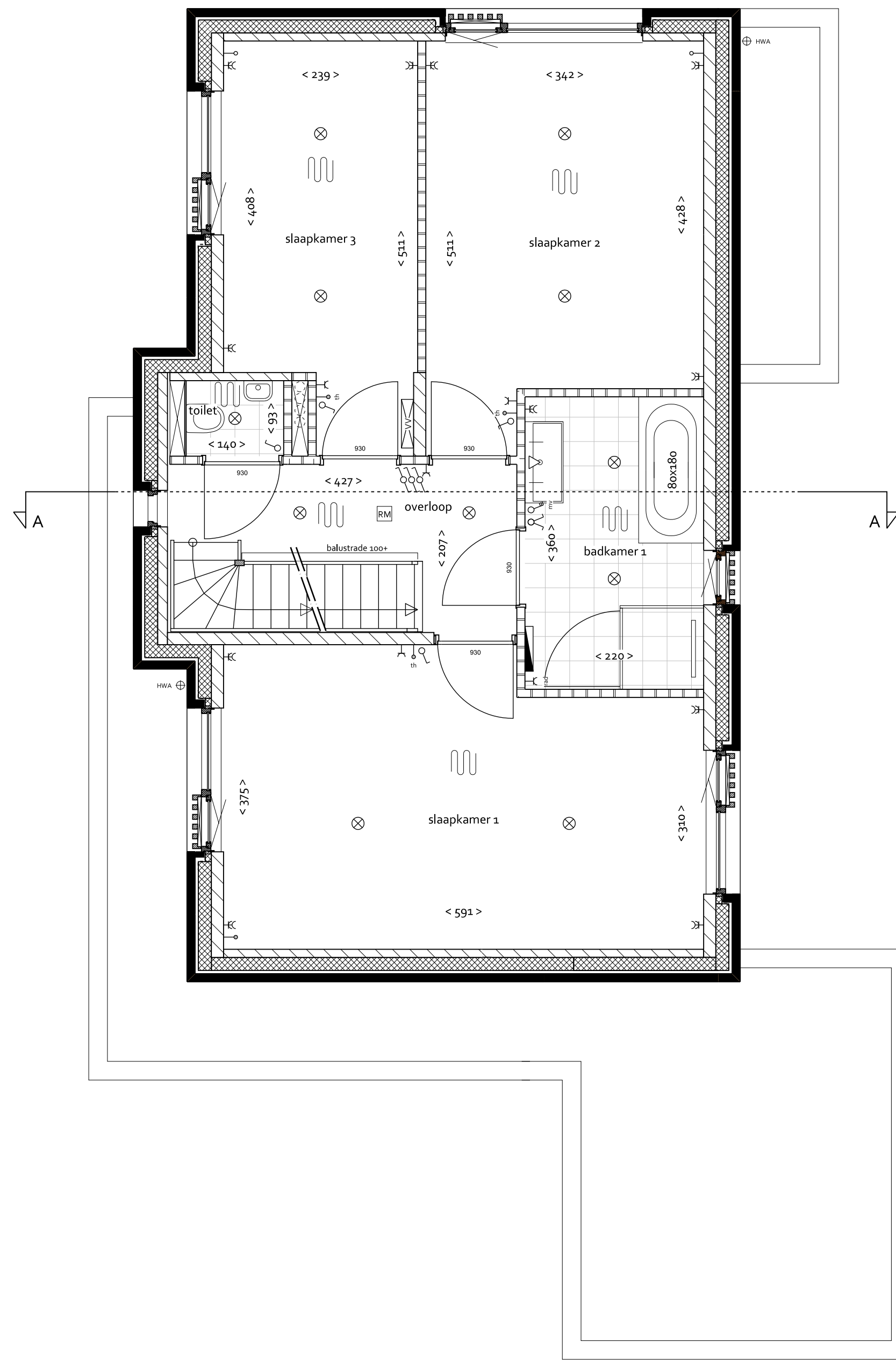
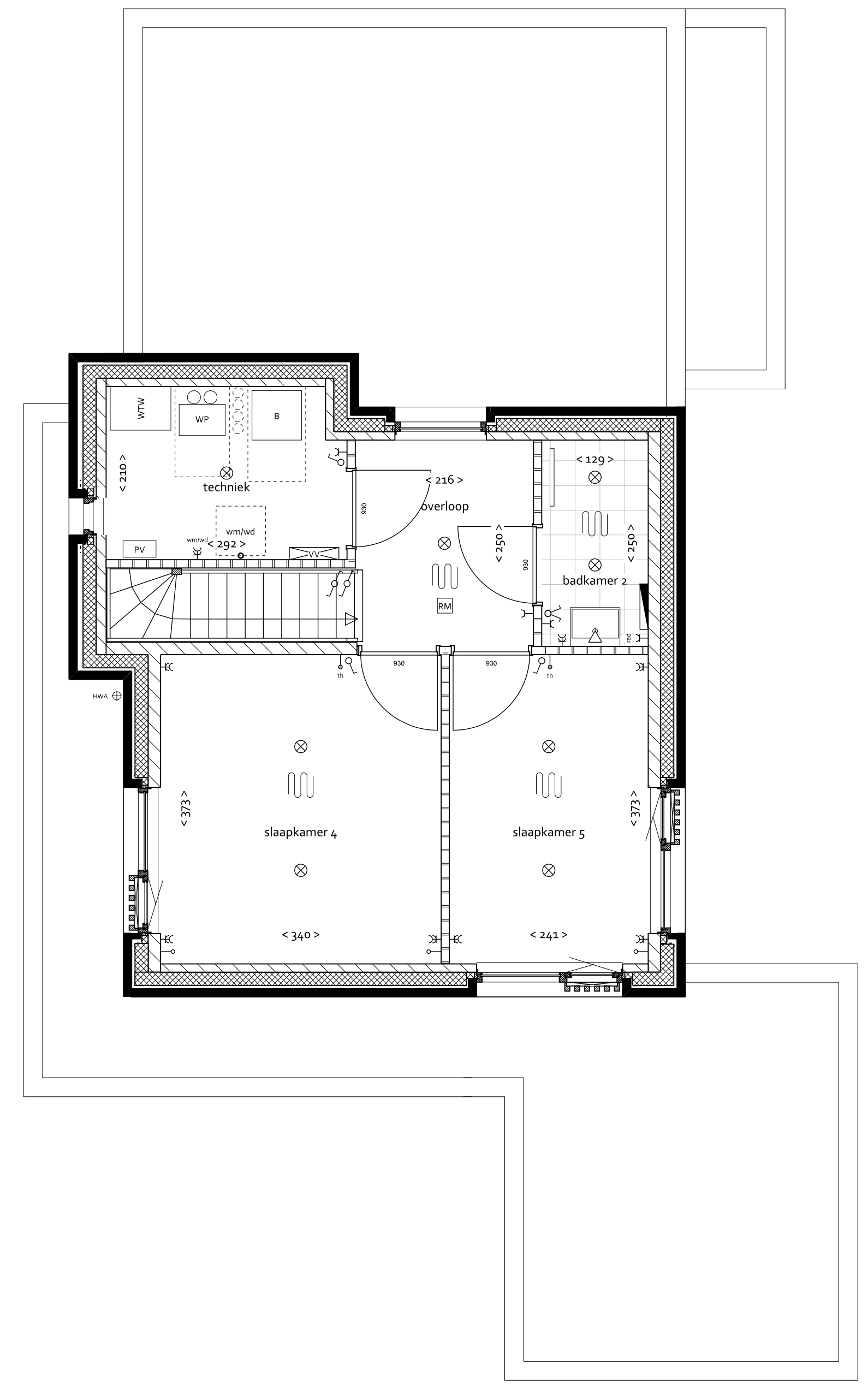


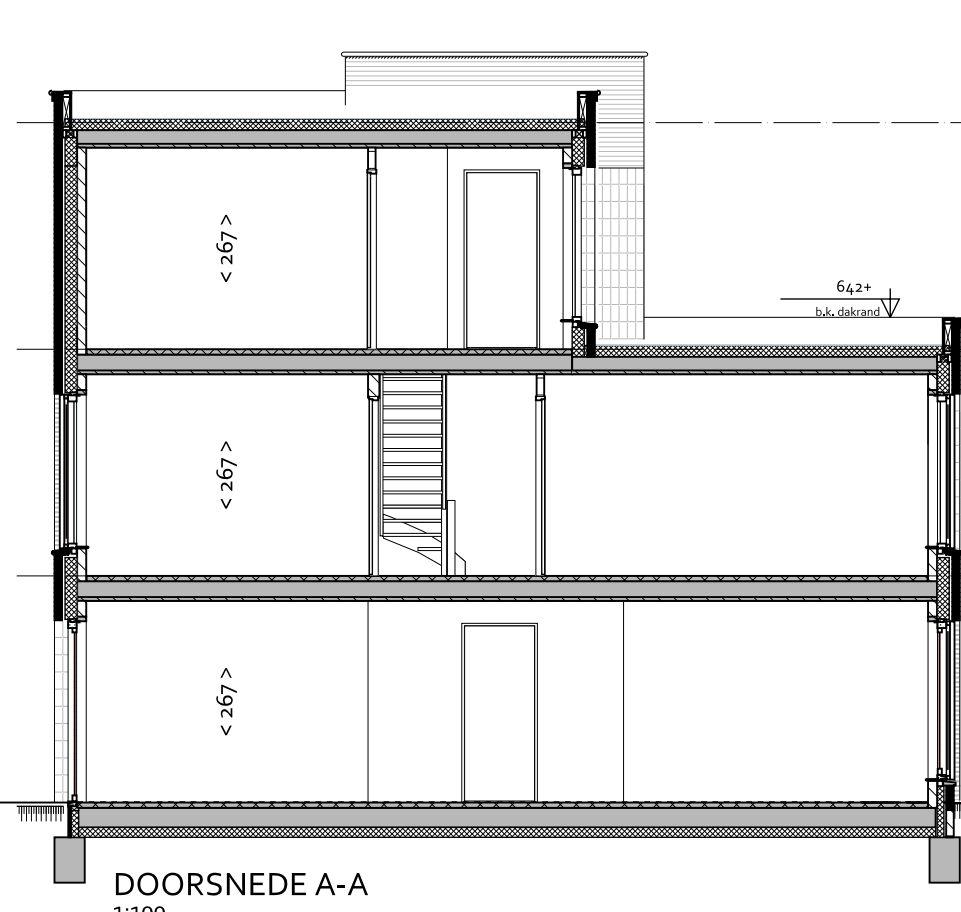
BEGANE GROND
1:50



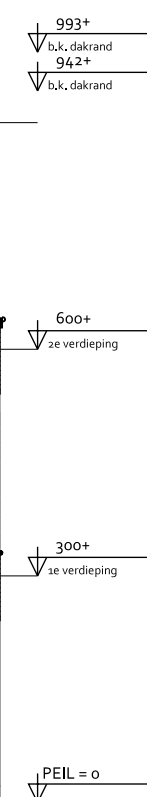
EERSTE VERDIEPING
1:50



TWEEDE VERDIEPING
1:50



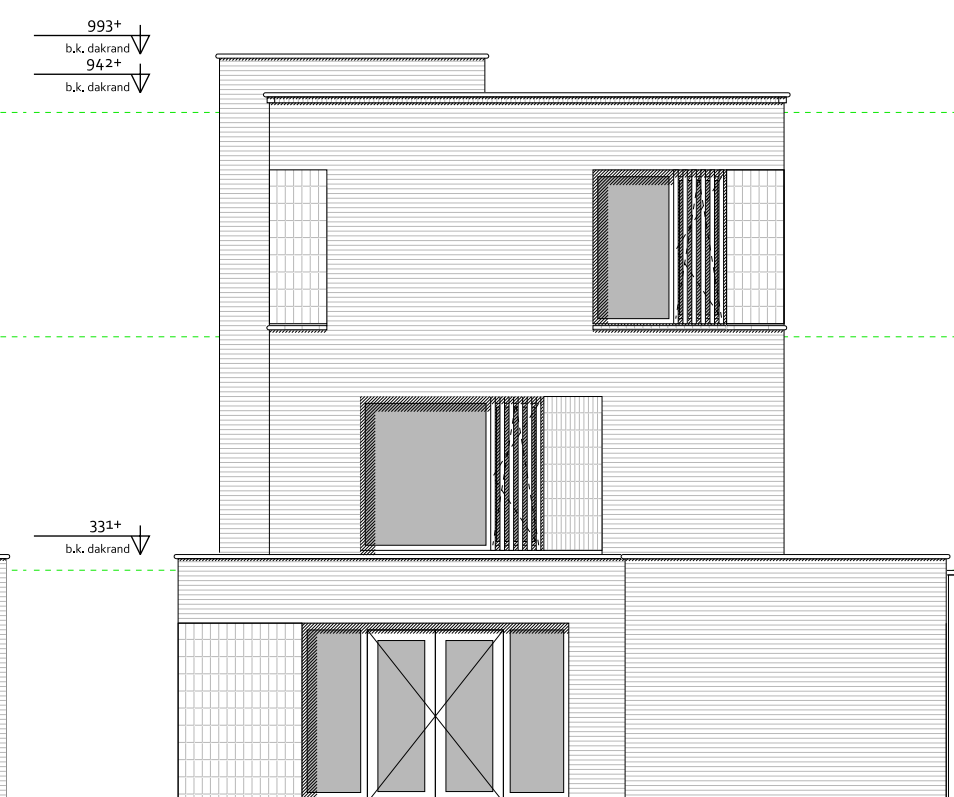
DOORSNEDE A-A
1:100



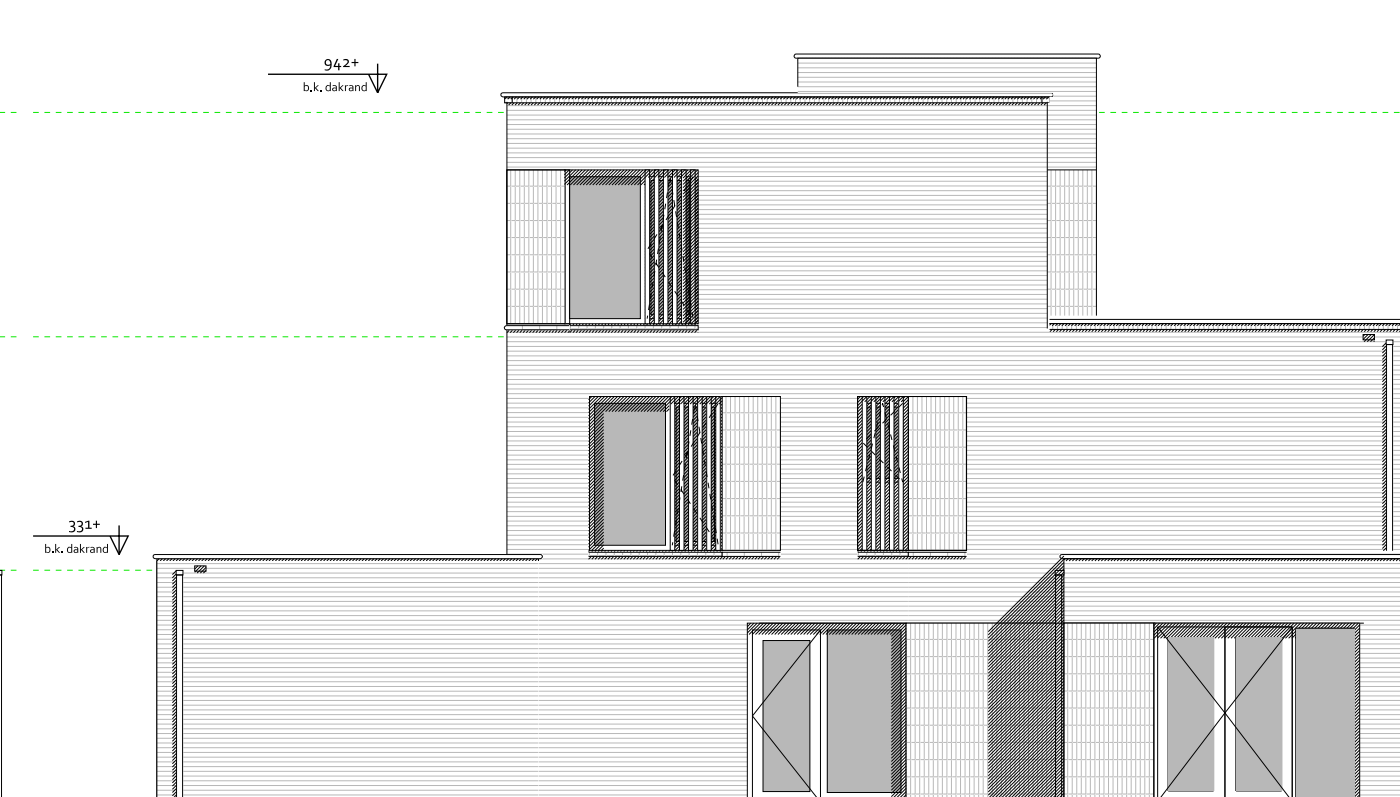
VOORGEVEL
1:100



RECHTER ZIJGEVEL
1:100



ACHTERGEVEL
1:100



LINKER ZIJGEVEL
1:100

RENVOOI

BOUWKUNDIG

- woningentree (voordeur)
- gewapend beton
- baksteen
- kalkzandsteen
- lichte scheidingswand
- binnendeur met deurmaat
- gierzakwielkast
- links: vloermuskast
- rechts: vloermuskast (open stootvoeg)
- maatvoering interieur in cm

- starttegels 4x6x6 cm
- INSTALLATIES**
- MK meterkast
 - VV verder: vloerverwarming
 - WTW mechanische ventilatie-unit (warmterugwinning)
 - stf. standleiding ruisdemping
 - RM rookmelder volgens NEN 2555
 - WP warmtepomp
 - B boiler
 - PV onvormer pv-panelen

- elektrische radiator
- opstelraam koeltoestel
- buitenkraan
- ruimte voorzien van vloerverwarming
- enkele-/dubbele schakelaar
- 3-standen schakelaar (mechanische ventilatie)
- wissel-/drotel schakelaar
- plafondlichtpunt
- plafondlichtpunt ind. armatuur
- wandlichtpunt
- wandlichtpunt incl. armatuur

- hwa hemelwaterafvoer
- deurbelddrukker / schel
- leiding - bedraad
- leiding - onbedraad (boos)
- thermostaat
- aansluitpunt kabel
- aansluitpunt telefoondata
- enkel-/dubbel wandcontactdoos geard
- wandcontactdoos wasmachine / droger
- wandcontactdoos elektrische radiator

DEFINITIEF



project	Landgoed Coudewater - Lobben
fase	Verkooptekening
tekening	Kavel L35 Type: P-F
datum: 11-12-2023	schaal: 1:50 / 1:100
	formaat: A1