

# Renvooi























## BOUWKUNDIG

-  metselwerk
-  kalkzandsteen
-  lichte scheidingswand
-  isolatie
-  30 min WBDBO
-  60 min WBDBO
-  zelfsluitende deur

## INSTALLATIES

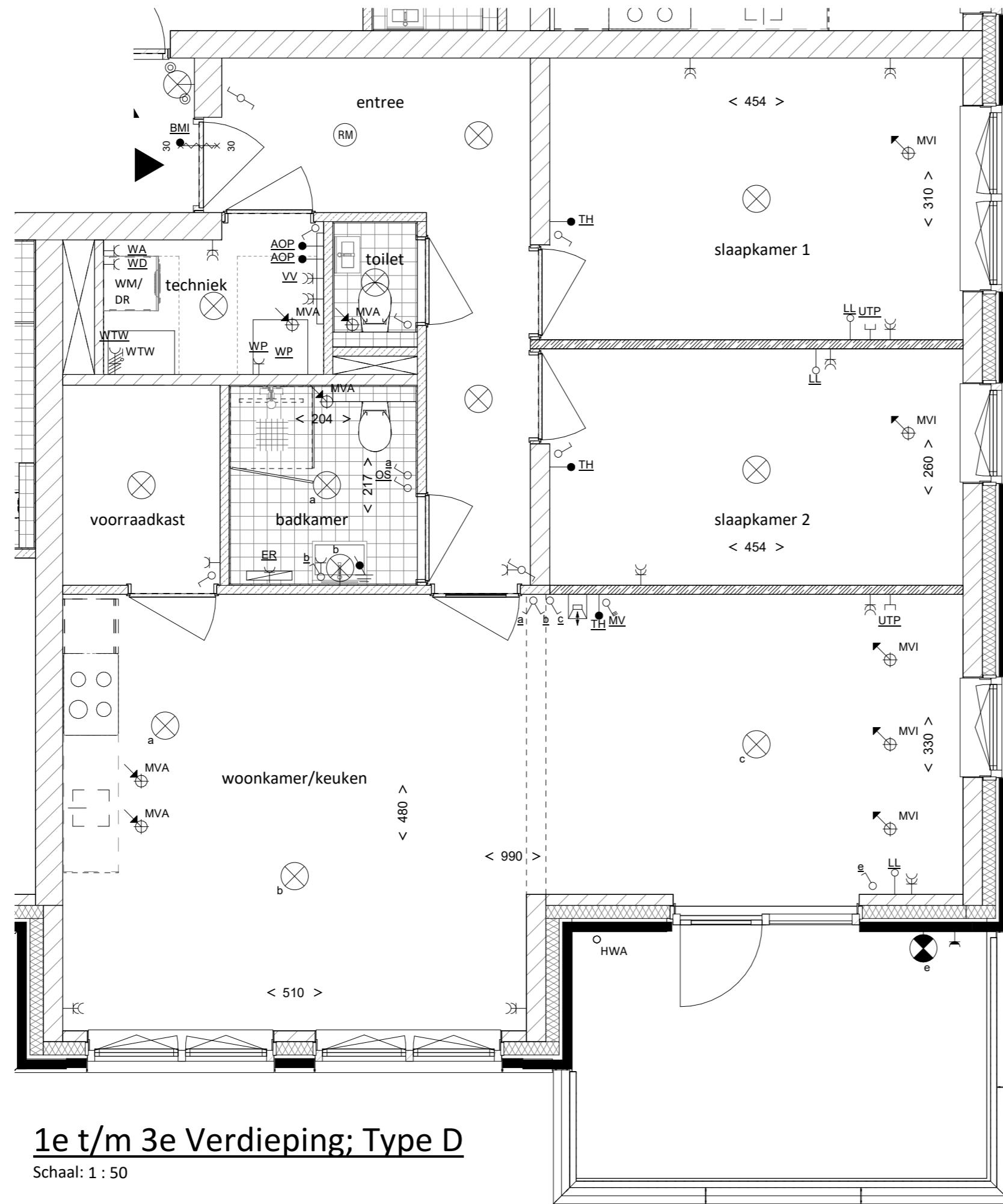
- MK - meterkast
- WP - warmtepomp
- WTW - mechanische ventilatie unit (wtw)
- WA/WD - opstelplaats wasmachine/droger

## ELECTRA

-  - plafondlichtpunt aansluiting (excl. armatuur)
-  - binnenwandlichtpunt aansluiting (excl. armatuur)
-  - buitenwandlichtpunt aansluiting
-  - enkelpolige schakelaar
-  - overbruggingsschakelaar mechanische ventilatie
-  - wisselschakelaar
-  - serieschakelaar
-  - enkelpolige schakelaar met wandcontactdoos
-  - enkele wandcontactdoos
-  - dubbele wandcontactdoos
-  - enkele wandcontactdoos spatwaterdicht
-  - aansluitpunt loos
-  - aansluitpunt bedraad
-  - aansluitpunt gecombineerd bedraad
-  \* thermostaat
-  \* 3-polige schakelaar mechanische ventilatie
-  - abbonnee-overname punt peil +2400mm
- UTP - UTP
-  - centraal aardingspunt
-  - aardmat
- ER - aansluiting elektrische radiator
-  - electrische radiator
- WA - wasautomaat
- WD - wasdroger
- WTW - WTW-unit
- WP - warmtepomp
- VV - vloerverwarmingverdelers
- VLD - vrijloopdeurdranger
- BMI - 24 volt stuurleiding aangestuurd door rookmelder
-  - binnentoestel (video-/intercom)
-  - beldrukker
- RM - rookmelder
- MVI - invoerventilatie in plafond
- MVA - afvoerventilatie in plafond

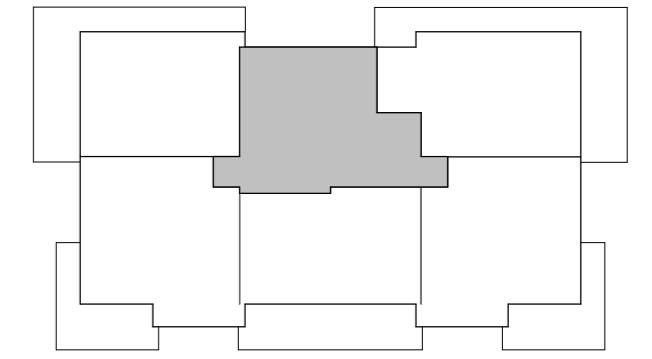
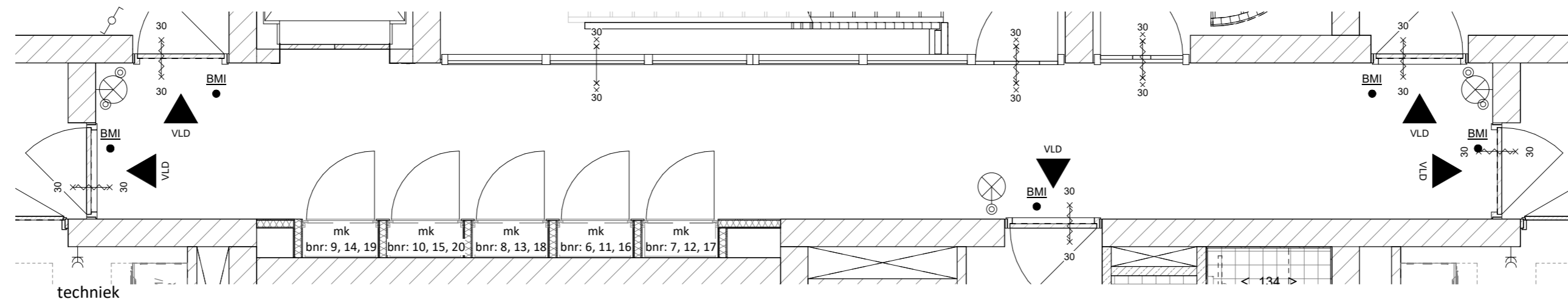
## WAND INVULLING

- schakelaars op 1050mm
- wandcontactdoos WM/DR op 1050mm
- wandcontactdoos gecombineerd met schakelaar op 1050mm
- overige wandcontactdozen op 300mm
- thermostaat op 1500mm
- wandlichtpunten op 2000mm
- wandlichtpunt badkamer op 1800mm
- videfoon op 1500mm
- beldrukker op 1200mm

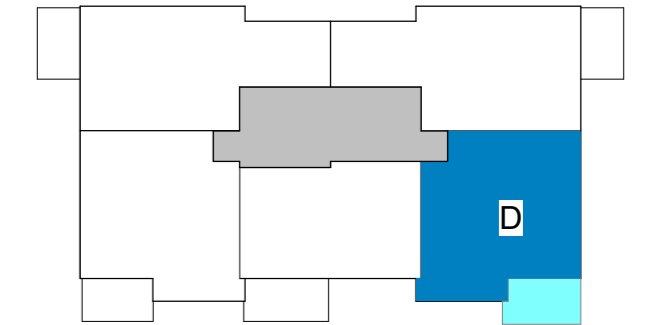


### 1e t/m 3e Verdieping; Type D

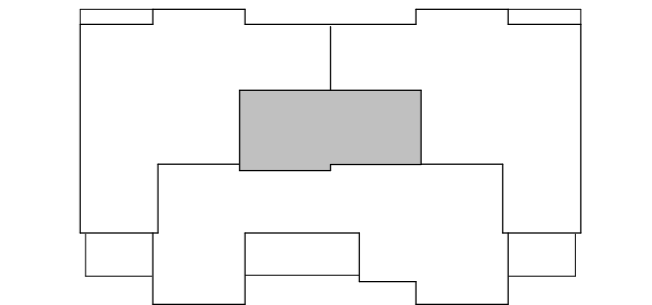
Schaal: 1 : 50






## BEGANE GROND

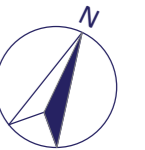


## 1e t/m 3e VERDIEPING



## 4e VERDIEPING

-  woonruimte
-  prive buitenruimte
-  algemene ruimte



## Algemeen

- De posities en aantallen van de m.v.-punten zijn indicatief.
- De indeling van de technische ruimte is indicatief en kan tijdens de uitvoering wijzigen. Deze ruimte is enkel bedoeld voor techniek. Dit is geen bergruimte.
- De weergegeven maatvoering is in centimeters.
- Kleine wijzigingen voorbehouden.
- De maatvoering en symbolen op deze tekening zijn ter indicatie, er kunnen geen rechten aan ontleend worden.
- De posities van installatiesymbolen zijn indicatief.

Project  
Landgoed Coudewater, De Buitenplaats II

Onderdeel  
Buitenplaats II  
type D  
Bouwnummer 7, 12, 17

Formaat  
A2

Schaal  
1 : 50

Datum  
25-09-2023

Tekeningnummer  
VK-B15